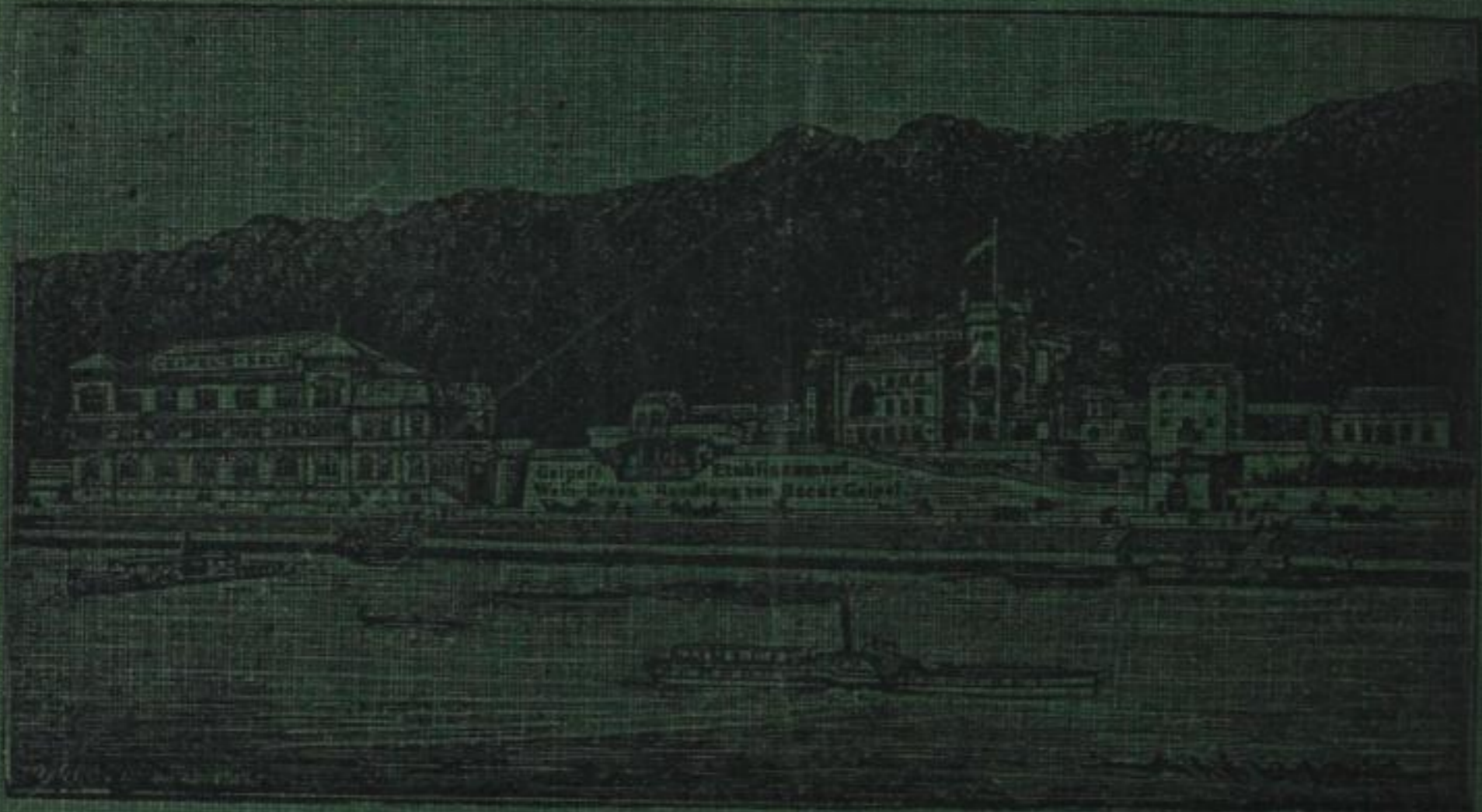


Geipel - Burg

Meissen

Telephonruf 446.



Größtes und schönstes Etablissement von Meissen.

(4000 Peps. Fassend)

Grosse Terrassen — Herrliche Aussicht auf das Elbthal
Direkt an der Dampferstation

Menüs
von 1 Mk. aufwärts

Speisen a la carte
zu jeder Tageszeit

Ausgezeichnete Biere und Weine aus ersten Häusern

Vereine und Schulen Vorzugspreise

Rendez-vous aller Fremden

Vollko

ebaut.

SLUB Dresden



2 0050679

Hochachtungsvoll
Hermann Hähne