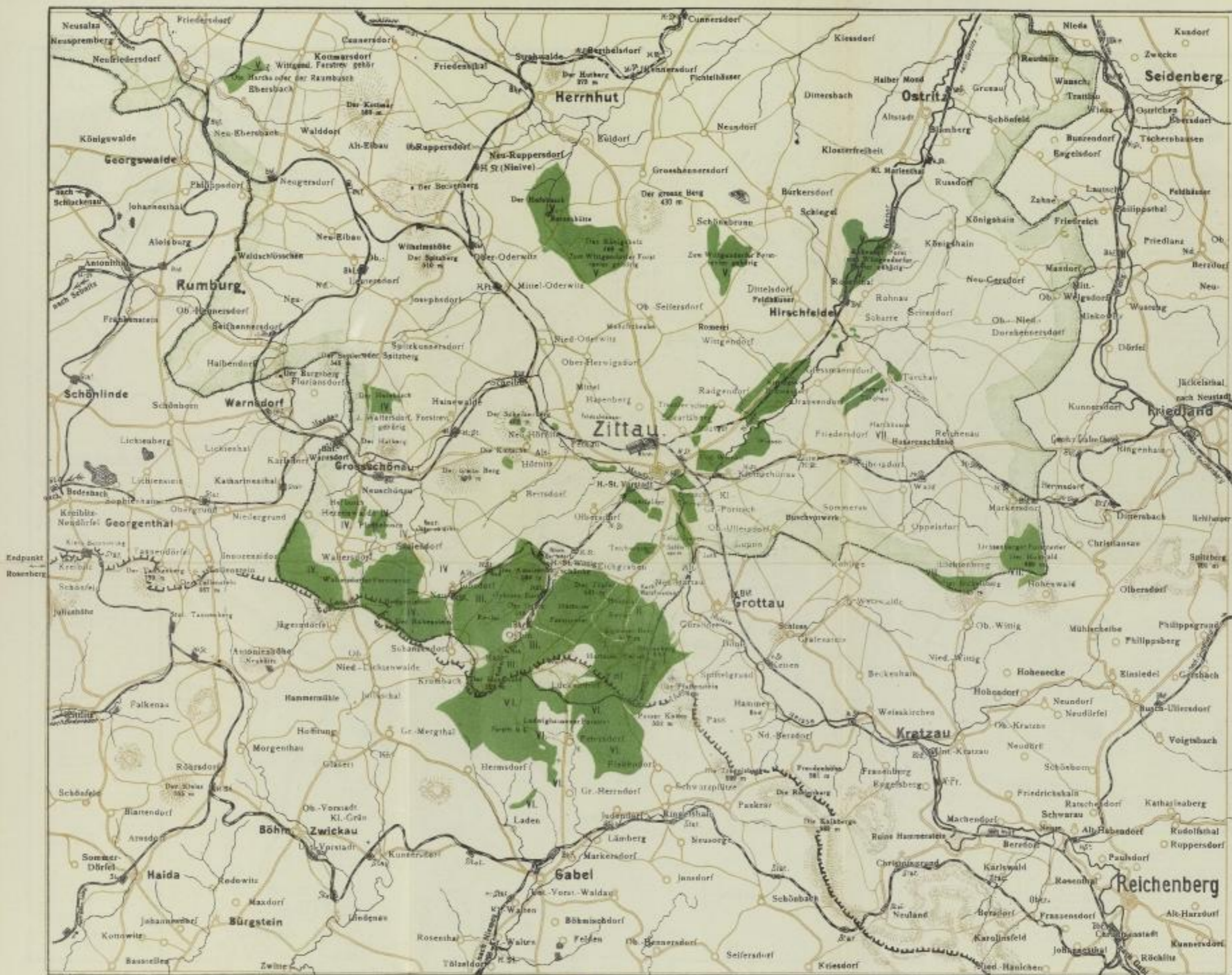


Karte des Grundbesitzes der Stadt Zittau.



Lithographie und Druck von Haupt & Schwager.

Gez. R. Müller. Revidiert 1900.



Flächangaben über den Grundbesitz der Stadt Zittau.		
Rittergut Tärchau	ha	81,01
„ Drausendorf	„	97,09
Milchgut Eckartsberg	„	44,35
Hospital St. Jakob, Trenklers		
Gut in Eckartsberg	„	39,18
Hospital-Oekonomie Zittau	„	98,42
„ „ Gotteskasten	„	13,62
Kommune in Stadt und Land		829,57
als Gebäude mit Höfen und Gärten		30,55
Teiche		10,15
Felder, Wiesen, Gärten		498,00
Unternehmungen (Gasanstalt, Elektr.-Werk, Wasserwerk, Schlachthof, Steinbrüche)	„	455,90

Forsten:		
I. Forstrev. Hartau	ha	1200
einschließlich Paß mit 212,00		
II. Forstrev. Hospital	„	218
III. „ Oybin	„	1133
IV. „ Waltersdorf	„	1200
V. „ Wittgendorf	„	883
VI. „ Ludwigshausen	„	1170
VII. „ Lichtenberg	„	264
VIII. „ Stadt u. Neuhörnitz	„	32
dazu 829,57		
Zusammen 6929,57 ha.		

