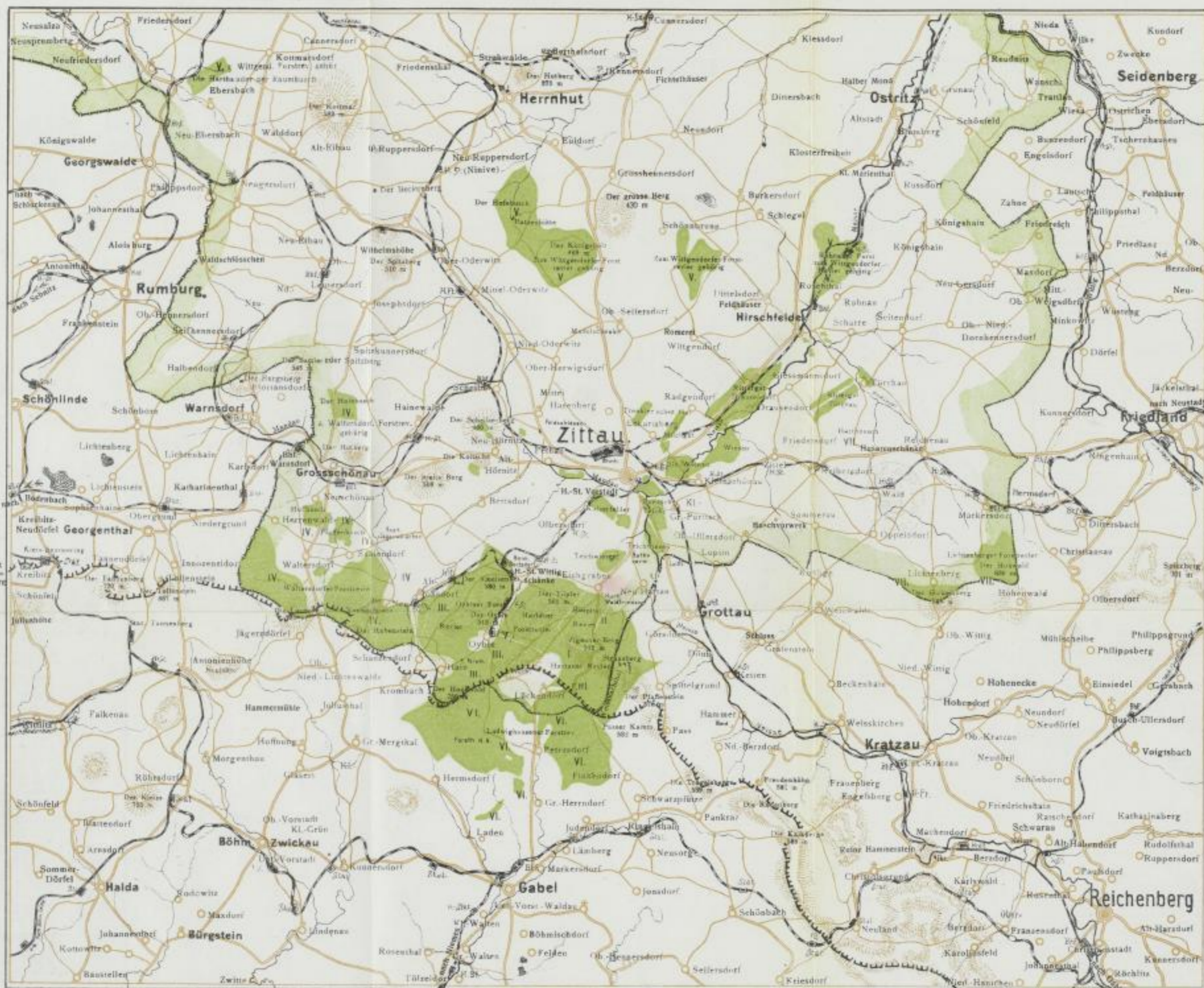


Karte des Grundbesitzes der Stadt Zittau.



Lithographie u. Druck von Haupt & Schwager.

Flächenangaben über den Grundbesitz der Stadt Zittau.



Rittergut Türchau	ha	81,01	
" Drausendorf	"	97,09	
Milchgut Eckartsberg	"	43,56	
Hospital St. Jakob, Trenklers			
Gut in Eckartsberg	"	39,18	
Hospital-Oekonomie Zittau	"	97,71	
" Gotteskasten	"	13,62	796,99
Kommune in Stadt und Land			
als Gebäude mit Höfen und			
Gärten	20,20		
Teiche	8,14		
Felder, Wiesen, Gärten,	376,81	424,82	
Unternehmungen (Gaswerk,			
Elektr.-Werk Wasserwerk,			
Schlachthof, Steinturche)	19,32		

Forsten:

I. Forstrev. Hartau	ha	1195	
einschl. Pass mit 206,00			
II. Forstrev. Hospital	"	218	
III. " Oybin	"	1133	
IV. " Waltersdorf	"	1189	6023,00
V. " Wittgendorf	"	879	
VI. " Ludwigshausen	"	1149	
VII. " Lichtenberg	"	260	
		dnzu	796,99
Zusammen		6819,99	ha



Endpunkt Jeschen Gez. R. Müller 1900 Revidiert 1907

df.dk.0006738