

V.

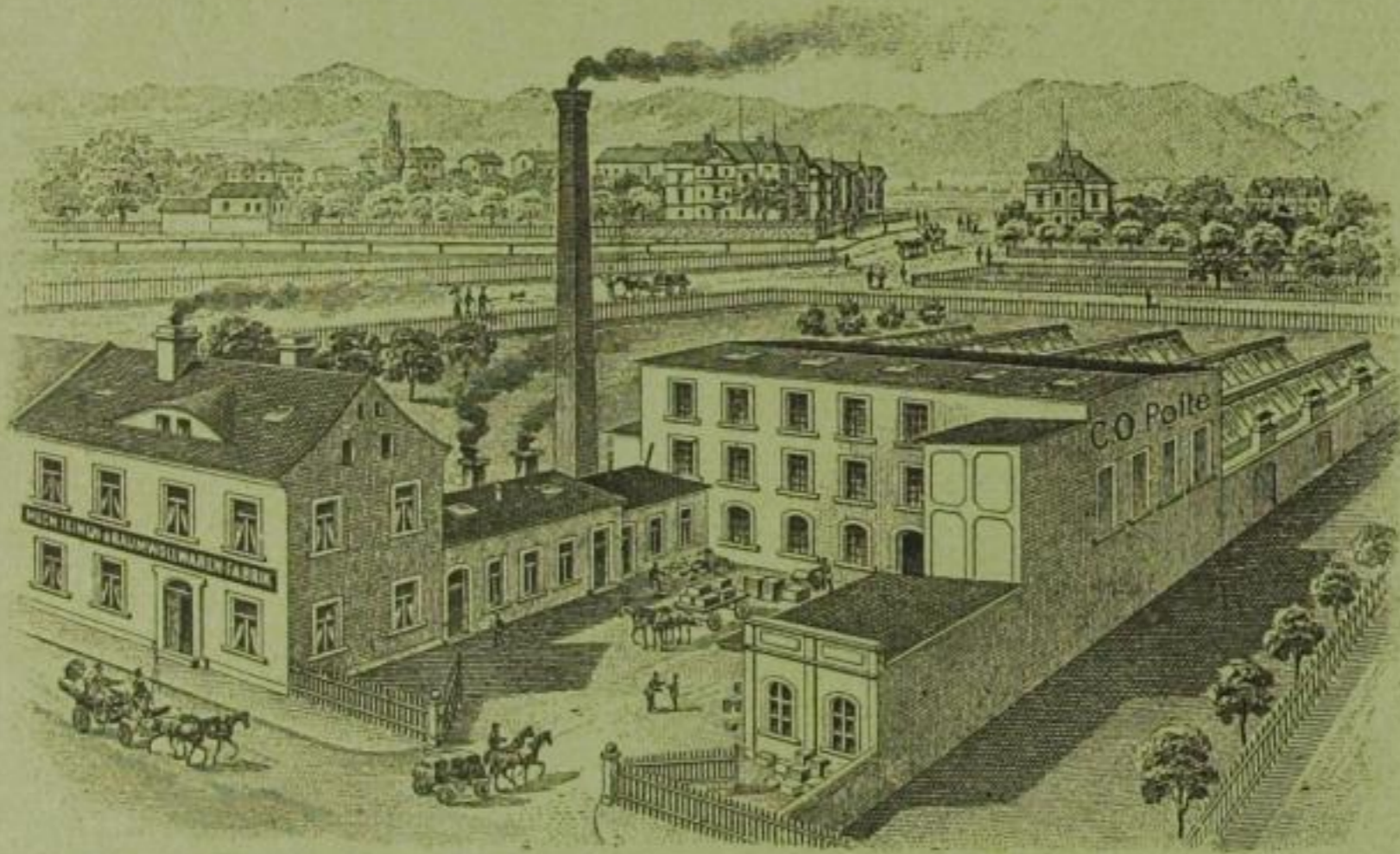
Verzeichnis

der Bewohner Zittaus nach ihren Beschäftigungen und Gewerben.

Zugleich Geschäftsanzeiger.



✻
 Erst-
 klassige
 Bezugs-
 quelle
 für
 Leinen,
 Baumwoll-
 waren
 und
 Kleider-
 stoffe
 (Alpacca).



✻
 Erst-
 klassige
 Bezugs-
 quelle
 für
 Leinen,
 Baumwoll-
 waren
 und
 Kleider-
 stoffe
 (Alpacca).

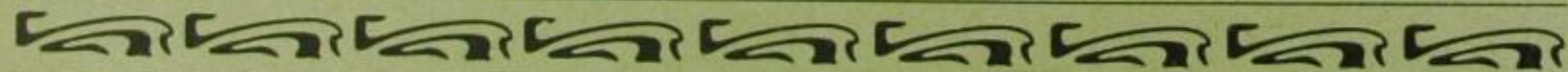
Mechanische Leinen- und Baumwoll-Weberei

äuß. Oybiner-
 straße 13/15

E. O. Polte, Zittau

äuß. Oybiner-
 straße 13/15

Fabrikauschnitt — Spezialitäten.



Abdeckerei.
 (Filiale der Bauzner Kunst-
 düngerfabrik), Gabler-
 straße 17  354.
Abzahlungs-Geschäft
 für Uhren, Schmuckfachen,
 Spiegel u. Musikwerke.
 Pietschmann, Morawekstr. 22.
Acetylen-Gasbeleuchtung.
 Horn, Reichenbergerstr. 41

Rüntscher, Traugott L.,
 Goldbachstraße 7
 Schmidt, C. H., Amalienst. 5
 Sörensen-Nachf. (H. Söhnel),
 Frauenthorstraße 30
 Walter, auß. Weberstr. 8
 Calcium-Carbid
 Held, Adolf, Schillerstr. 22
 Raschke, Ad., Neustadt 23
 (siehe auch Drogenhandlungen).

Ärzte.

a) Zivil-Ärzte:

Dr. Beyer, Spezialarzt für
 Nerven- u. innere (Stoff-
 wechsel-) Krankheiten, Am
 Park 8

Sprechst.: 8¹/₂—11 Uhr vorm.,
 2—4 Uhr nachmittags,
 Sonn- und Festtags nur
 vormittags