

Fig. 23a. Astronomische Uhr in Lyon (1568).  
Renaissance-Stil.

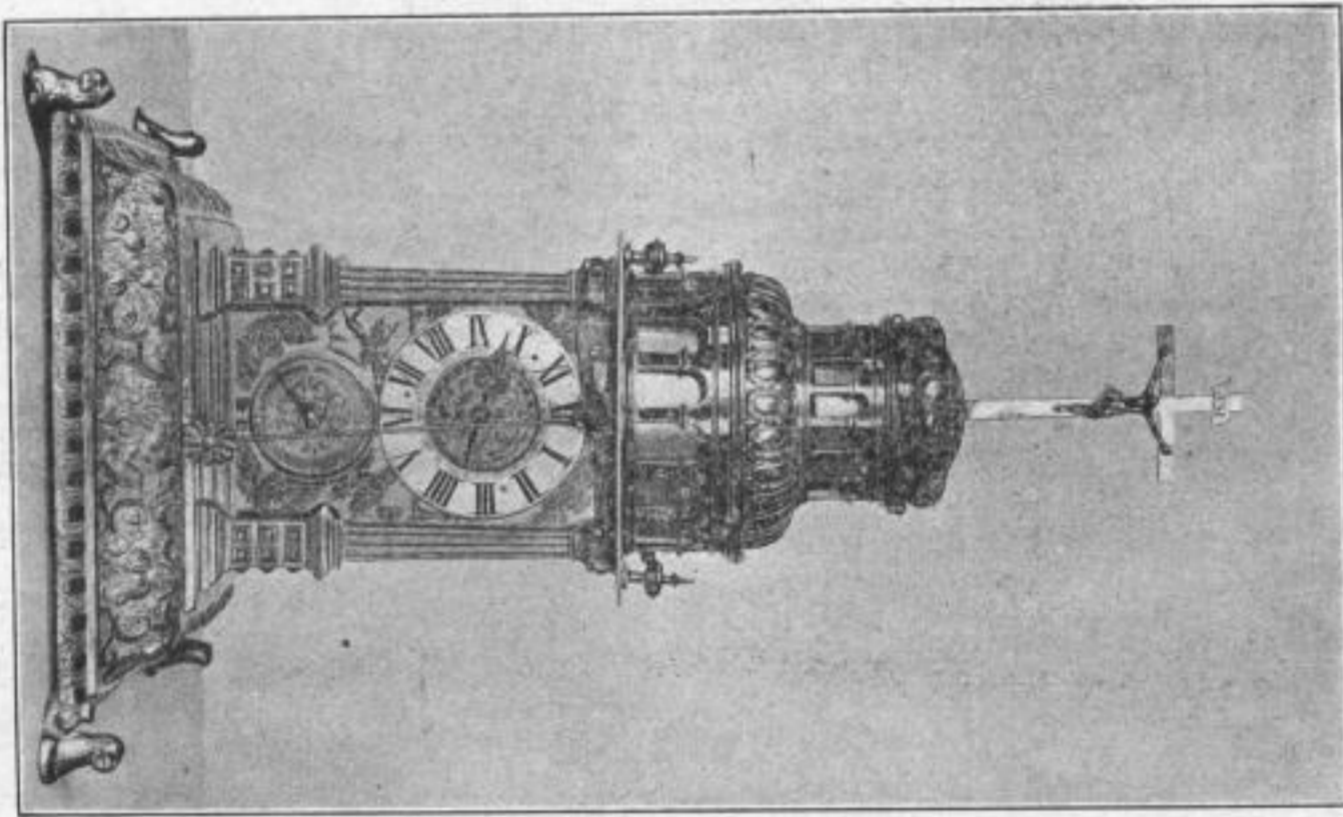


Fig. 23. Tischuhr in Glockenturmform (Späte Renaissance 1600).  
Aus Bassermann-Jordan, Geschichte der Räderuhr, Verlag von  
H. Keller, Frankfurt a. M.

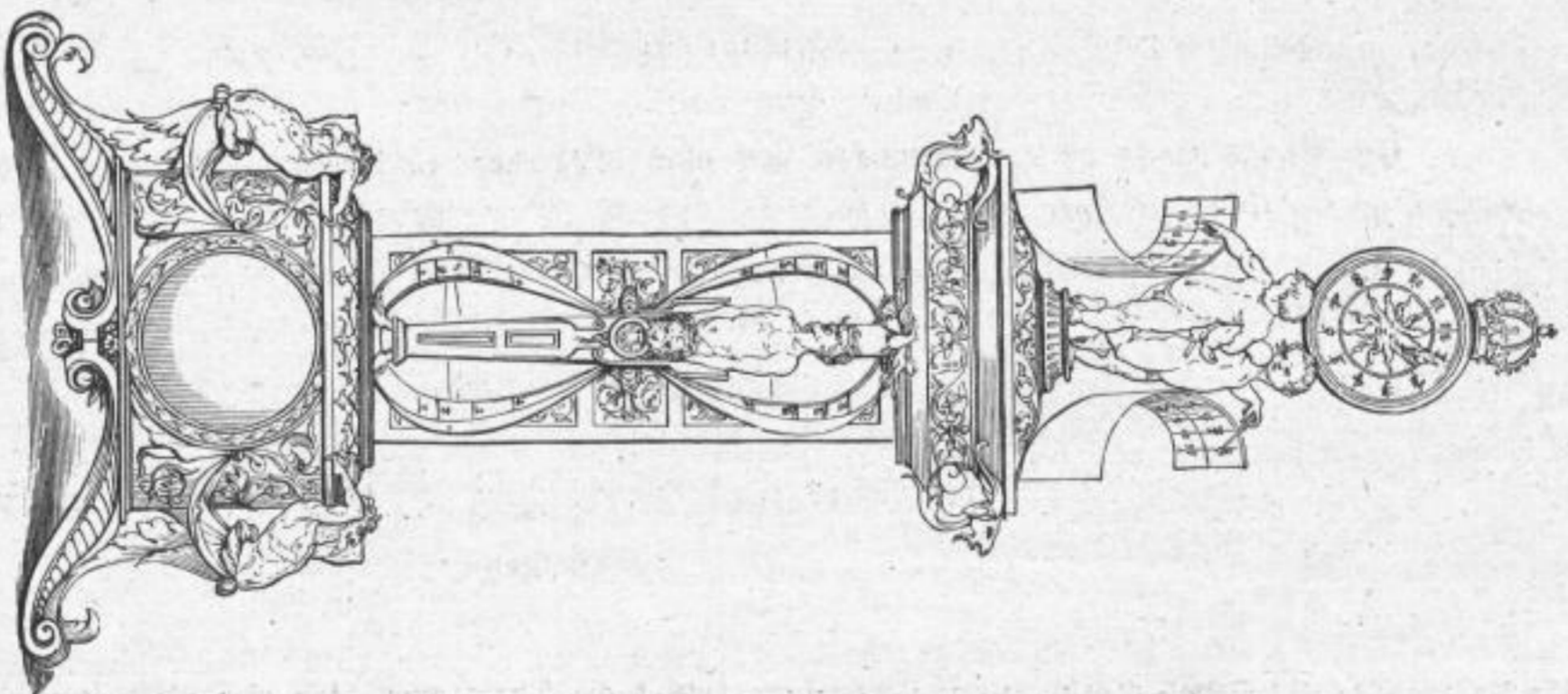


Fig. 24. Renaissance-Entwurf Holbeins  
zu einer Standuhr.