

Ludwig & Fries, Frankfurt a. M.

empfehlen für bevorstehende Weihnachtszeit:

14kar. Gold-Charnier-Ketten 20% Gold gezogen auf 80% Silber,
14kar. Silber-doublé-Ketten; Silberne Ketten ⁸⁰⁰/₁₀₀₀ gestempelt,
Amerik. doublé-Ketten, beste Qualität.

Nickelketten, la Qual., mit und ohne Steineinlage.

(546)

Grösste Auswahl!

Billigste Preise!

Reichhaltige Auswahl-Sendungen bereitwilligst!

General-Vertrieb der Polyphon-, Symphonion- und Monopol-Musikwerke.
Grosses Lager in Automaten, Musikwerken und Drehdosen.

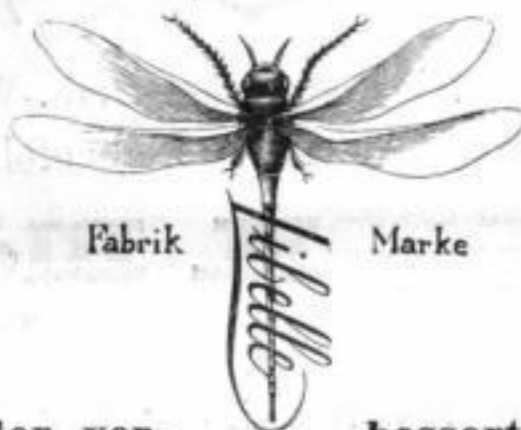
Steinleitner & Schott, Würzburg

(Inhaber: C. Steinleitner, Jul. Meeh, Jos. Steinleitner)

empfehlen ausser ihrem grossen Lager in Taschenuhren jeder Preislage und Marken als **Specialität** und **Neuheit**:
J. Steinleitner's verbesserte Cylinder-Remontoir „Libelle“.



Eigenes Fabrikat.
Patentirt im In- und
Auslande.



Fabrik
Libelle
Marke

D. R. G. M. No. 12073.
Schweizer Erfindungs-Pat.
No. 6335.



Vortheile der verbesserten Remontoir!

1. Durch die getheilte Federhausbrücke kann das Federhaus beliebig herausgenommen und die Feder ersetzt werden ohne das Werk zerlegen zu müssen.
2. Um die Feder abzuspannen wird der Sperrkegel aus der Zahnung geschoben, worauf dieser stehen bleibt, also ein Halten nicht erforderlich ist, während derselbe bei noch weiterer Drehung ganz herausgenommen und ebenso wieder auf seinen Platz gesetzt werden kann.
3. Die Raquette (Spiralzeiger) wird bei Ersatz eines neuen Decksteines durch Entfernung der einzigen Schraube von oben abgenommen, während dem Coqueret beim Wiederaufsetzen immer die gleiche Stellung angewiesen bleibt.
4. Jeder einzelne Bestandtheil kann fertig nachbezogen werden.

Zifferblätter, Gehäuse und deren **Decoration** werden verschiedenartigst und ganz nach Wunsch angefertigt.

Anfragen finden bereitwilligst und schnellstens Erledigung

Vertretung von Bachschmid's verbesserter Roskopfuhr mit Stiftengang oder Levées visibles. (276)

Kraft Behrens, Leipzig.

Specialität: „**Regulator-Uhren**“.

(25)

Grossartige Auswahl! In der Preislage von BA—AS Mark mit 5³/₄“ Ia. 14 Tage Federzug-Schlagwerken über 50 Muster

Neuheit: Pendelsicherung D. R.-G. Nr. 22493.

Diese **Pendelsicherung** passt an jedes Regulatorpendel, dieselbe wird wie die Skala, deren Stelle sie vertritt, im Gehäuse angeschraubt. Von jetzt an liefere ich alle meine **Regulator-Uhren** mit der mir vom Kaiserl. Patentamt unter Nr. 22493 geschützten **Pendelsicherung**, es ist dies die beste und einfachste Vorrichtung, um das Pendel während des Transportes nach erfolgter Regulierung der Uhr festzustellen, damit ein Verbiegen oder Zerreißen der Pendelfeder, sowie Veränderung des Abfalles und Verschiebung der Pendellinse nicht möglich ist.

Generalvertrieb von Symphonion-, Polyphon- und Orphenion-Musikwerken.

➡ **Neuheit: „Herkules“ automatischer Kraftmesser und Musikautomat.** ➡

➡ **Würfel-Automaten.** ➡

==== Sämmtliche Leipziger Musikwerke und Automaten. ====