

## Die Historische Uhrenaussstellung zu Nürnberg, im Jahre 1905.

(Schluss aus Nr. 16.)

Unter den Stutzuhren verschiedener Stilperioden hatte die Historische Uhrenaussstellung mehrere schöne Exemplare auf-

sind aus Holz geschnitzt, ebenso die das Ganze bekrönende Vase. Die Grundfarbe der Uhr ist weiss und die Verzierungen sind vergoldet, matt und glänzend. Aussteller: Gustav Frischholz-Erlangen.

Fig. 2 zeigt eine Standuhr im Stile Ludwigs XV., von schwarz poliertem Holz, mit Holzschnitzerei und Vergoldung. Die Kinder-



Fig. 1.

Fig. 2.

Fig. 3.

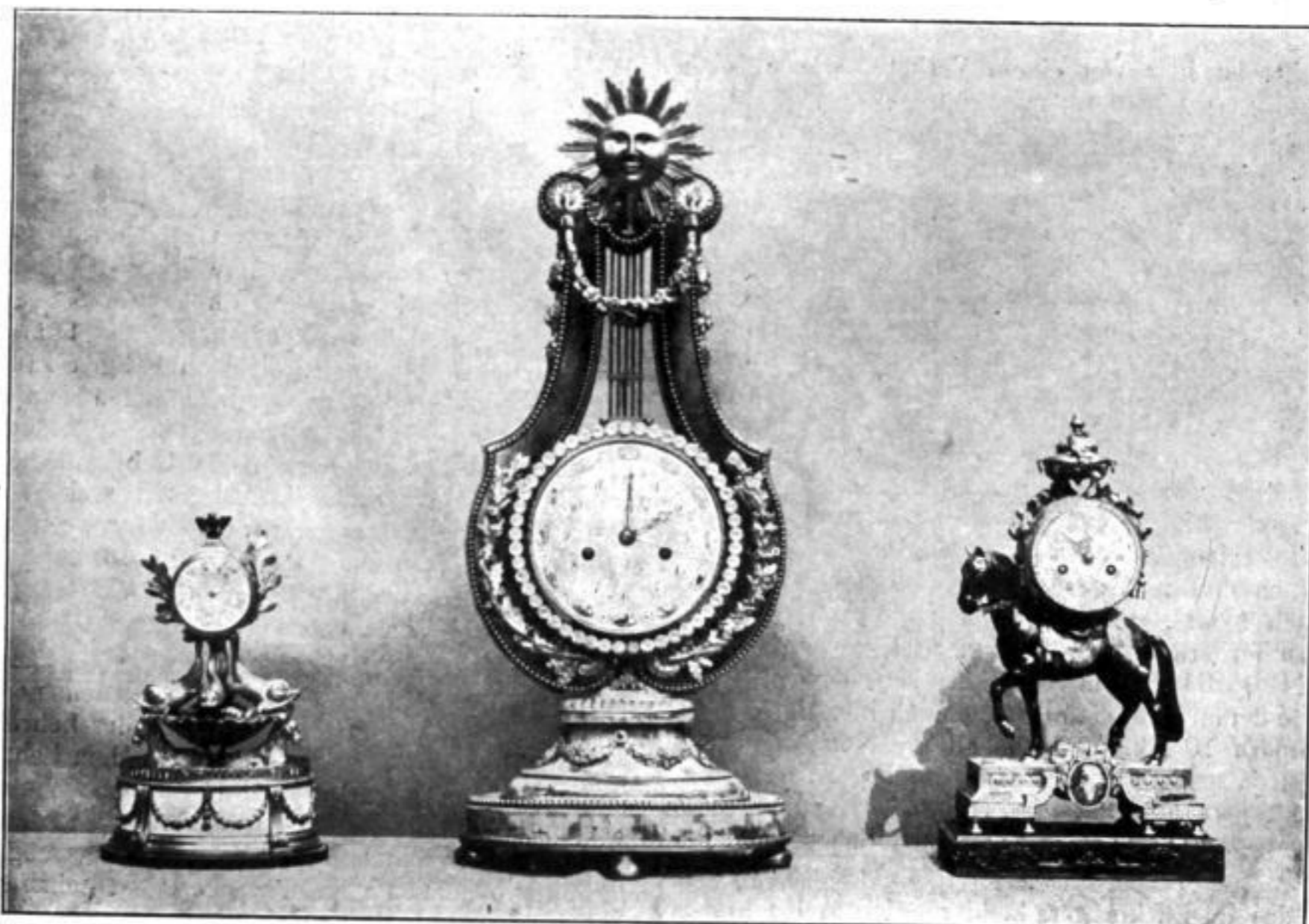


Fig. 4.

Fig. 5.

Fig. 6.

zuweisen. So zeigt Fig. 1 eine Säulenuhr aus der Regierungszeit Ludwigs XVI. Der trommelartige Behälter des Uhrwerkes wird von vier Säulen getragen, das Laubwerk und die Früchtefiguren an den vier Ecken mit den Attributen der katholischen Kirche und oben die Insignien eines Fürstbischofs. Das Uhrwerk zeigt auch die Phasen des Mondlaufs und das Datum an. Im