

Nulli Secundus Nr. 146<sup>1/2</sup>

# VERELFA-WECKER

der Hamburg-Amerikanischen Uhrenfabrik  
Schramberg

Clown Nr. 52<sup>1/2</sup> und 53<sup>1/2</sup>



Höhe 15 cm

Moussmée Nr. 91<sup>1/2</sup>



Höhe 14<sup>1/2</sup> cm



Kiri Nr. 166<sup>1/2</sup>

Lu Nr. 167<sup>1/2</sup>



Höhe 12 cm



Höhe 18<sup>1/2</sup> cm

Was ist  
VERELFA?

**= Kirschrote  
Feuer-Emaillierung**

Tip-Top III  
Nr. 121<sup>1/2</sup>



Höhe 8 cm

Tip-Top IV  
Nr. 122<sup>1/2</sup>



Höhe 7 cm



Höhe 10 cm

Pi Nr. 163<sup>1/2</sup>



Höhe 9<sup>1/2</sup> cm

Pa Nr. 164<sup>1/2</sup>



Höhe 9 cm

Po Nr. 165<sup>1/2</sup>



Höhe 9 cm

Tip-Top V  
Nr. 162<sup>1/2</sup>

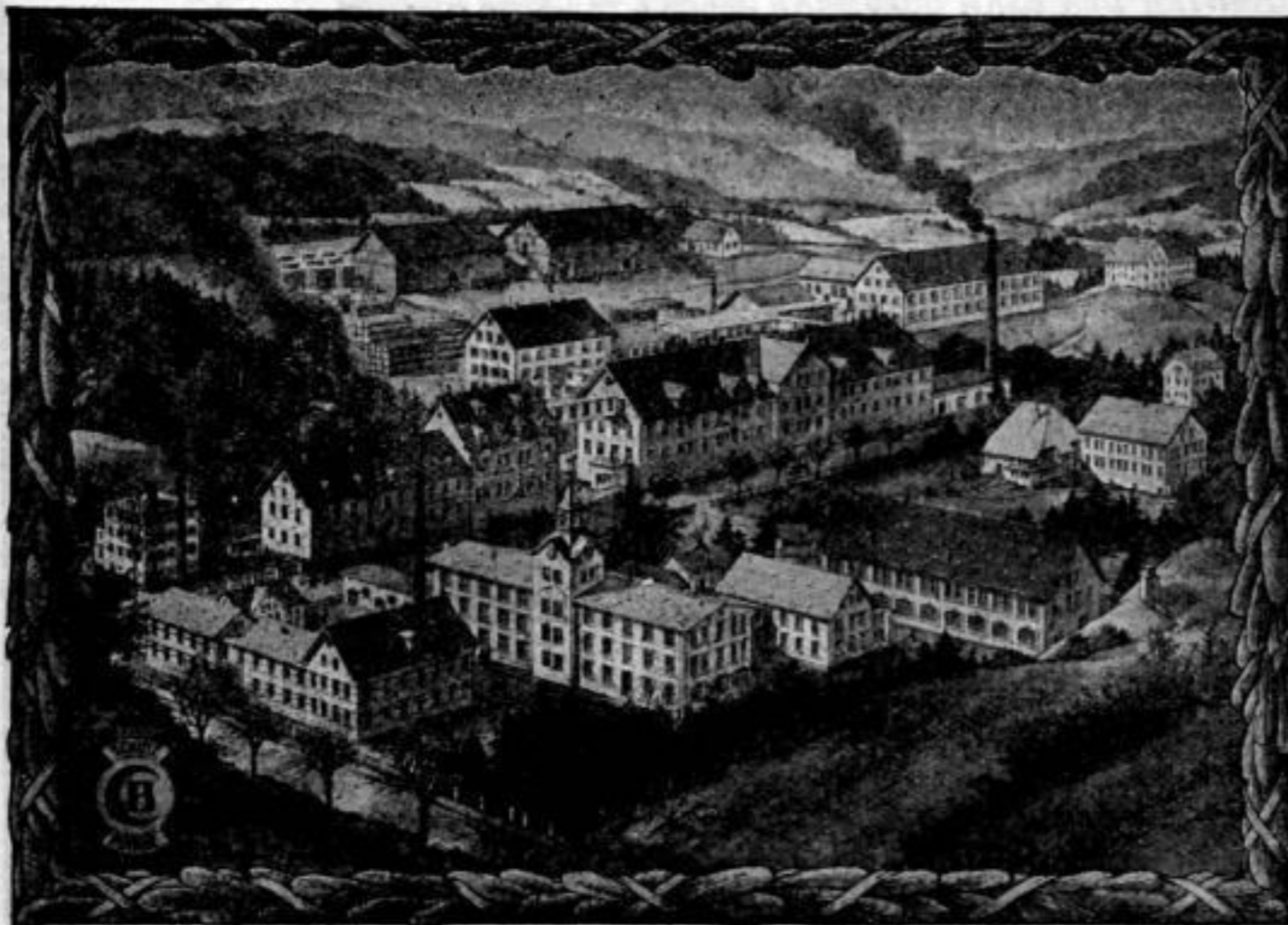


Höhe 6<sup>1/2</sup> cm

**Unerreicht  
in Stärke, Schönheit,  
Haltbarkeit**

*Lieferung nur durch die Uhren-Grosshandlungen.*

# Führen Sie die Marke Halbmond



und Sie haben ein Fabrikat, das weder in Warenhäusern, Abzahlungsgeschäften, noch Versandgeschäften zu haben ist!

**Direkter Verkauf  
nur an Uhrmacher!**

**Badische Uhrenfabrik, Aktiengesellschaft, Furtwangen (Schwarzwald)**

Die Inserenten wünschen zu wissen, dass Sie das Inserat im „Journal“ gelesen haben!