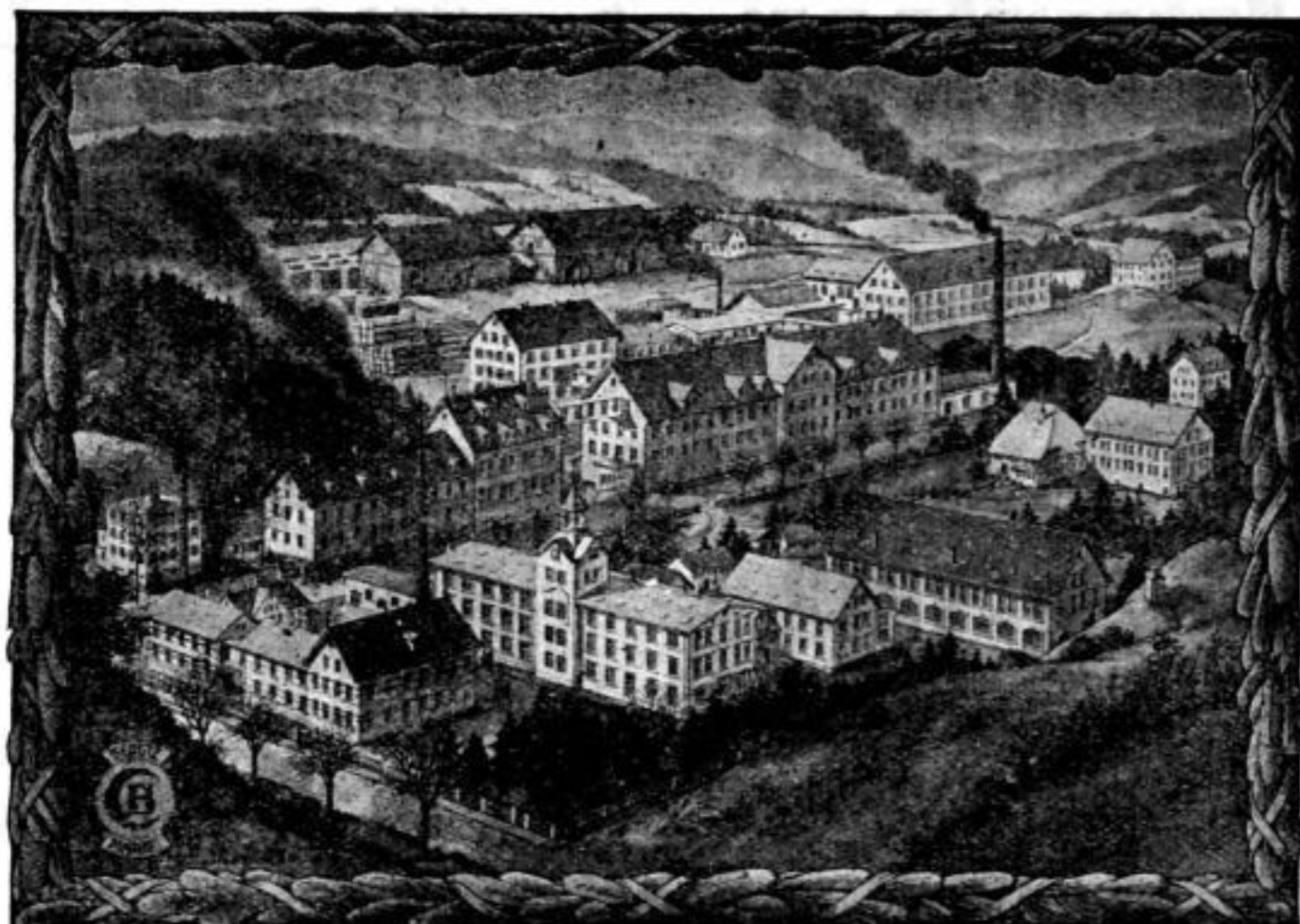


Führen Sie die Marke Halbmond



und Sie haben ein Fabrikat, das weder in Warenhäusern, Abzahlungsgeschäften, noch Versandgeschäften zu haben ist!

Direkter Verkauf nur an Uhrmacher!

Badische Uhrenfabrik, Aktiengesellschaft, Furtwangen (Schwarzwald)

Nulli Secundus Nr. 146¹/₂



Höhe 15 cm

VERELFA-WECKER

Clown Nr. 52¹/₂ und 53¹/₂

der Hamburg-Amerikanischen Uhrenfabrik Schramberg

Moussée Nr. 91¹/₂



Höhe 14¹/₂ cm



Kiri Nr. 166¹/₂

Lu Nr. 167¹/₂



Höhe 12 cm



Höhe 18¹/₂ cm

Was ist VERELFA?

= Kirschrote Feuer-Emaillierung

Tip-Top III Nr. 121¹/₂



Höhe 8 cm

Tip-Top IV Nr. 122¹/₂



Höhe 7 cm



Höhe 10 cm

Pi Nr. 163¹/₂



Höhe 9¹/₂ cm

Pa Nr. 164¹/₂



Höhe 9 cm

Po Nr. 165¹/₂



Höhe 9 cm

Tip-Top V Nr. 162¹/₂



Höhe 6¹/₂ cm

Unerreicht in Stärke, Schönheit, Haltbarkeit

Lieferung nur durch die Uhren-Grosshandlungen.

Die Inserenten wünschen zu wissen, dass Sie das Inserat im „Journal“ gelesen haben!