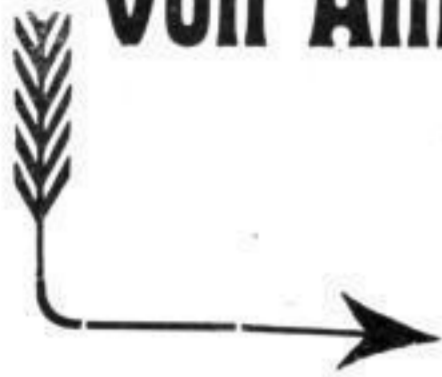


Von Anfang März cr. ab befinden sich meine bedeutend vergrößerten Geschäftsräume

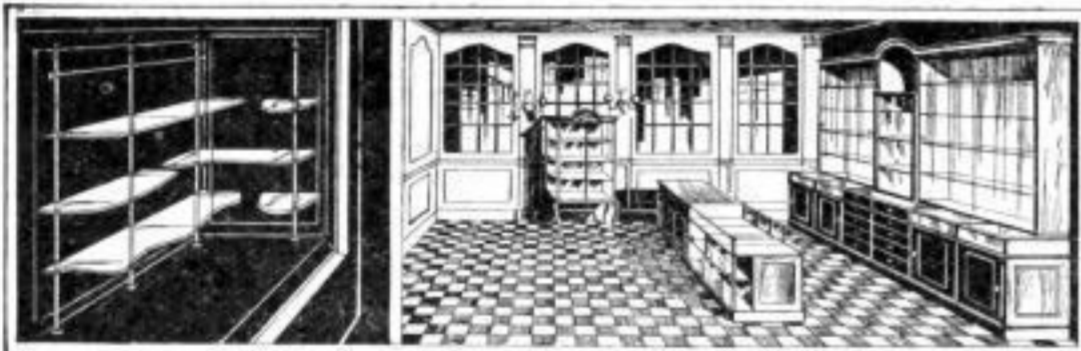


**Kommandantenstr. 10/11.**

(Nähe Spittelmarkt.)

**Carl Schultz Nachf., Berlin SW. 19.**

Fernsprecher: Zentrum 1912. • Uhren en gros. • Fernsprecher: Zentrum 1912.



**H. REINHARDT**  
Frankfurt a. M.

Teleph. 2333 □ Bornheimerlandstr. 48 □ Teleph. 2333

**Ladeneinrichtungen  
Schaufenstergestelle**

Beste Empfehlung □ □ □ □ □ □ Billige Preise



**Tableaux** mit gesetzlich geschützter Fallklappe, vorzüglich bewahrt.

**Glocken** ff. Ausführung, beste Funktion.

Oskar Böttcher, Berlin W. 57,

Fabrik und Lager elektrotechnischer Bedarfsartikel.



**J. & G. Gottschalck  
Leipzig**

Raschau □ Berlin □ Hamburg  
Düsseldorf □ Kopenhagen

**die führende Firma  
der Branche**

Unsere Spezialitäten:

Etuis und Etalagen	Glasaufsätze
Besteckkästen	Ladeneinrichtungen
Kartonnagen	Ladenvorbauten
Kompl. Schaufenstereinrichtungen	

Die Inserenten wünschen zu wissen, dass Sie das Inserat im „Journal“ gelesen haben!