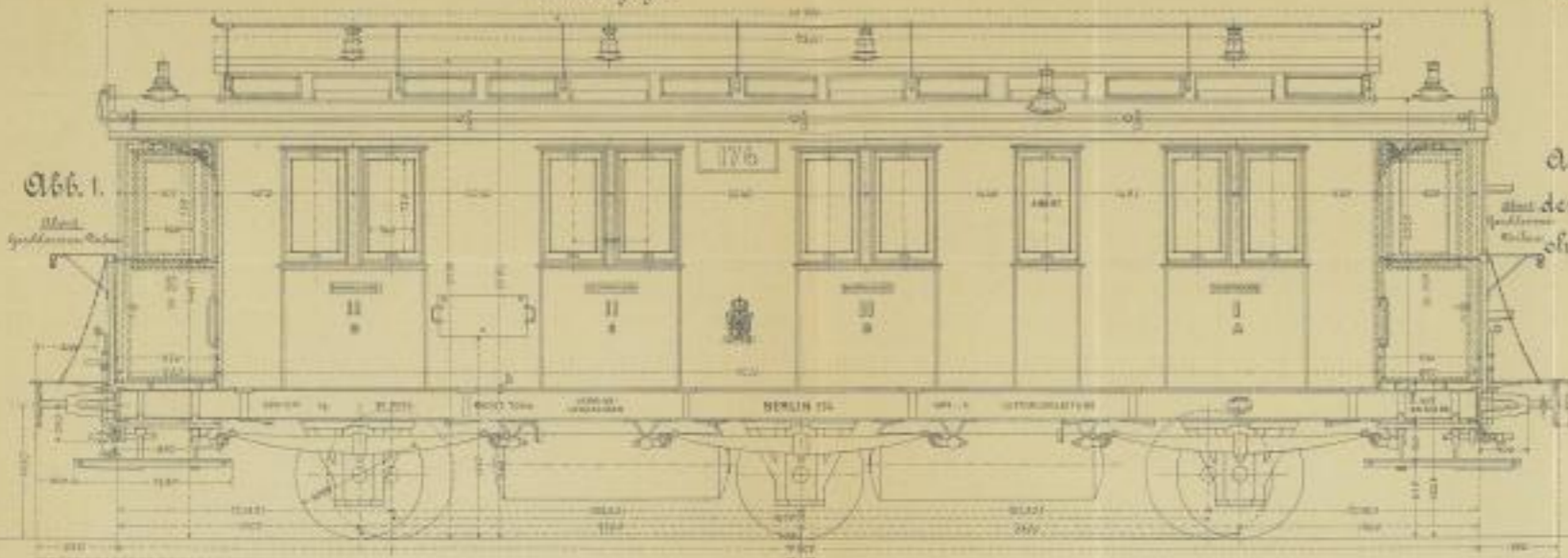


Dreiaxiger Durchgangswagen I. u. II. Klasse mit Mittelgang und 1 Abort.

1/10 nat. Größe

Maße in mm

Abb. 1



Ansichten
des Wagens
ohne Bremsen.

Abb. 4

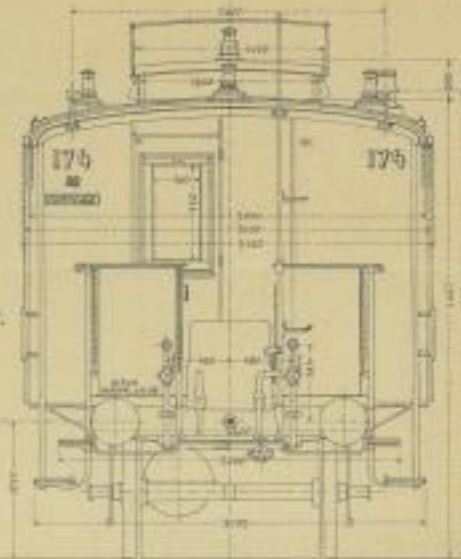
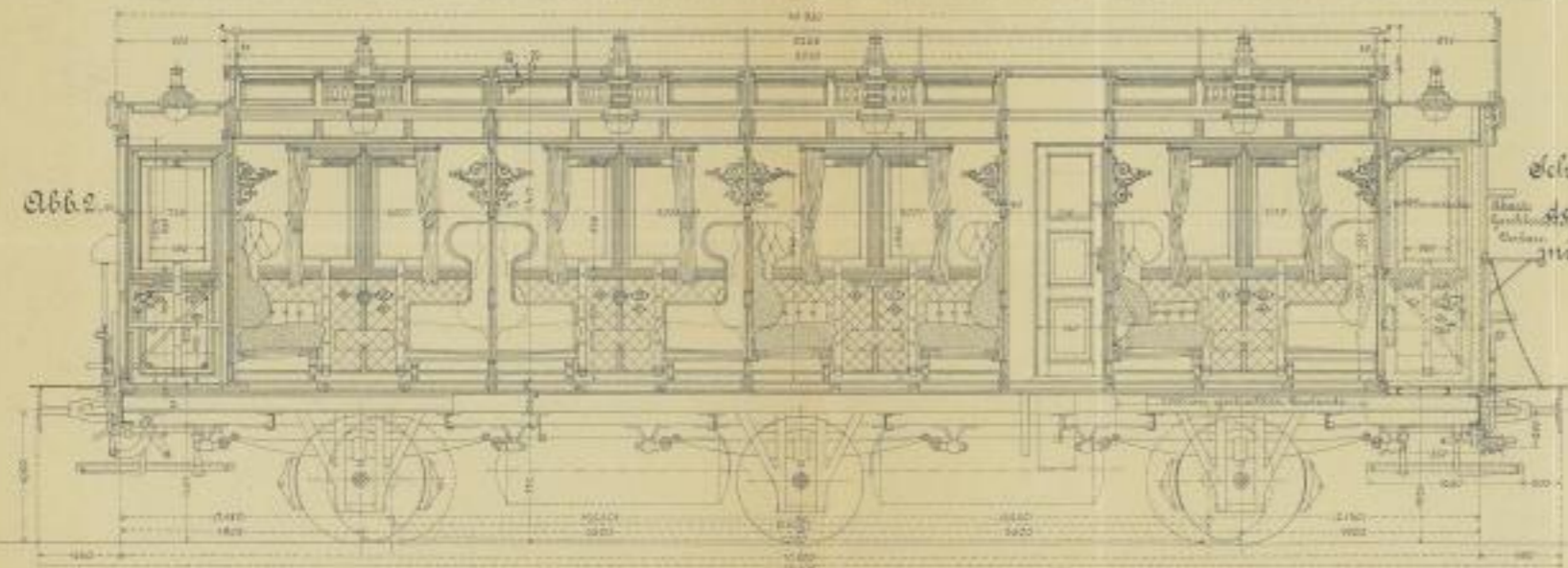
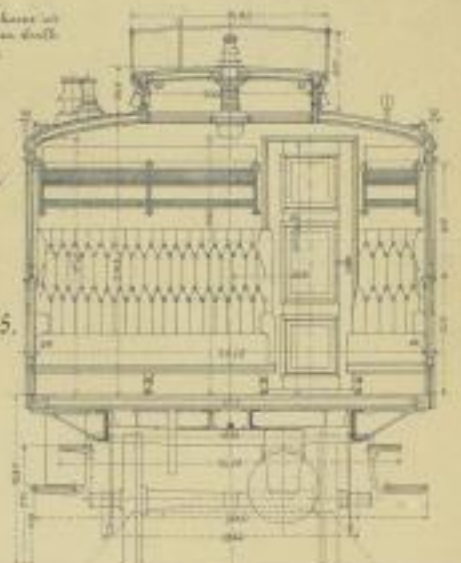


Abb. 2



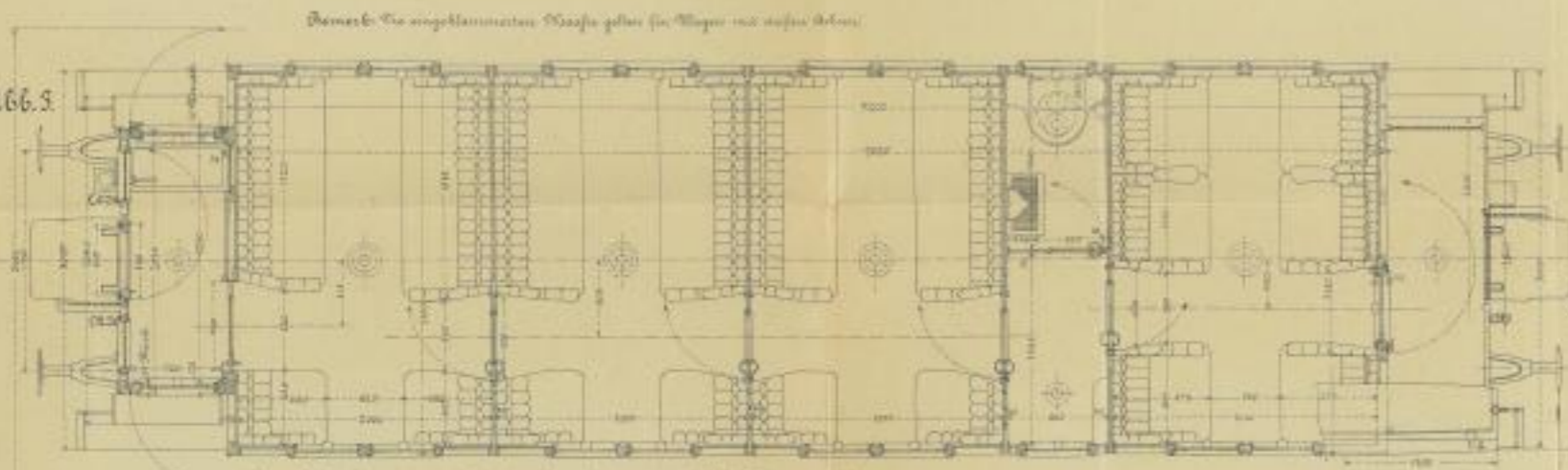
Schnitte durch
den Wagen
mit Bremsen.

Abb. 5



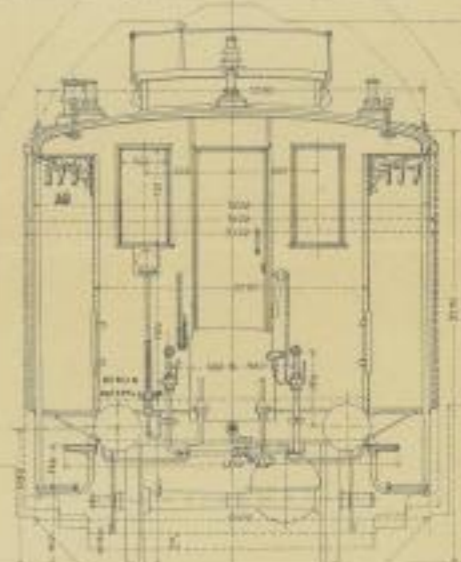
Die äußere Federkammer ist
eine Wippe mit dem Gewicht
1000 kg.

Abb. 3



Bemerk: Die angezeichneten Maße gelten für Wagen mit außen liegendem Mittelgang.

Abb. 6



Bemerk: Die Anordnung der Federkammer-Einrichtung ist nach Blatt 11 in der II. Klasse.
Die unter den Unterbodenblechen eine Wippe zur Befestigung der Federkammer-Einrichtungen.

Maßstab 1:40

Berlin, im Januar 1871.

Verlag von Carl Neubauer Neudamm Berlin 1871