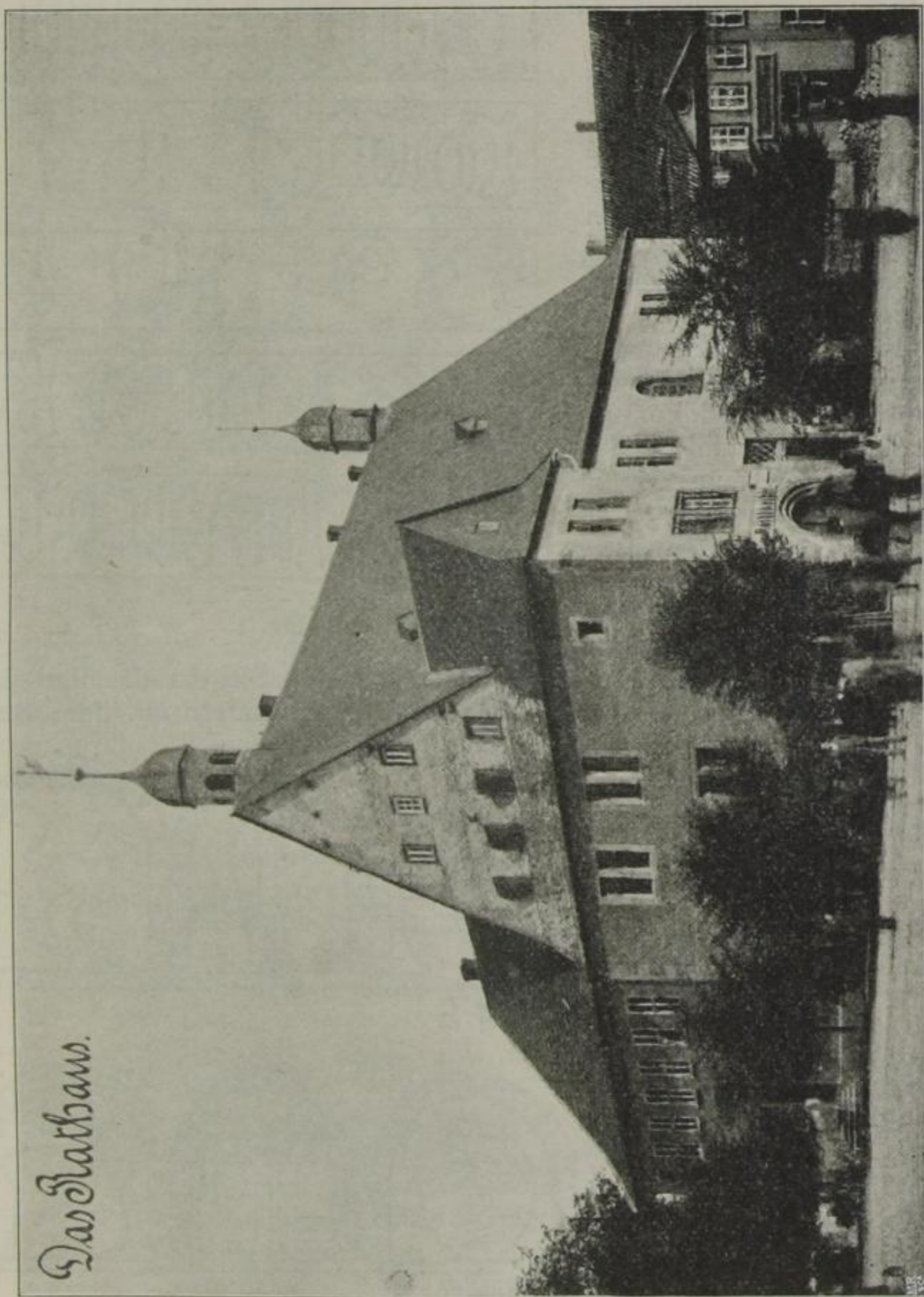


Das Rathaus ist über einem hohen Souterrain in 2 Etagen erbaut; das steile, sattelförmige Schieferdach trägt 2 symmetrische Dachreiter. Am nördlichen Ende der östlichen Front befindet sich ein kleiner Vor-



bau, welcher in jeder Etage ein Zimmer und zur ebenen Erde den Eingang zu dem ehemaligen Ratskeller enthält. Die Thür, welche durch die Auffüllung des Platzes etwas hinuntergerückt erscheint, ist reich profiliert und im Halbkreis überwölbt. Unten zu beiden Seiten sind zwei geräumige Nischen eingetieft, die nach der in der Renaissance be-