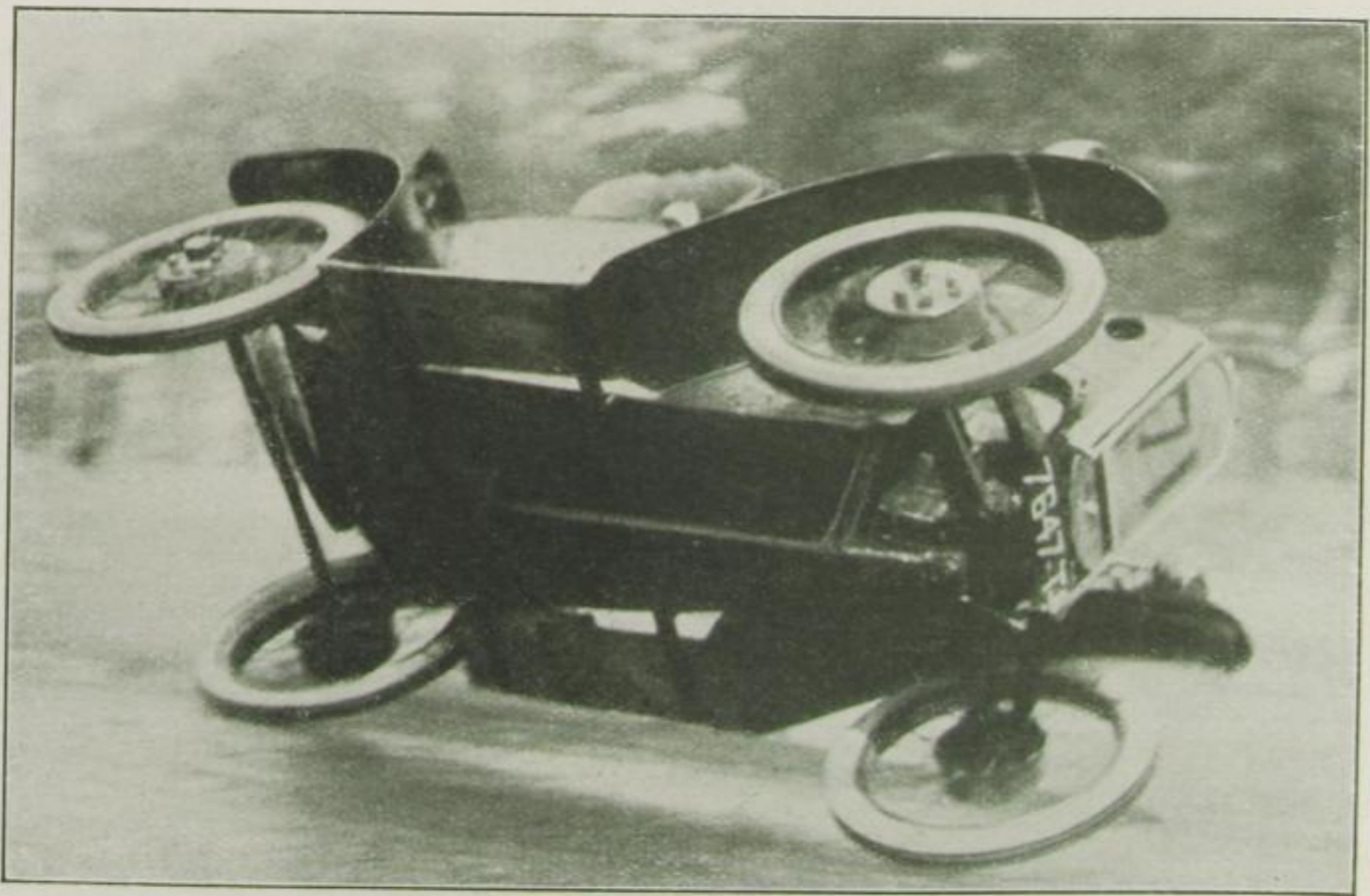


vielen Todesstürze und die zahllosen Unglücksfälle, die bei jedem großen Rennen unausbleiblich sind, weisen auf die mannigfaltigen Gefahren hin, denen auch der gewiegte Auto-Rennfahrer ausgeliefert ist. Hier spielt auch die Witterung eine große Rolle, die eine an und für sich ideale Rennbahn in den Kurven so schlüpfrig machen kann, daß nur zu leicht ein Irrtum in der Beurteilung der Bodenbeschaffenheit entstehen kann. Hinzu kommt noch das Verantwortungsgefühl gegenüber dem Unternehmen, für das man fährt, und letzten Endes auch gegenüber dem Lande, dem man angehört und für das man bis zum letzten um die Siegespalme streitet.



Ein Todessturz auf der Brookland-Bahn in 3 Phasen