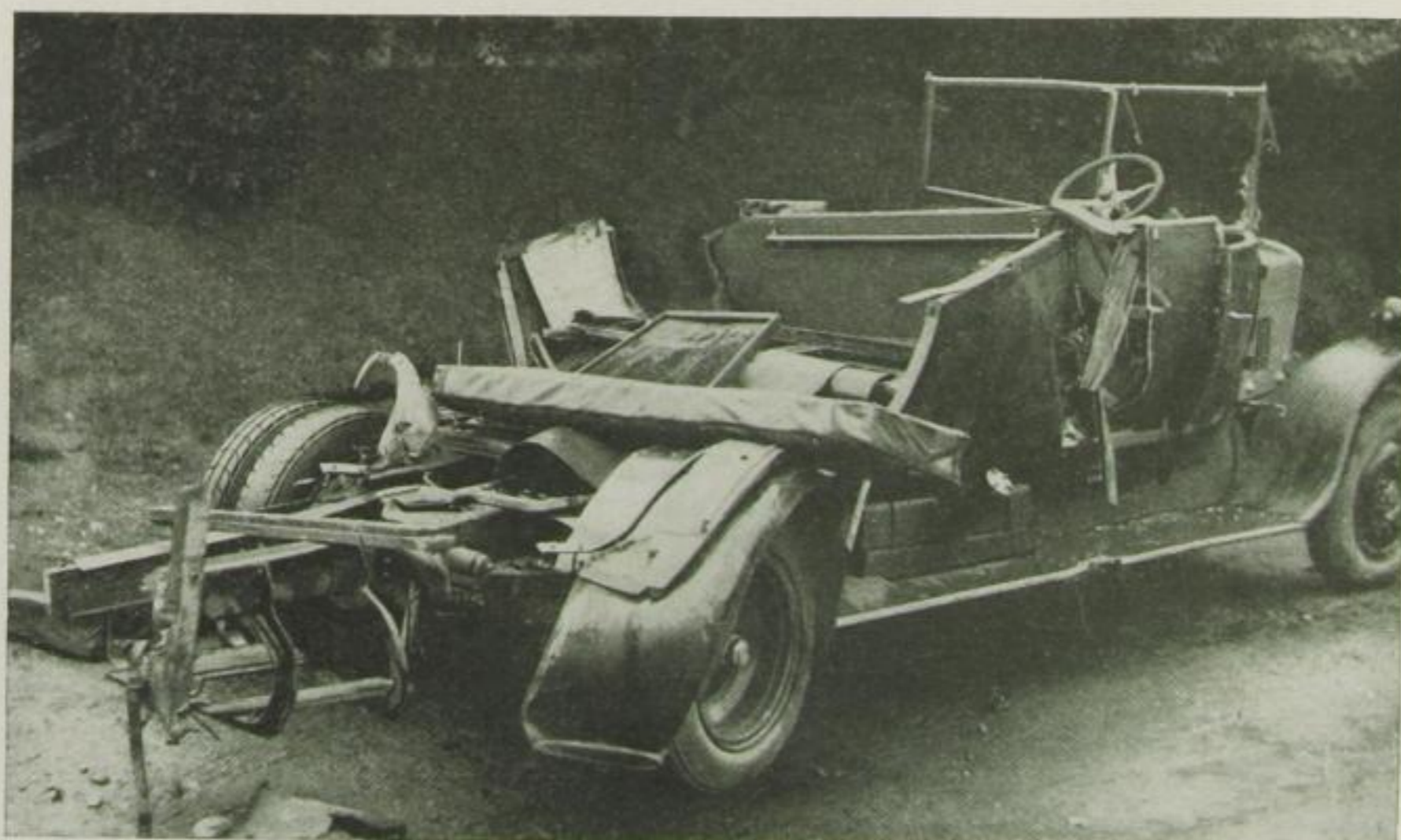


Folge von zu großer Fahrgeschwindigkeit in der Kurve

im Augenblick der Überholung — vielleicht infolge einer Unebenheit in der Straße — ein wenig nach links aus, so muß der überholende Wagen gleichfalls nach links ausweichen. Bei der gesteigerten Geschwindigkeit, die zum Überholen notwendig ist, ist dann die Gefahr, einen Straßenbaum zu berühren, in den Straßengraben oder in das überholte Kraftfahrzeug selbst zu fahren, außerordentlich groß. Oft handelt es sich ja wirklich nur um wenige Zentimeter Spielraum, zu dessen Abschätzung der Chauffeur meist nicht mehr als einen Augenblick Zeit hat. Wie leicht da eine Verrechnung vorkommen kann — und die geringste genügt zum Unglück —, liegt auf der Hand. Ganz besondere Gefahr bietet das Überholen in der Kurve, was ein anständiger Fahrer unter allen Umständen unterlassen sollte. Ein vorsichtiger Autoführer, der mit der Leichtsinnigkeit und einer möglichen Unsicherheit anderer Führer rechnet, wird es schon vermeiden, einem entgegenkommenden Auto in der Kurve zu begegnen, da die Gefahr eines Zusammenstoßes hier selbstverständlich viel größer ist als auf gerader Straße. Auch durch die Rücksichtslosigkeit mancher Autoführer, die auf dunkler Landstraße nicht rechtzeitig das grelle Licht abblenden, ist



Katastrophaler Zusammenstoß zwischen einem Kraftwagen und einem Expreßzug, der sich vor einiger Zeit bei Naworth in der Nähe von Carlisle ereignete, wobei neun Personen getötet und fünf verletzt wurden