

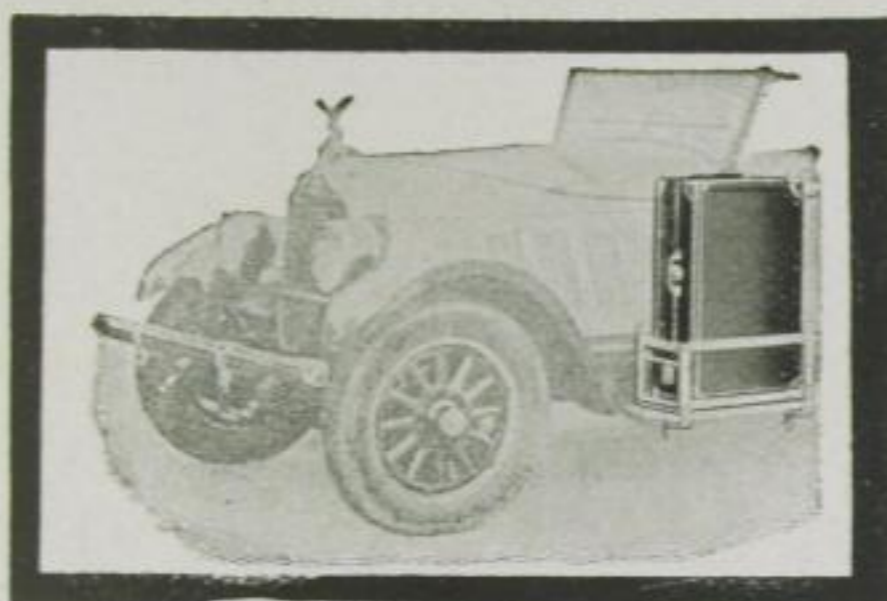
## Rennen und Reifen

Die Frage, wie weit Rennerfolge die Leistungsfähigkeit der beteiligten Industrien beweisen, ist eine lebhaft umstrittene. Besonders herrschen in Laienkreisen darüber recht verworrene Ansichten.

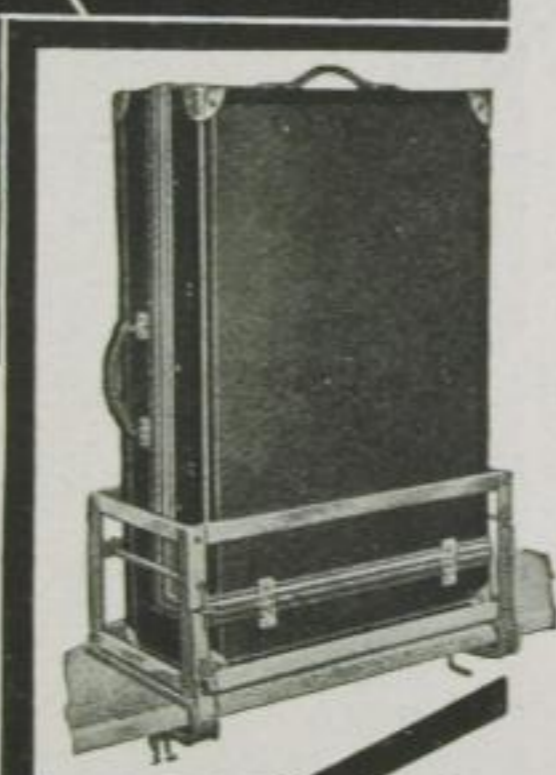
Der Haupteinwand der Gegner ist der, daß für Rennzwecke besondere Fabrikate angefertigt werden, die aus auserlesenem Material bestehen.

Wenn auch diese Behauptung in kleinem Rahmen zutrifft, so ist sie doch im Kernpunkt der Sache vollkommen abwegig. Die Verwendung von Rohstoffen bester Qualität ist bei allen Fabrikaten, auch den Serien-Erzeugnissen, selbstverständlich. Dauernde Versuche in den Laboratorien prüfen die Güte der verwendeten Materialien und deren Verarbeitung. Immer wieder wird an Verbesserungen gearbeitet. Um eine Garantie zu haben, daß der fertige Reifen auch gesteigerten Ansprüchen des Verkehrs entspricht, werden aus jeder Serie Probereifen entnommen und einer genauen Prüfung unterworfen. Auf den Prüfständen laufen besonders hergerichtete Abnutzungsmaschinen im Tempo bis zu 100 km, an denen durch Reibung einzelne Reifen aus der normalen Fabrikation einer Probe auf ihre Widerstandsfähigkeit unterworfen werden. Trotzdem ist man einsichtig genug, zu gestehen, daß diese Versuche nicht ganz den Schwierigkeiten des Verkehrs auf der Straße entsprechen. Hier beginnt die Bedeutung der Rennen für die Reifenindustrie. Sie sind Prüfungen der Reifen unter besonders schwierigen Verhältnissen.

Man darf ohne Übertreibung behaupten, daß die Rennen der Reifenindustrie eine starke Hilfe gewesen sind auf dem oft nicht leichten Wege zur Höhe. Die hier gesammelten Erfahrungen haben den Grundstein legen helfen zu der Güte der Reifen der Jetztzeit. Welche ungeheure Leistung wird den Reifen in einem solchen Rennen zugemutet! Läuft der Wagen mit einer Geschwindigkeit von 150 km in der Stunde, dann legt jeder Reifen in einer Sekunde 42 m zurück. In einer Minute wird ein Reifen mit einem



Jahr  
Auto



ist unvollkommen

ohne  
den neuen ge-  
schützten **Gepäck-  
ständer**, an jedem **Tritt-  
brett** ohne die geringste  
Beschädigung anzuschrauben, die  
ideale Gepäckbefestigung. Dazu  
passender **Handstrangkoffer**,  
vollkommen staub- u. regensicher,  
in der Farbe genau zu Ihrem Wagen  
passend lieferbar. Verlangen Sie  
ausführl. **Sonderprospekt Nr. 501**

ALBERT  
**ROSENHAIN**

Das Haus für Geschenke  
BERLIN  
Leipziger Straße 72-74  
Kurfürstendamm 232