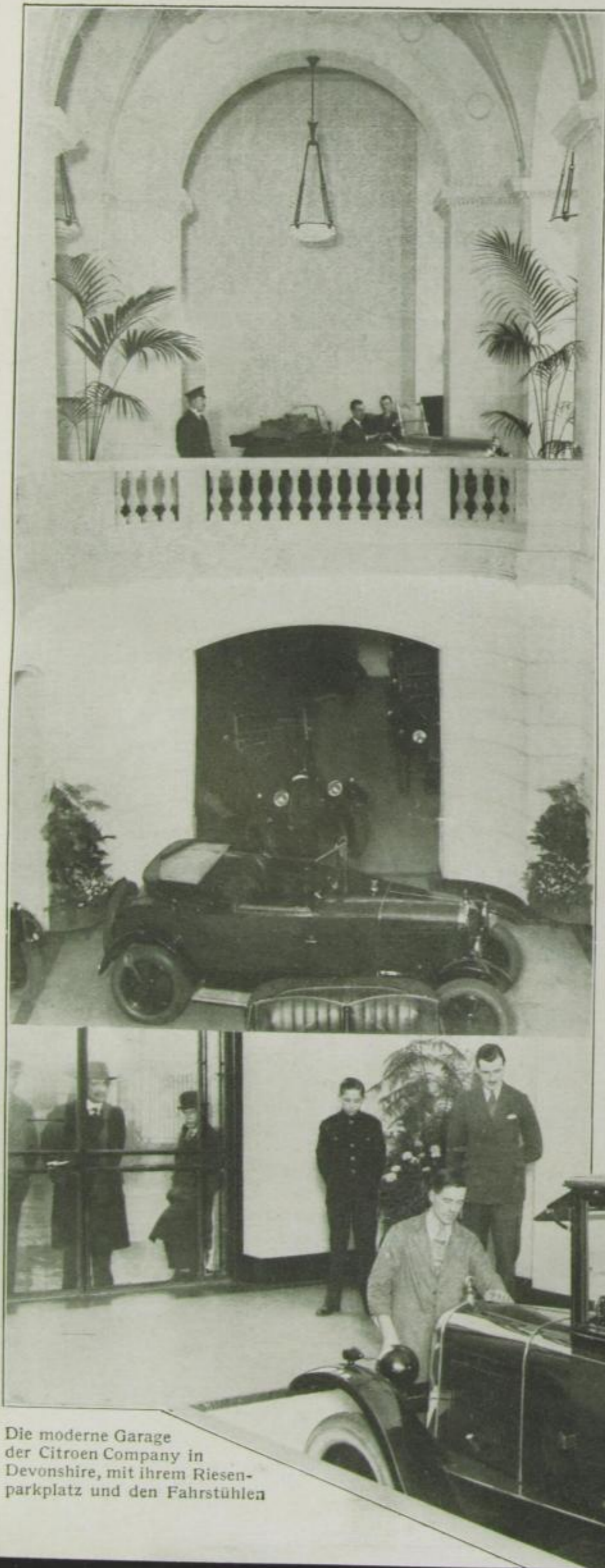


Rampe verdient dann den Vorzug, wenn genügend Raum vorhanden ist, während bei Raummangel einzig und allein der Aufzug am Platze erscheint. Die Aufzugsgarage, wie sie besonders in den Vereinigten Staaten üblich ist, wird so angelegt, daß man das Keller- geschoß durch eine Voll- rampe gewinnt, während die Verbindung mit den oberen Geschossen durch ein oder mehrere Auf- züge hergestellt wird. Die Unterbringung von Großkraftwagen, wie Omnibusse und Last- kraftwagen, stellt an den Garagenbauer technisch noch höhere Anfor- dungen, als dies bei dem Bau der gewöhn- lichen Großgarage für Personen- oder Liefer- wagen der Fall ist.



Die moderne Garage der Citroen Company in Devonshire, mit ihrem Riesen- parkplatz und den Fahrstühlen