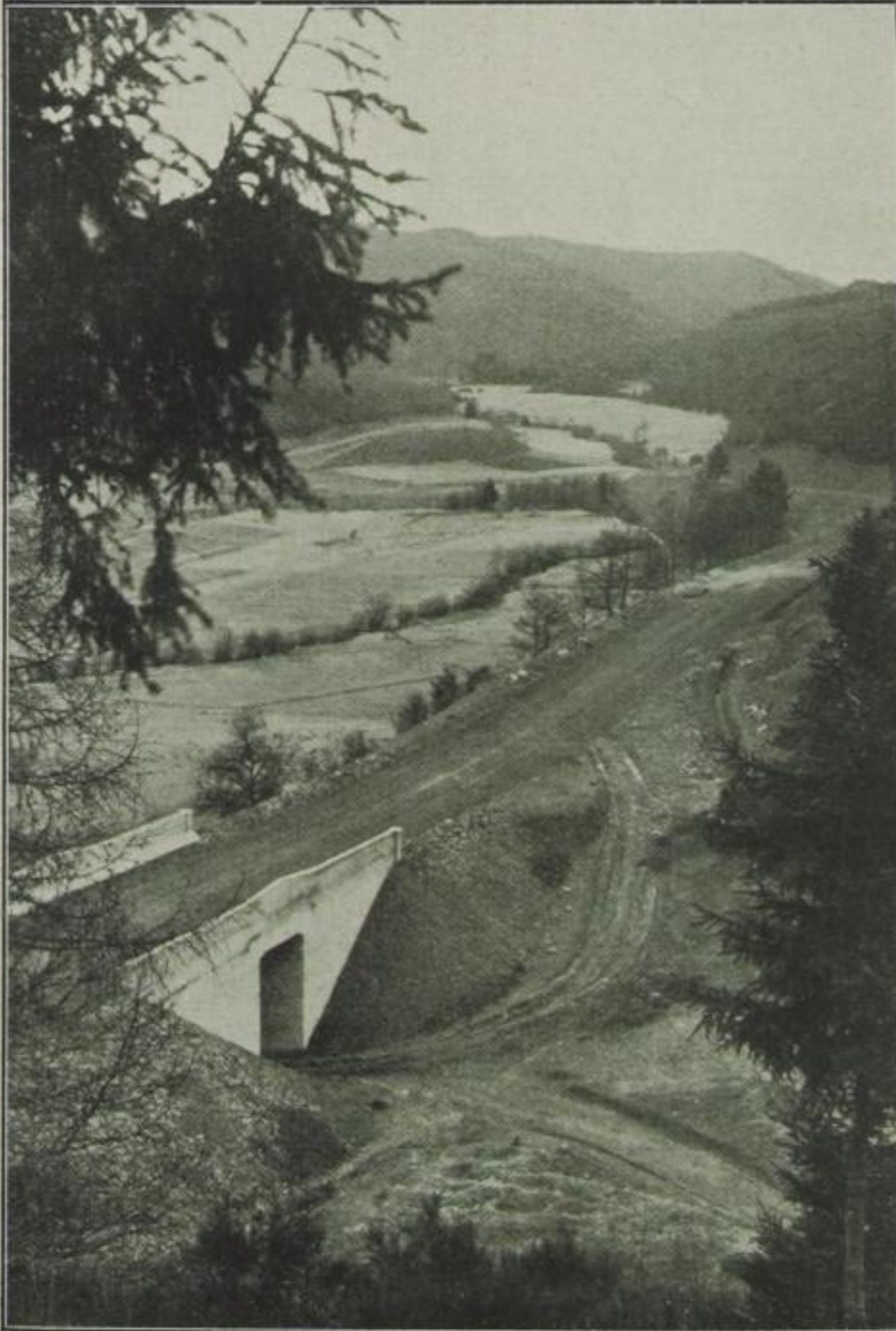




Autostraße in Kalifornien,
die in einer Länge von
1000 Kilometer am Meer
entlang führt



Die vorwiegend gradlinige Führung, die Ausschaltung von großen Steigungsunterschieden, die Vermeidung der Durchquerung bewohnter Gebiete bedeuten eine Verkürzung des Weges. Die Reduktion der Kurven auf ein Minimum, und wo diese notwendig sind, die Anlegung derselben mit großem Radius und entsprechender Überhöhung, die Ausschaltung jeglichen Übergangs auf Niveauhöhe, die Beschaffenheit der Straßenoberfläche die glatt, gleichmäßig, dabei doch nicht schlüpfrig, von guter Haftfähigkeit, ohne Staub und ohne Schmutz sein soll, gestattet die Entwick-

Der Nürburg-Ring,
die neue deutsche Auto-
Rennbahn