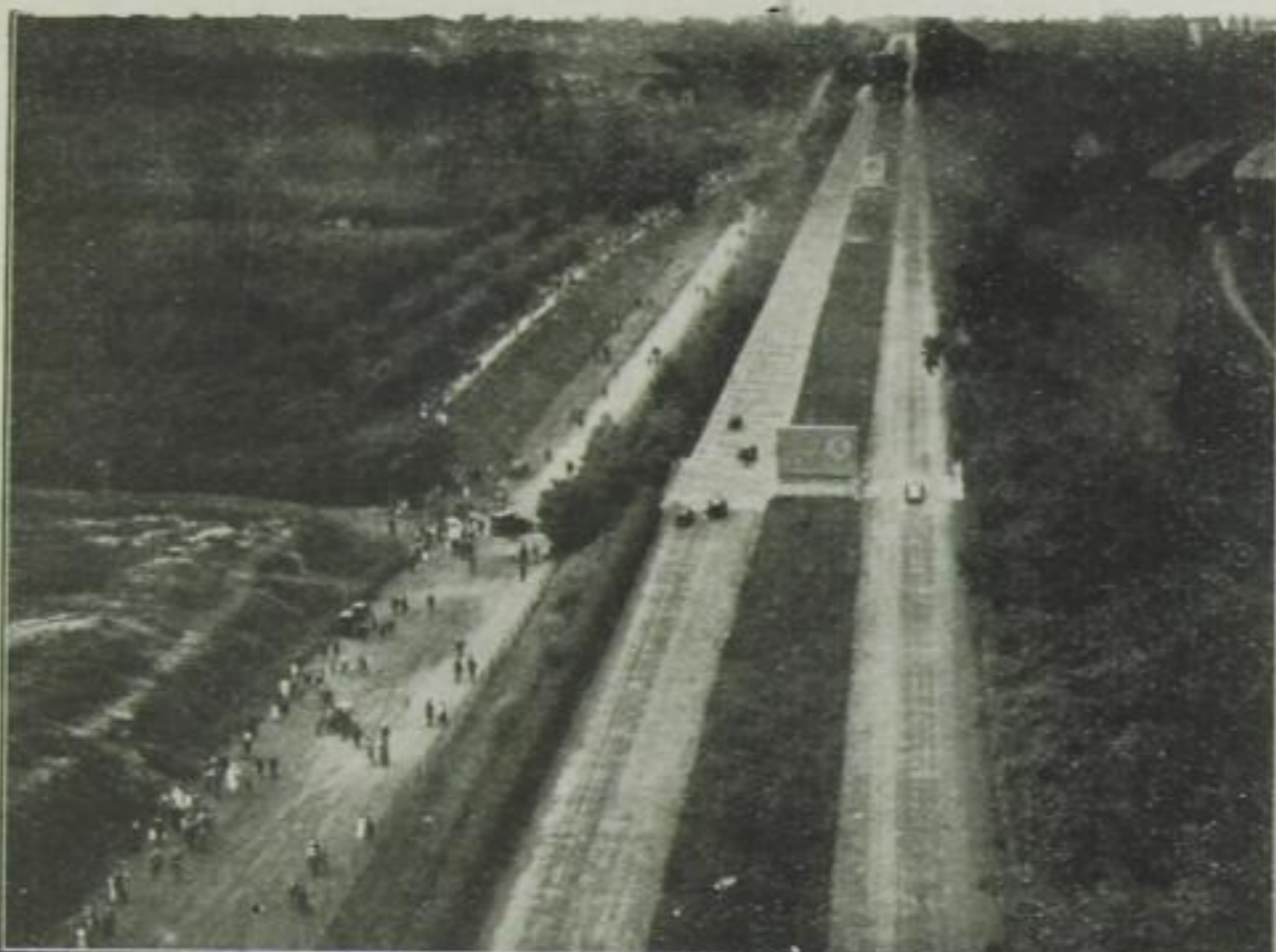


die ja erwiesenermaßen alle diese Mängel beseitigt, vernünftigerweise nicht mehr aufrecht zu erhalten ist.

Wir würden einen Fehler begehen, wenn wir die bestehenden gewöhnlichen Straßen durch neue gleichartige ergänzen wollten, wären sie auch noch so breit und vollkommen angelegt. Das Verkehrsproblem bliebe so immer wieder aufs

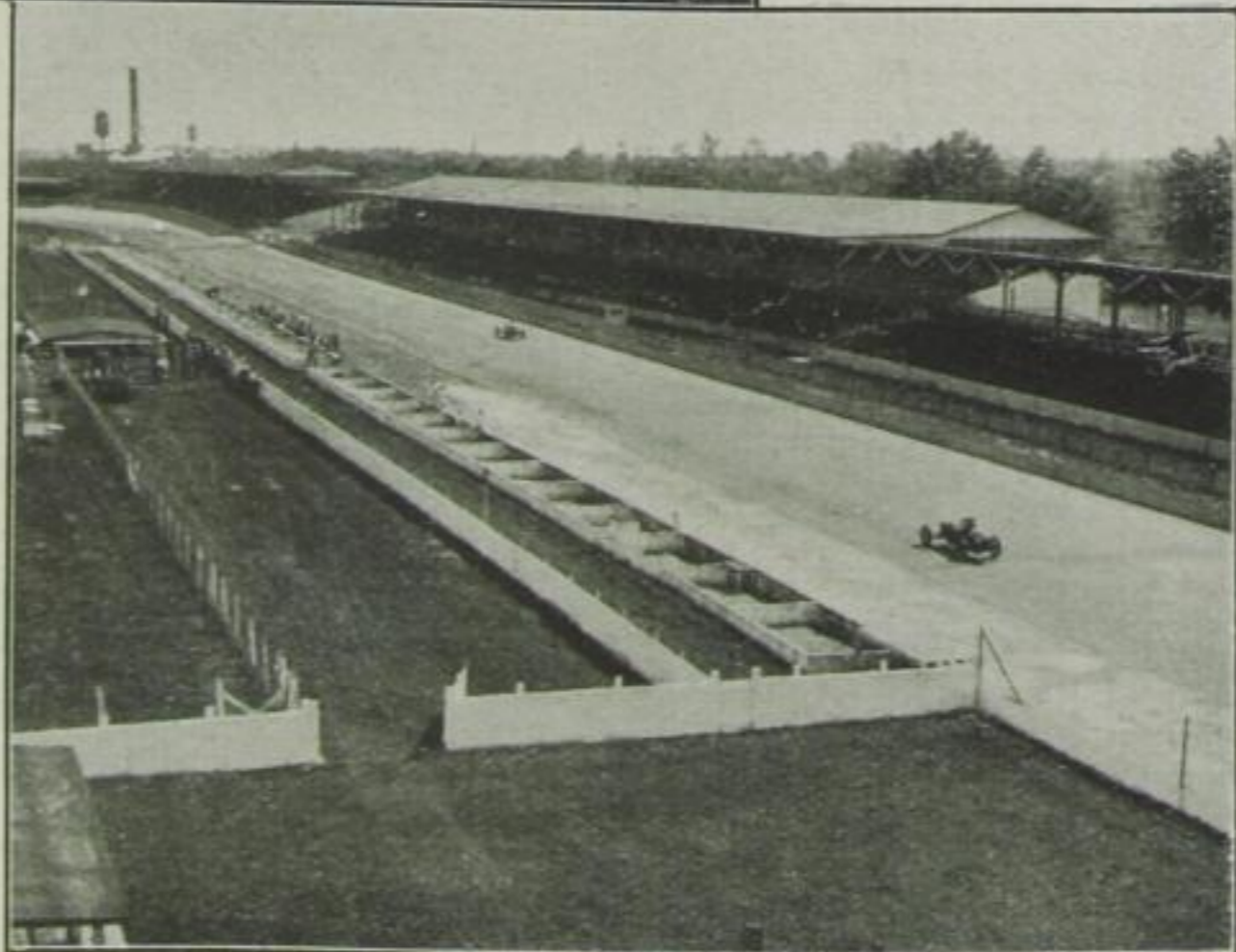
Die Berliner Avus vom Flugzeug aus gesehen



Blick auf die vorbildlich angelegte Auto-Rennbahn in Indianapolis

schen einer Autostraße und einer gewöhnlichen Straße mit gemischtem Verkehr besteht, demjenigen zwischen einer Eisenbahnlinie für direkte Schnellzüge mit hohen

Geschwindigkeiten und einer solchen nur für gewöhnliche dem lokalen Verkehr dienende Personenzüge. Genau wie sich im Eisenbahnwesen tagtäglich deutlicher ein



neue ungelöst und man würde nie das Ziel erreichen, das einzig durch Anlage von Autostraßen erreicht werden kann.

Autostraßen und Straßen sind zwei grundverschiedene Begriffe. Gestatten Sie mir, den Unterschied durch ein Beispiel klar zu machen: Im wesentlichen entspricht der Unterschied, der zwi-

Nachtaufnahme der Auto-Rennstrecke San Sebastian-Barcelona