

Camilla Horn, unser „Gretchen“, fährt auch in Hollywood – vom Atelier zum Badestrand in ihrem „Adler Standard 6“



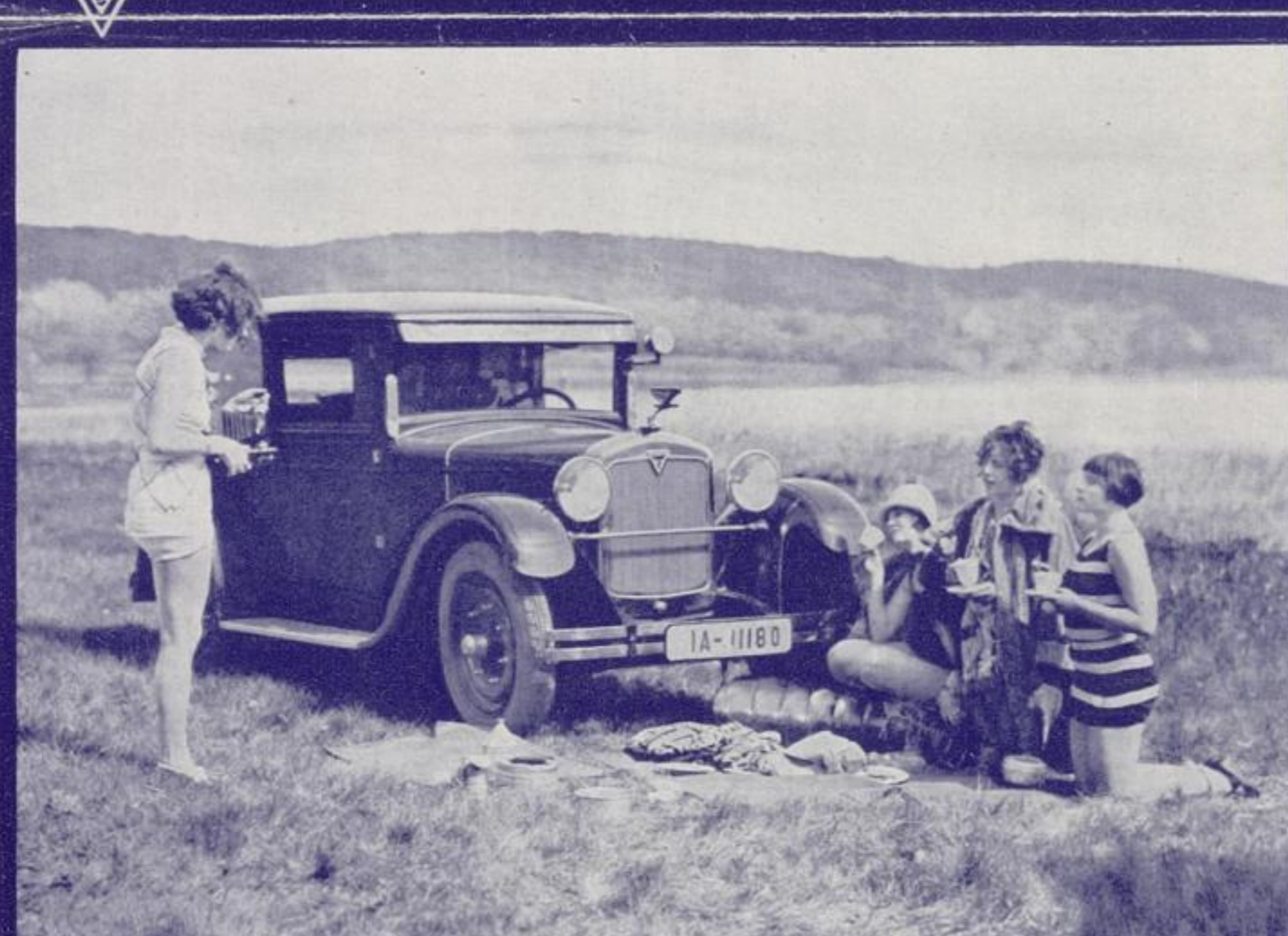
Mit dem „Adler Standard 6“ ins Freie und gemensendieckt, eines der schönsten Sommervergnügen. Vielleicht ist es auch die Freude über den „Adler Standard 6“ – den elegantesten und rassistesten Damenwagen, den man sich wünschen kann



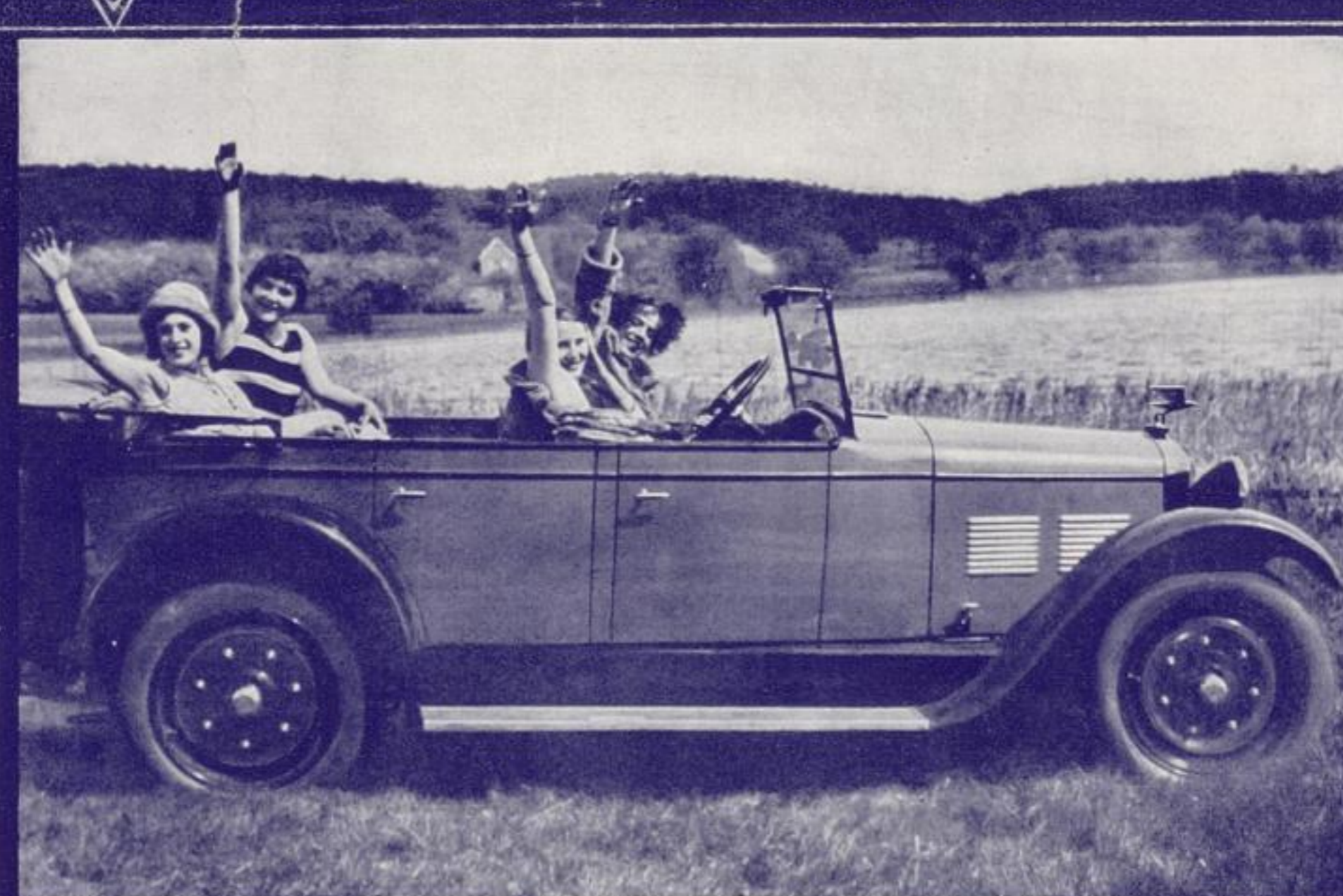
Ausgerechnet Bananen und ein „Adler Standard 6“  
Mein Herz, was begehrt Du noch mehr!



Ein kühler Trunk auf dem Kühler, oder die Siesta nach dem Bade, zu der der elegante „Adler Standard 6“ harmoniert



Frühstückspause zwischen Bad und Aufnahme. Der „Adler Standard 6“ schützt seine Insassen vor den unberufenen Blicken



Vier Debutantinnen der Berliner Bühnen – Helene Hedin (am Steuer), Susi Fried, Mädi von Urff (im Badeanzug), Ellen Salm – auf der Fahrt mit dem „Adler Standard 6“ ans Meer (ein Meter davor stoppt die Öl-druckvierradbremse im letzten Augenblick weich und geschmeidig ab)

ADLER STANDARD 6

ADLER STANDARD 6

ADLER STANDARD 6

STANDARD 6

ADLER

STANDARD 6

ADLER

STANDARD 6

ADLER

STANDARD 6