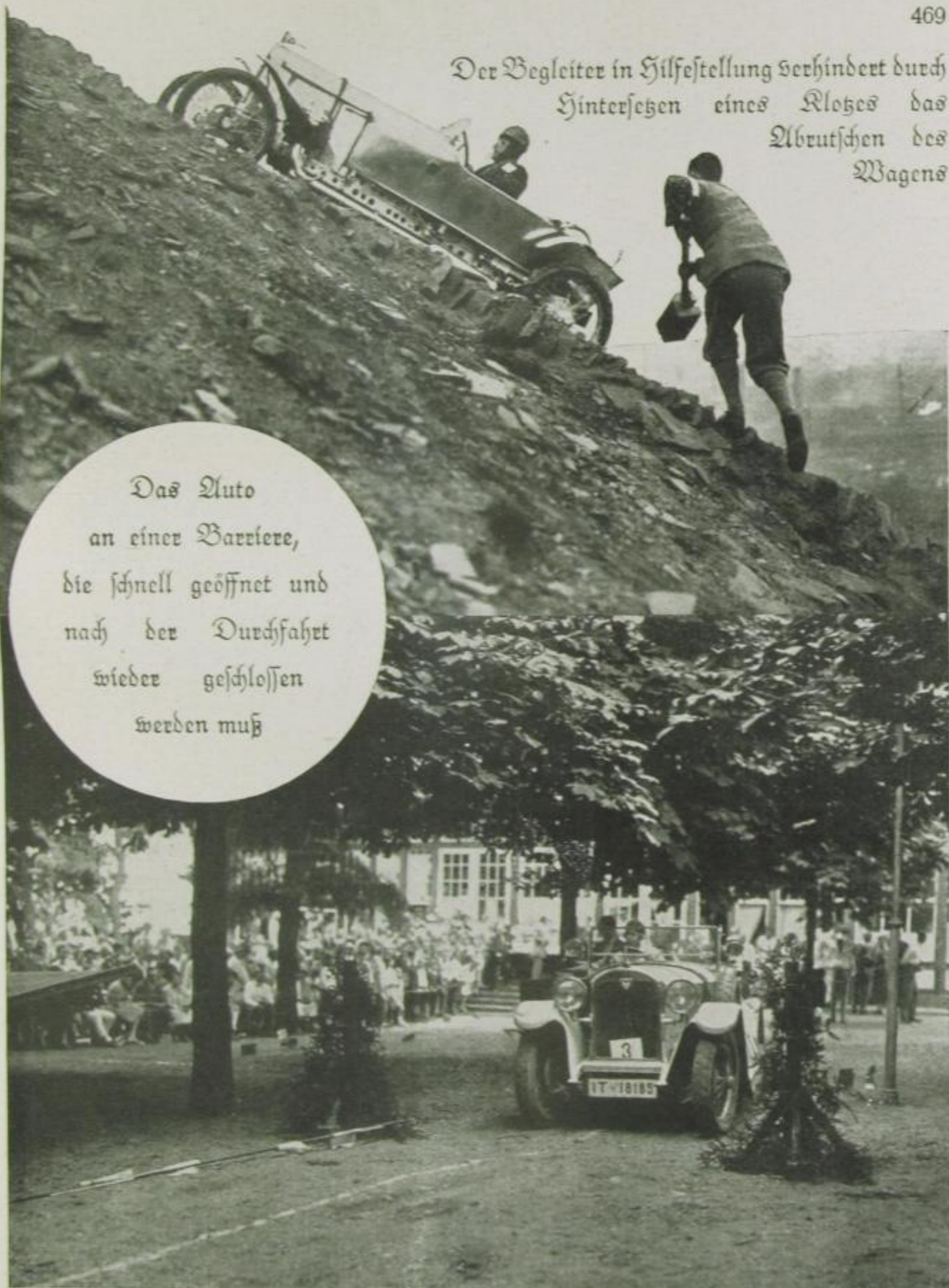


Der Begleiter in Hilfestellung verhindert durch
Hinterlegen eines Klozes das
Abrutschen des
Wagens

Das Auto
an einer Barriere,
die schnell geöffnet und
nach der Durchfahrt
wieder geschlossen
werden muß



Es bleibt noch hinzuzufügen, daß die Geschicklichkeitsprüfung nicht allein an den Fahrer, sondern auch an das Fahrzeug höchste Anforderungen stellt. Schnelle und sichere Bremsfähigkeit, leichte Schaltung und einwandfreie Lenkung sind die wichtigsten Voraussetzungen um bei der Geschicklichkeitsprüfung gut abschneiden zu können. — Geschicklichkeits-Wettbewerbe — ein neuer Sport, neue Quellen der Begeisterung, neue Formen, den Fortschritt von Mensch und Maschine unter Beweis zu stellen.