



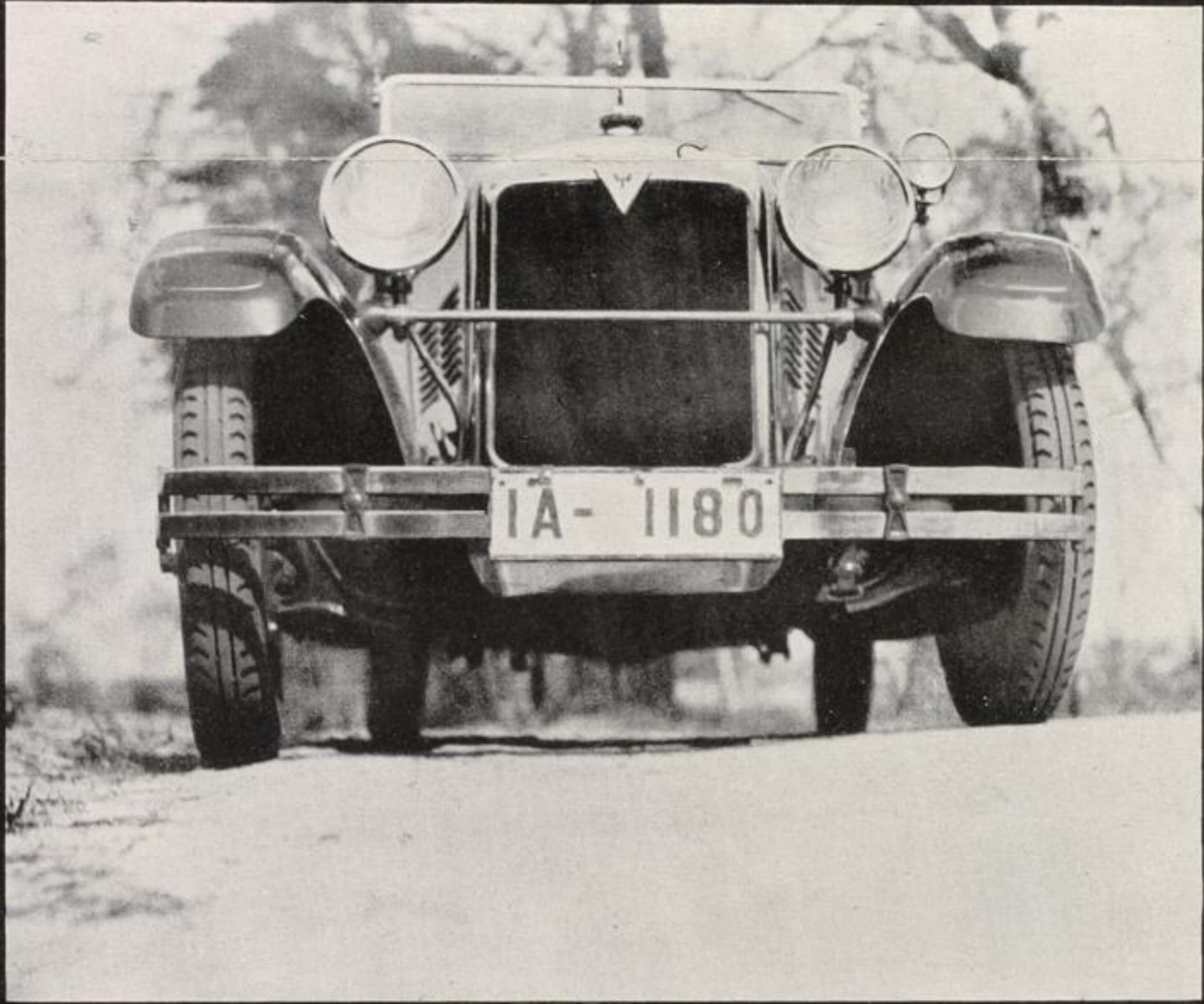
Phot. von Bucovich

Zu der rassigen Architektur des „Adler Standard 6“ gehört eine elegante Frau



Phot. von Bucovich

Die pfeilschnelle und geräuschlose Bewegung des Wagens garantiert Ihnen einen besonderen Genuß



Phot. von Bucovich

Ein bekanntes Anlitz: Charakter und Diskretion Das bedeutet beim Auto: „Adler Standard 6“



Phot. Binder

Den „Wagen der Dame“ nennen die Kenner diesen vorzüglichen „Adler Standard 6“ Ruth Rickelt mit ihrer Adler Standard 6 Innensteuer-Limousine



„ADLER STANDARD 6“

- | | |
|---|----------------------|
| DER MOTOR, selbstverständlich ein Sechszylinder von höchster Elastizität, bedeutet | GESCHWINDIGKEIT! |
| DIE KURBELWELLE, mächtig gewuchtet und siebenmal gelagert, sichert | SCHWINGUNGSFREIHEIT! |
| DIE BOWEN-SCHMIERUNG, durch einen einzigen Pedaldruck alle Gelenke erfassend, bietet | BEQUEMLICHKEIT! |
| DIE ÖLDRUCK-VIERRADBREMSE, ausgeglichen und spielend leicht wirkend, gewährleistet | SICHERHEIT! |
| DIE LEICHTMETALL-EINBAUTEN, so reichhaltig wie bei keinem anderen Wagen der Welt, bringen | GEWICHTSPARNIS! |
| DAS TOTALGEWICHT ist dank des kostbarsten Elektronmaterials vermindert, also | LEISTUNGSSTÄRKUNG! |
| DIE GANZSTAHL-KAROSSERIE (Ambi-Budd) größter Stabilität, völlig geräuschlos, mit breiten Fenstern gibt | GUTE SICHT! |
| DIE FEDERUNG größter Reichweite, die ideal bequemen Sitze und die Stoßdämpfer geben | REISEKOMFORT! |
| DAS MATERIAL, nur erster Provenienz in hochwertiger Verarbeitung, sichert höchste | LEBENSDAUER! |
| DIE KONSTRUKTION, in letzter Vollendung das Besteschaffend, bedeutet | VOLLKOMMENHEIT! |
| DIE EINZELHEITEN, gesonderte Öl-, Betriebsstoff- und Luftfilter, Bendix-Antrieb, Stoßstangen, beweisen größte | SORGFALT! |
| DIE FABRIKATION, rationellst gestaltet, ermöglicht bei größter Sorgfalt sonst unerreichbare | PREISWÜRDIGKEIT! |

ADLER

STANDARD 6

ADLER

STANDARD 6

ADLER

STANDARD 6

STANDARD 6

ADLER

STANDARD 6

ADLER

STANDARD 6

ADLER

STANDARD 6