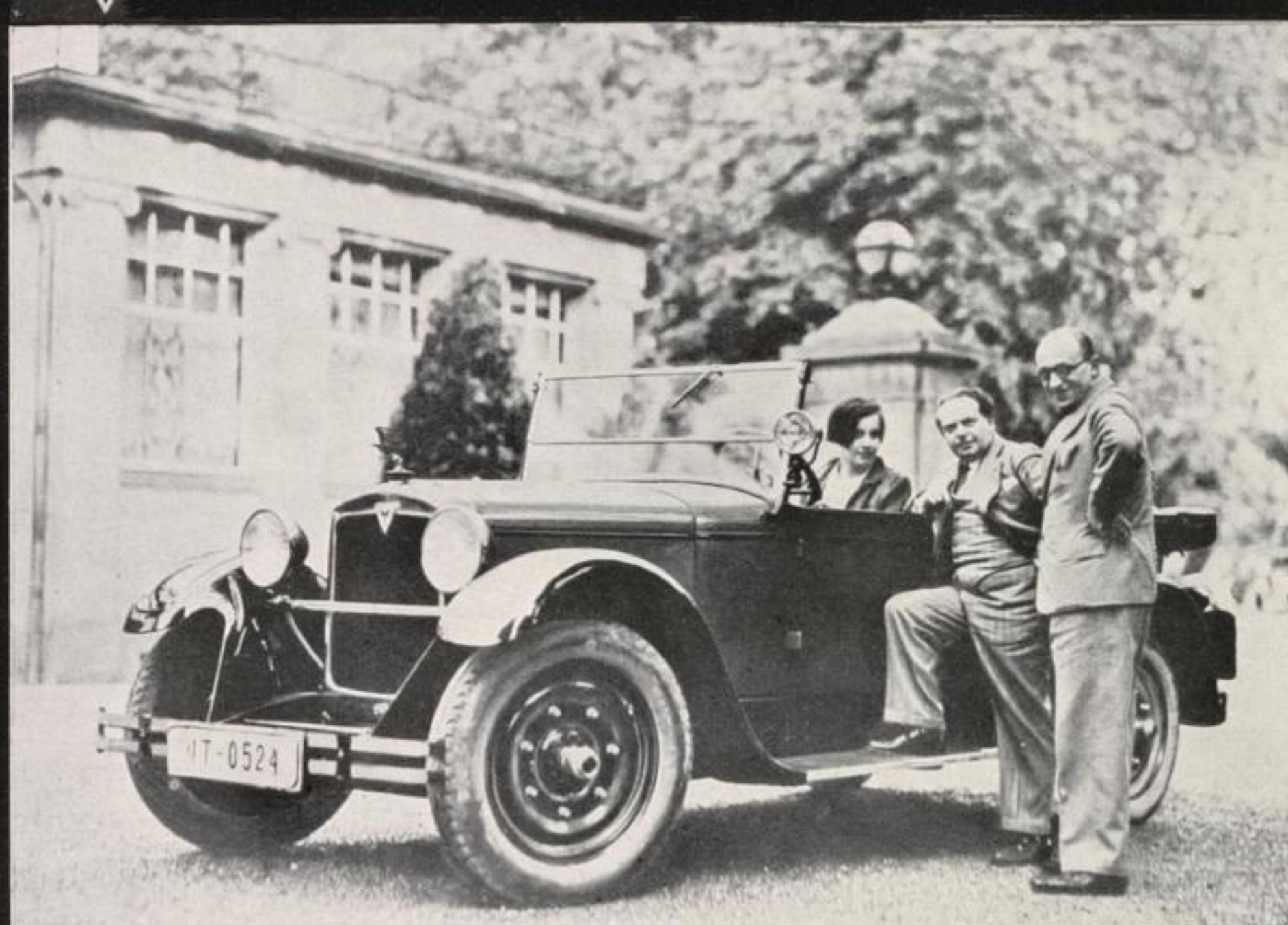


Zur graziösen Jenny Steiner – der rassige „Adler Standard 6“ – ein Duett seltener Harmonie



Zwei überragende Größen aus Kunst und Technik – Tino Paffiera, der gottbegnadete Sänger und der „Adler Standard 6“



Die Heidelberger Festspiele 1928 brachten einen großen Erfolg in künstlerischer und gesellschaftlicher Beziehung. Wie stets bei einem solchen Ereignis sehen wir auch hier den „Adler Standard 6“ im Vordergrund stehen: am Steuer Elisabeth Lennaritz, daneben Intendant G. Hartung u. Schriftsteller Frank Arnau



Gerda Schollwer, die beliebte Künstlerin, landet mit ihrem zuverlässigen „Adler Standard 6“ in der Sommerfrische



Die „Pausen“ werden zu einer schnell improvisierten Flucht vor den Jupiterlampen im sicheren „Adler Standard 6“ benutzt. Von links: Verlagsdirektor Beckmann, der Zeichner Theo Matejko und die Filmschauspielerinnen Elisabeth Pinajeff und Ruth Rickelt



Ist der Adlerwagen nicht wunderhübsch? La Jana. Kunststück! – bei der Besetzung Fritz Kampers!

*Ist der Adlerwagen nicht wunderhübsch?
La Jana
Kunststück! —
bei der
Besetzung
Fritz Kampers*

ADLER STANDARD 6

ADLER STANDARD 6