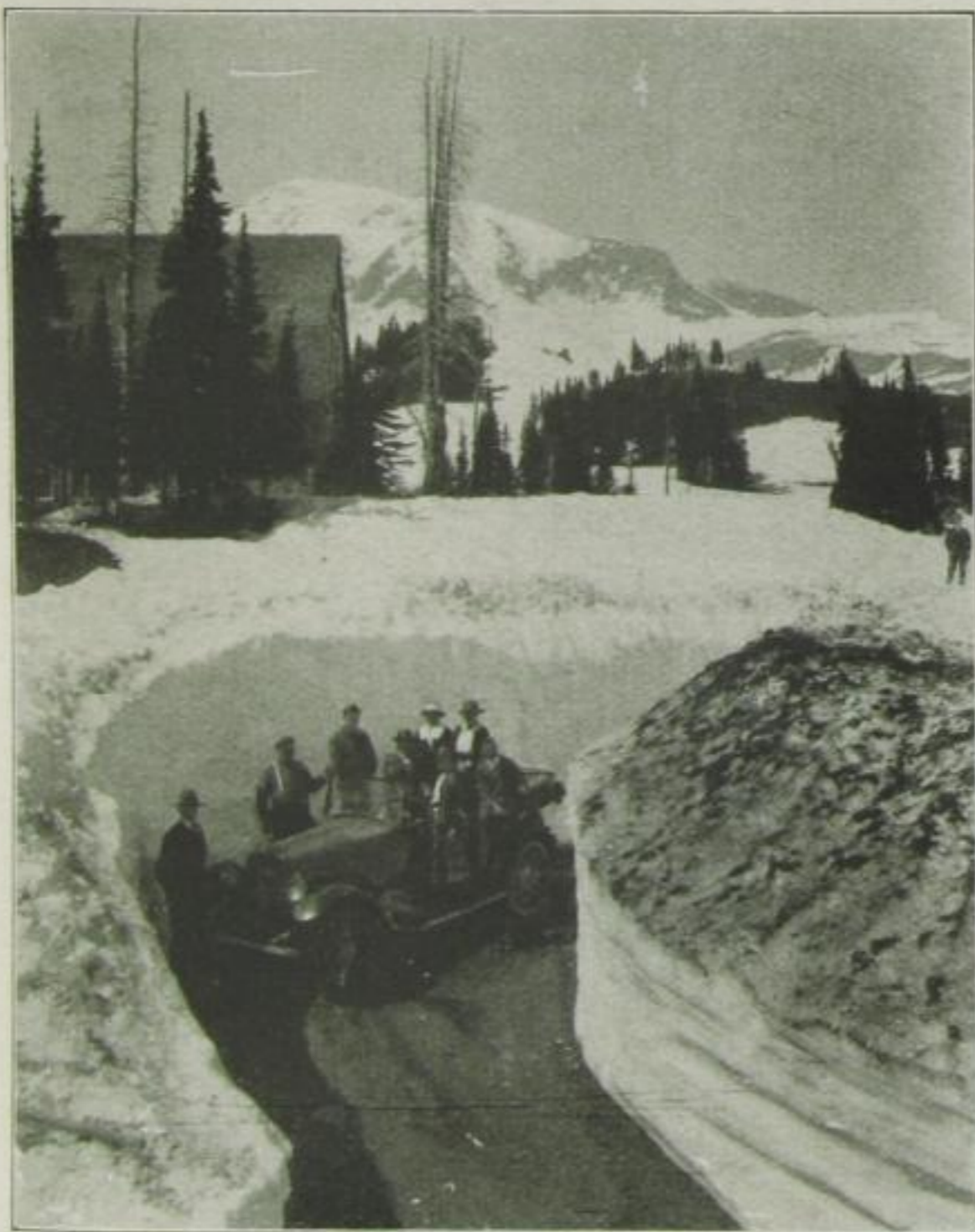




Die wegen ihrer romantischen Lage besonders gern befahrene Straße, die durch das Paradies-tal führt



Genuß nicht entgehen lassen, damit durch das Land zu flitzen. Frei und unabhängig vom Fahrplan, unbeschränkt in bezug auf Geschwindigkeit und unbelästigt von unangenehmen Mitreisenden. So kommt es, daß die Autostraßen Amerikas bereits einen großen Teil des Verkehrs über-

Eine durch meterhohen Schnee führende Bergstraße im Nationalpark mit den Mount Rainier im Hintergrund