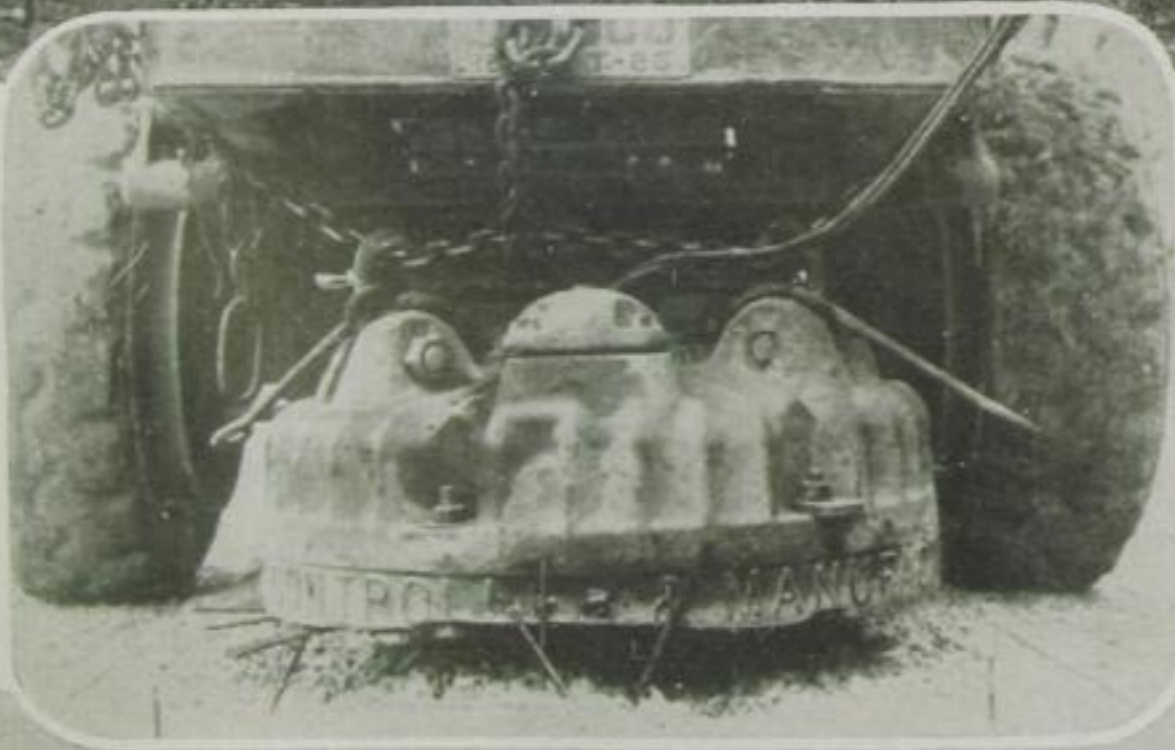


O b e n :
Drahtseile als
Sicherung an
den Kurven
gebirgiger
Autostraßen

M i t t e :
Das Magnet-
Auto zur Rei-
nigung von
Autostraßen



U n t e n :
Die Eisenbeton-
brücke von 7,68
Kilometer
Länge über den
Pontchartrain-
See bei New
Orleans

