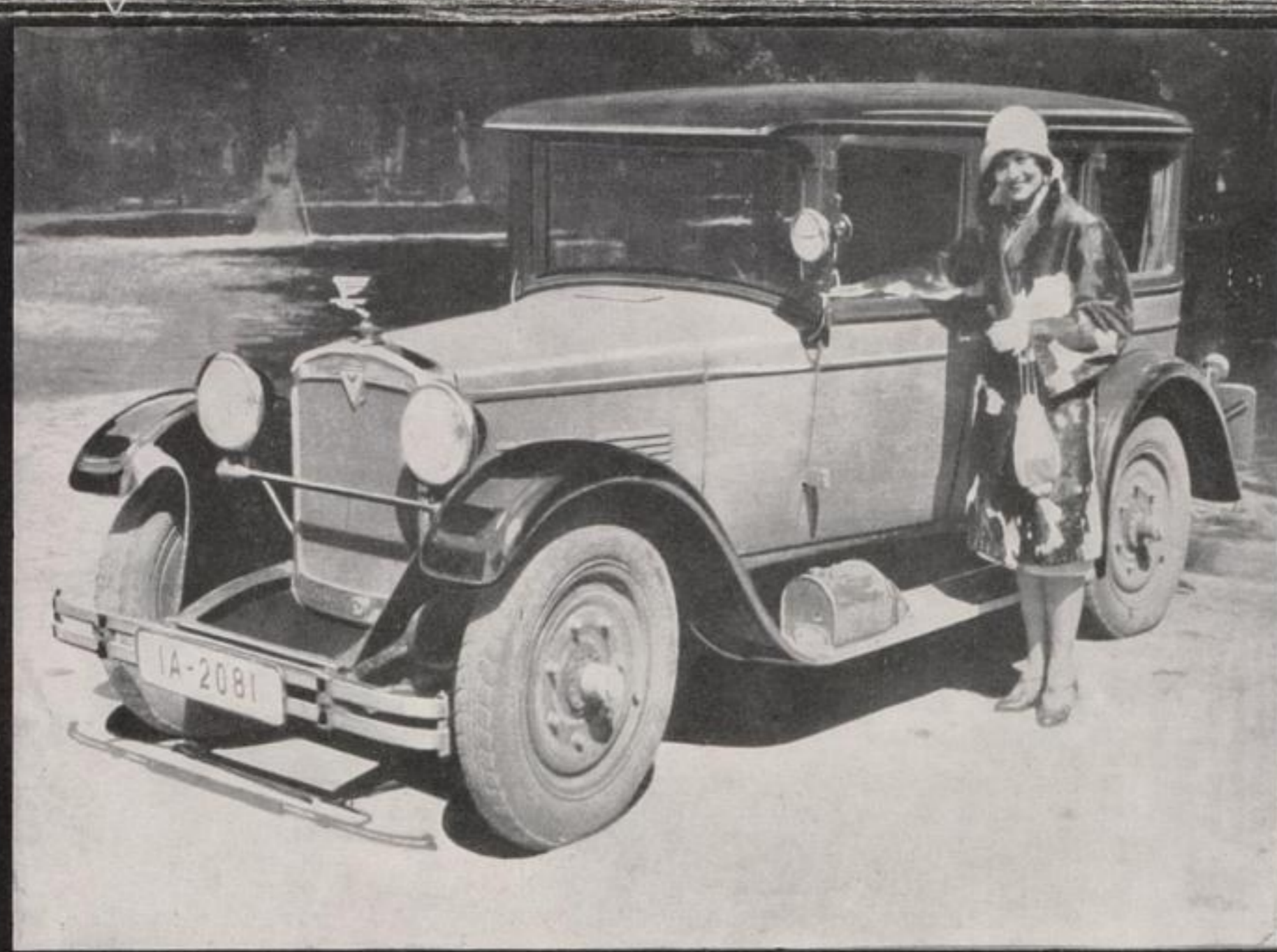




Anlässlich der Jubiläumsfeier des Moskauer Künstlerischen Theaters wurde dem verdienten Leiter desselben, Konstantin Stanislawsky diese wundervolle 15/70 PS „Adler Standard 8“ Limousine durch Max Reinhardt zum Geschenk gemacht



Fé Marbé, der entzückendste Revue- und Filmstar gewinnt entschieden noch neben dem „Adler Standard 6“, ihrem unzertrennlichen Freunde



Die weltberühmte Kammersängerin Frau Sigrid Onegin macht ihre Konzertreisen nur im „Adler Standard 6“ Reise-Cabriolet



Herr Stahl-Nachbaur am Steuer seines schnittigen 10/45 PS „Adler Standard 6“ Cabriolets



Auch Frau Elsa Wagner fühlt sich nur am Steuer des „Adler Standard 6“ Cabriolets glücklich



Betty Balfours Ankunft in Berlin im „Adler Standard 8“ gestaltete sich zu einer imposanten Kundgebung für die beliebteste Filmdiva Englands

ADLER STANDARD 6

ADLER STANDARD 6