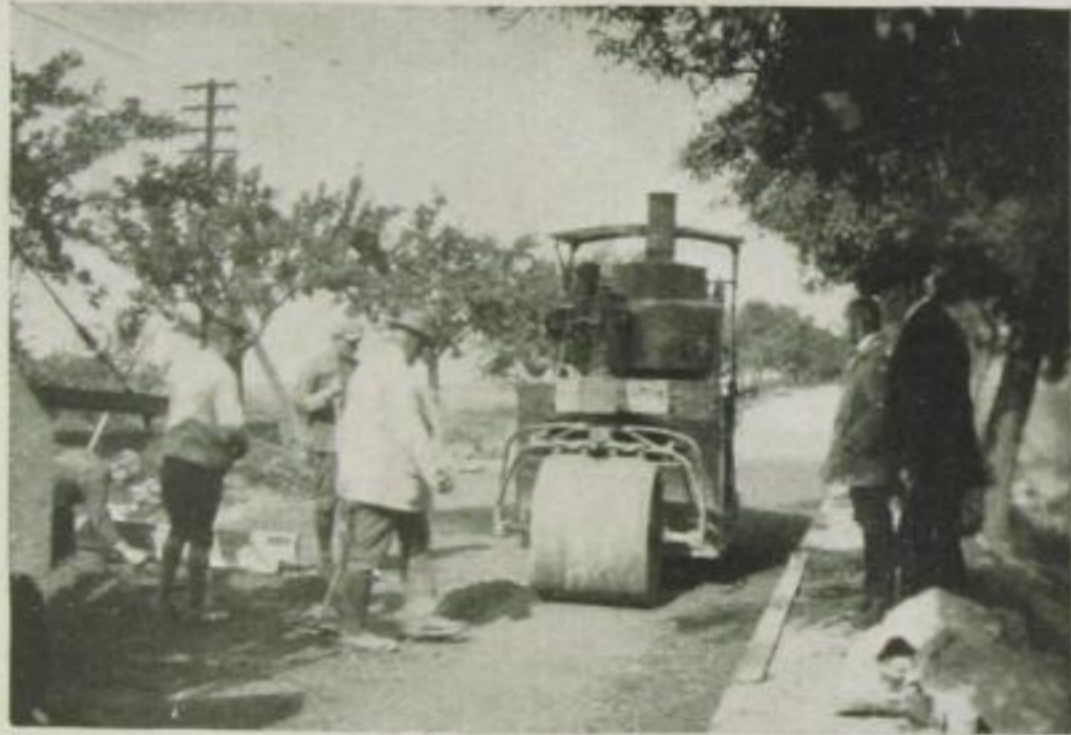


Rhoubenit-Betonstraße.
Abwalzen mit Tenderwalze

das mit Stahlrohrstützen unverrückbar im Erdreich festgestellt werden, und dessen Motor auf die verschiedenartigsten Einrichtungen arbeiten kann. An derartigen Einrichtungen

breiten, so müssen Bäume versetzt, Fernsprech- und Telegraphenleitungen verlegt und mancherlei sonstige Arbeiten ausgeführt werden. In Amerika hat man nunmehr eigene Wagen hergestellt, um diese Arbeiten maschinell durchzuführen. Ein derartiger Wagen stellt ein Lastauto dar,



Rhoubenit-Betonstraße.
Abwalzen mit Landenwalze



Rhoubenit-Betonstraße.
Mischen und Aufbringen des Betons.
Im Hintergrund die Mischmaschine

ist zunächst ein Erdbohrer vorhanden. Er kann hinten zwischen den beiden Hinter-



Rhoubenit-Betonstraße.
Stampfen des Betons mit Holzstampfen



Links: Rhoubenit-Betonstraße.
Nachglätten des Betons mit Handreibern

*