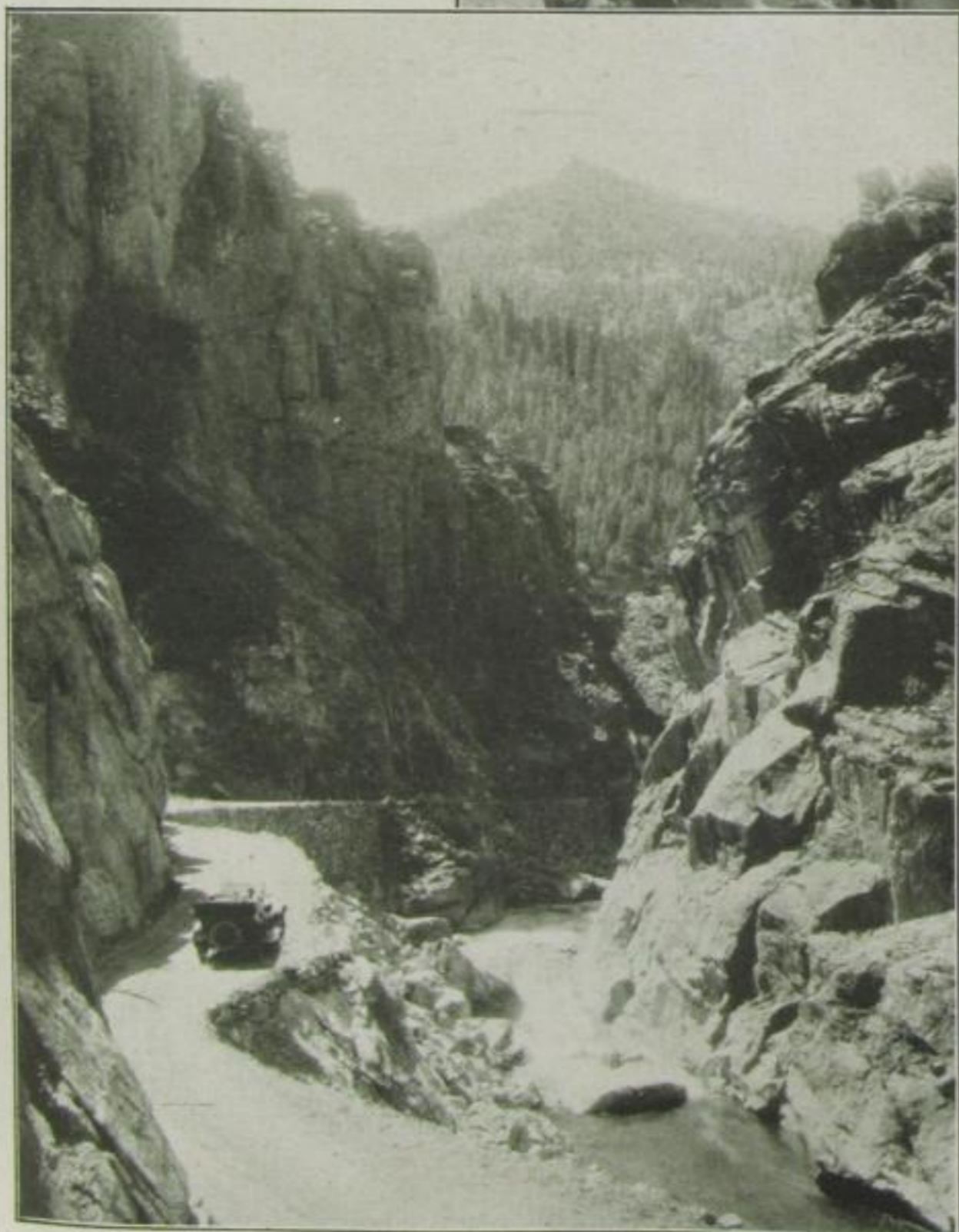
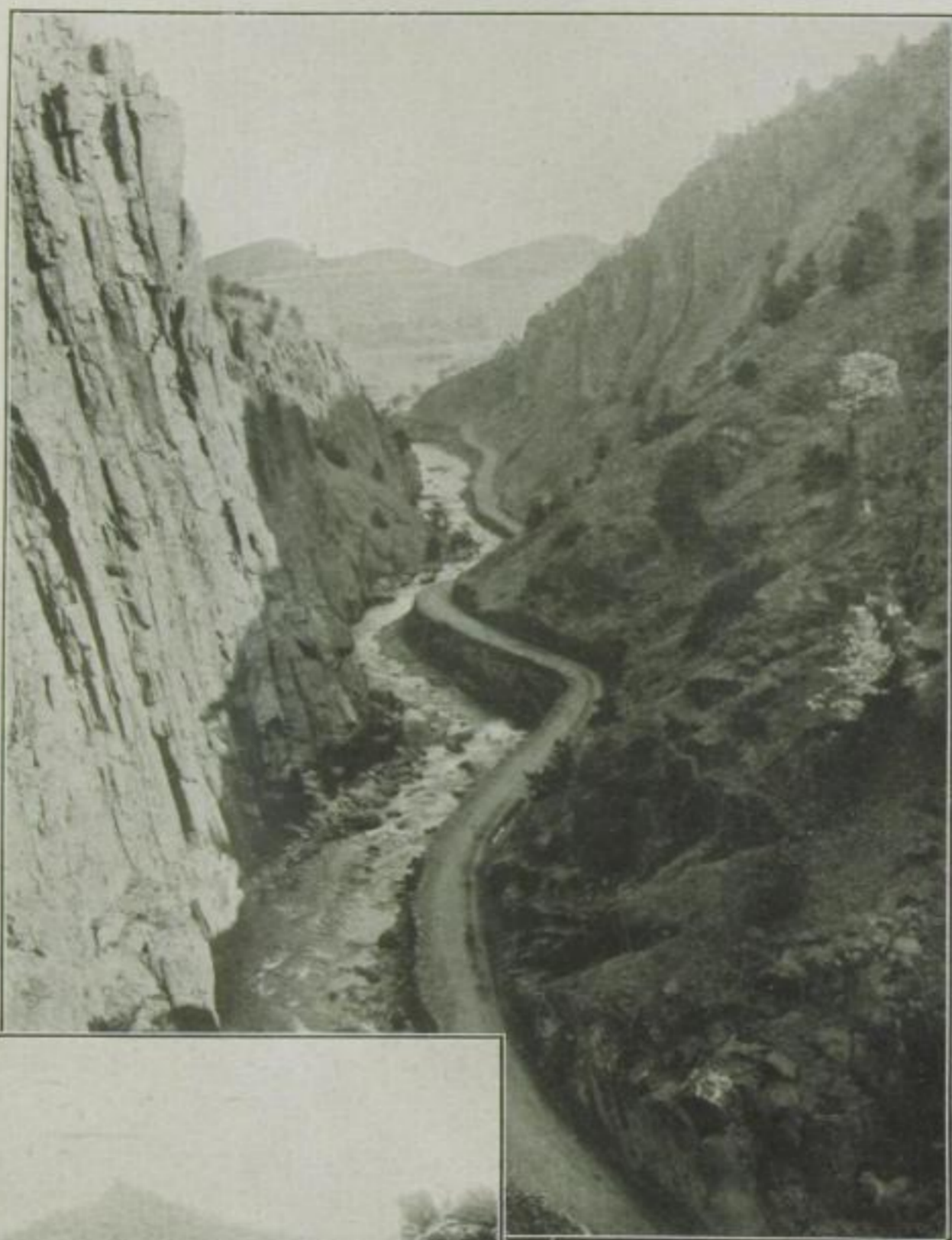


der Lokomotive. Dann wurden Pferde vorgespannt. Als einmal beide Pferde krank waren, sagte der Lokomotivführer, er wolle es probieren. Und siehe da, es ging!

Dem Burgberg bei Meißen folgten bald Fahrten auf den Schachen in den bayerischen Alpen und auf andere niedrigere Höhen. Aber allmählich wuchsen die Höhen immer mehr. Immer kühner wurden die Automobilisten. Heute gibt es für sie überhaupt kein Hindernis mehr. Auch der höchste und schwierigste Paß wird überwunden.



Automobilstraße durch den BigThompson Canyon in Colorado, dem Eingang zum Rocky Mountain National Park

Zunächst muß dem Bergfahrer die Grundregel für jede Paßfahrt in Fleisch und Blut übergegangen sein: rasch bergauf, langsam bergab!

Beginnen wir mit der Bergauffahrt, die wir gemäß diesem Grundsatz mit entsprechender Schnelligkeit vornehmen. Die Art und Weise, wie wir diesen Grundsatz in die

Autostraße durch den Cache la Poudre Canyon nächst Fort Collins in Colorado. Hier fanden einst die erbittertsten Kämpfe zwischen Franzosen und Indianern um das wertvolle Jagdgebiet statt