

ADLER

STANDARD 6

ADLER

STANDARD 6

ADLER

STANDARD 6

STANDARD 6

ADLER

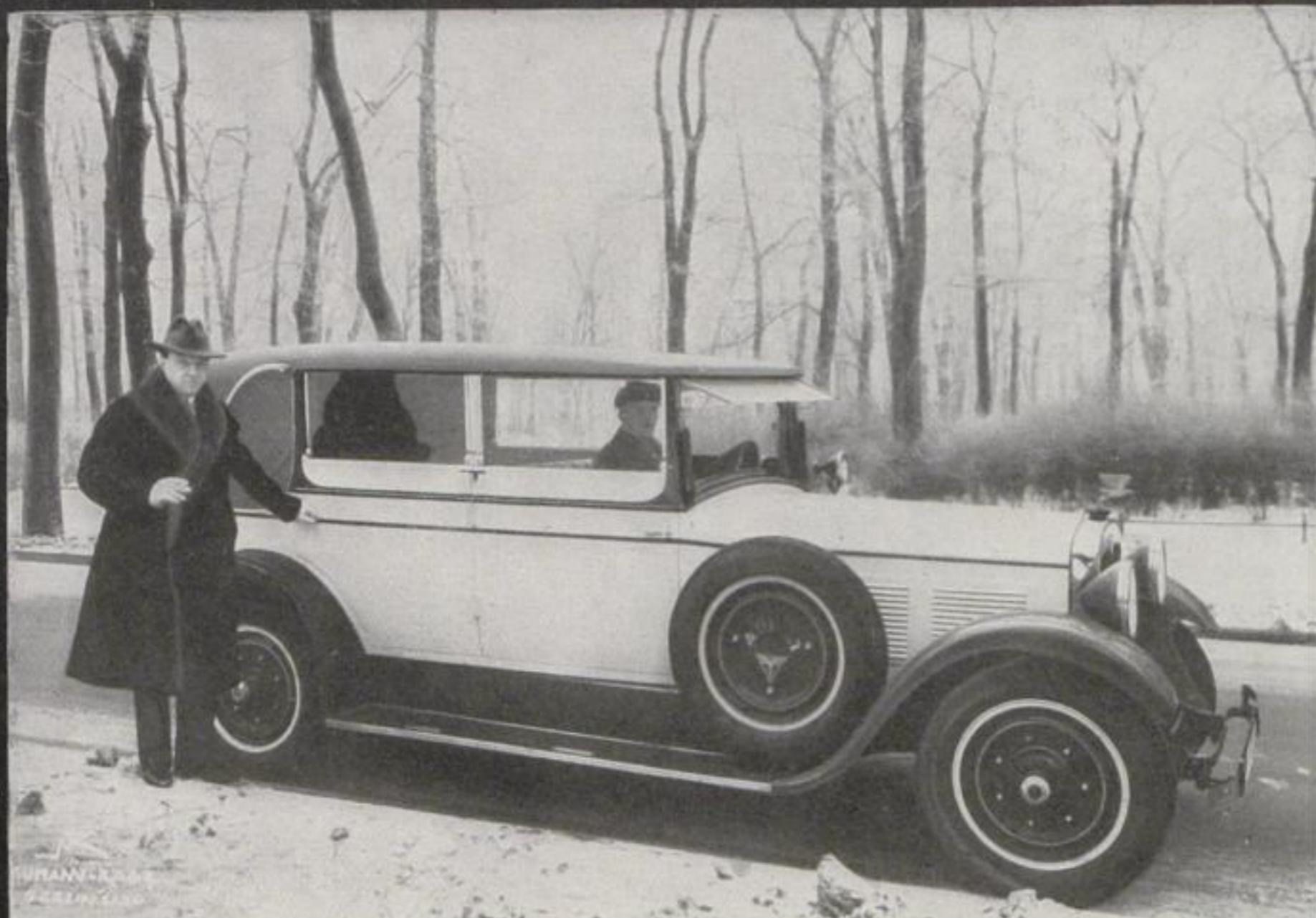
STANDARD 6

ADLER

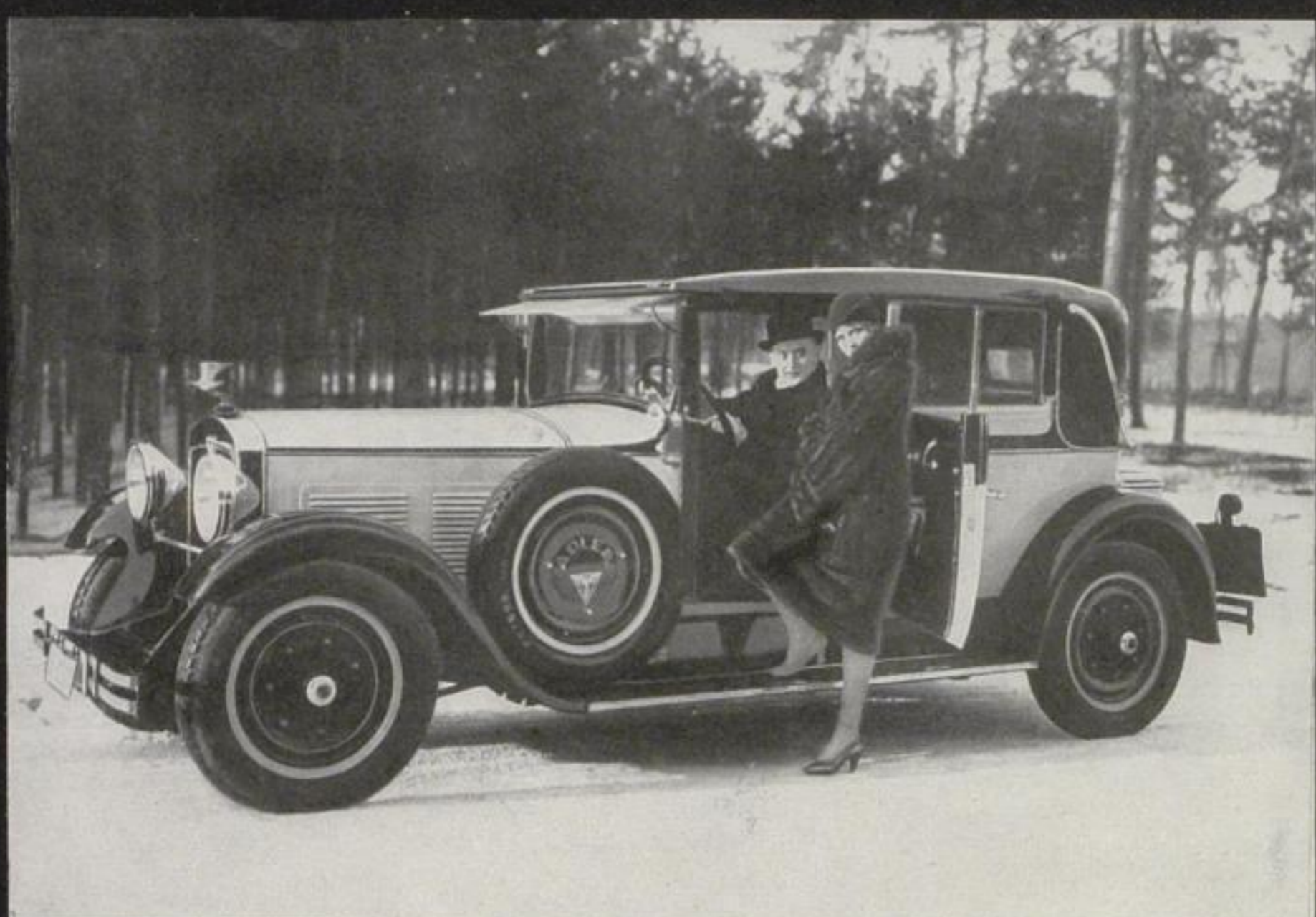
STANDARD 6

ADLER

STANDARD 6



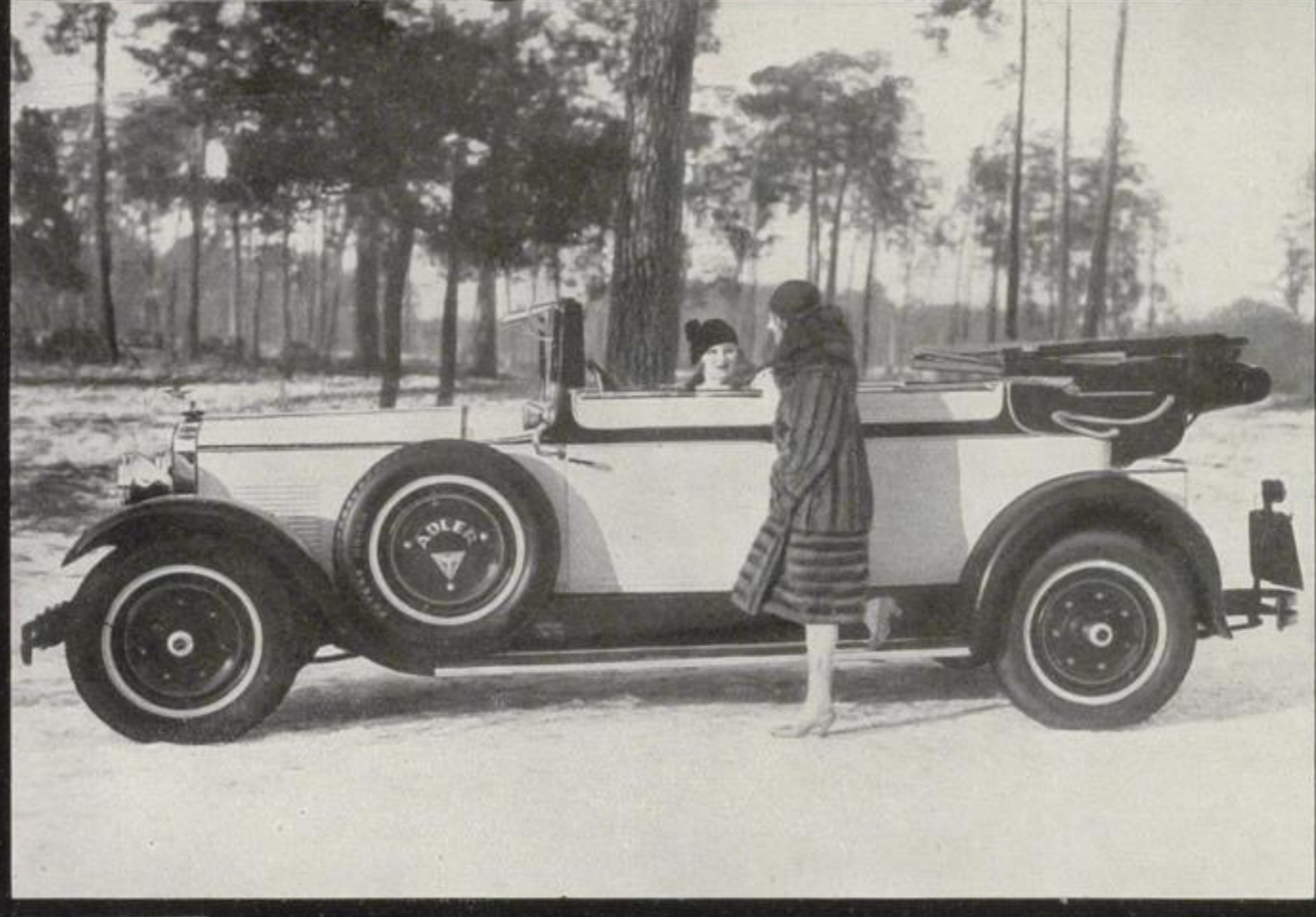
Friedmann-Frederich vom Neuen Theater, Berlin,
am „Adler Standard 8 Cabriolet“



Eugen Rex, der vorzügliche Berliner Theater-Komiker
am Steuer des „Adler Standard 8 Cabriolet“



Der Schauspieler Reinhold Schünzel, die Soubrette Lilly Flohr,
die Tänzerin Eugenie Nikolaiewa und der Schauspieler Eugen Rex
mit „Adler Standard 6“ und „Adler Standard 8“ in fröhlicher Harmonie



Die Soubrette Lilly Flohr (am Volant) und die Tänzerin
Eugenie Nikolaiewa mit dem „Adler Standard 8“



Kammersänger Hans Erl, der hervorragende Bassist der
Frankfurter Oper und sein „Adler Standard 6“



Die Tanzgirls des Neuen Operetten-Theaters und ihr
bester „Schlager“ — der „Adler Standard 6“