

gerichteten Schreibmaschinen-Werkstätte gehört: Drehbank, Polierzelle, Emaillieraum, Vernickelungs- und Entstaubungsanlage, diese letztere von einer Leistungsfähigkeit, daß auch die verschmutztesten Maschinen bald sauber werden.



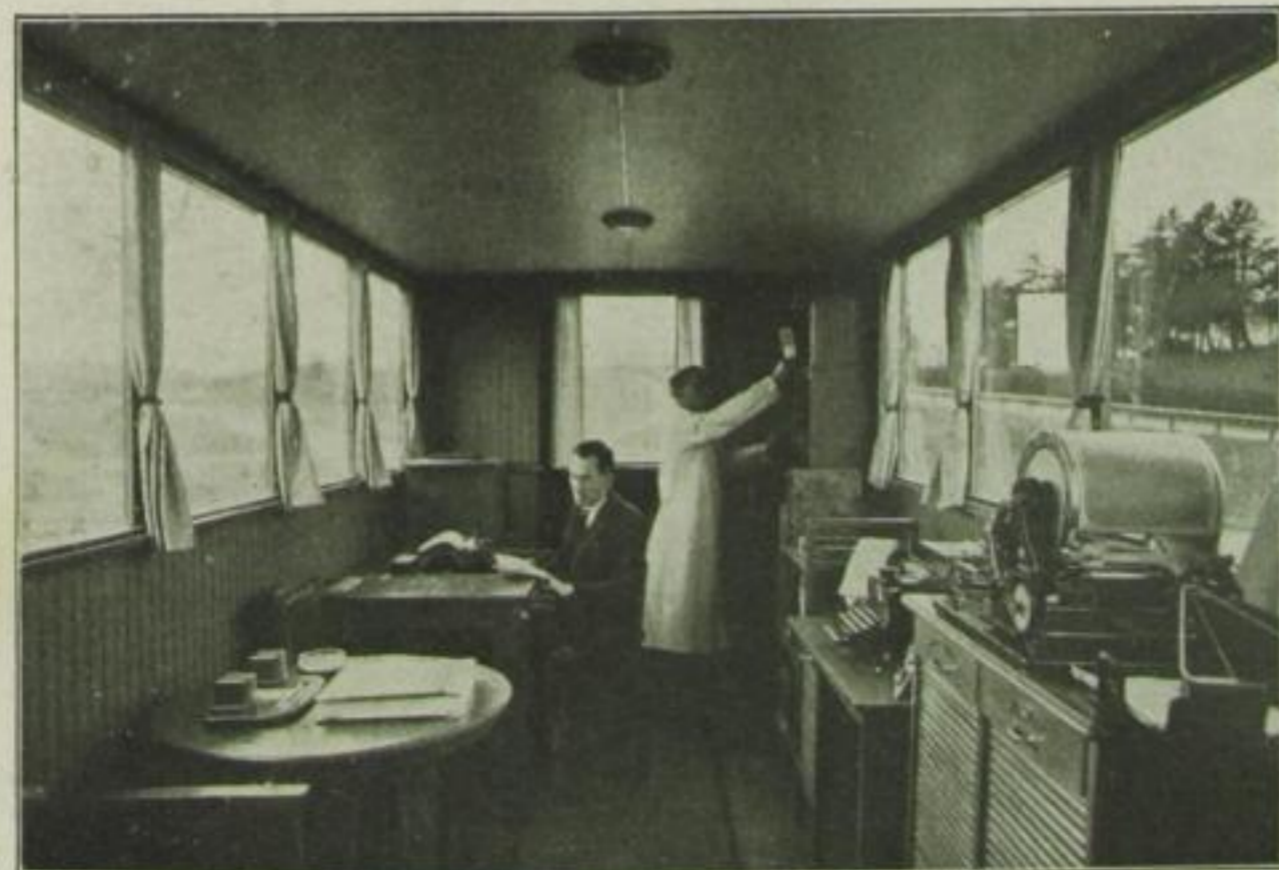
Automobilzug als fahrende Schreibmaschinen-Reparaturwerkstatt

Alle zahlreichen und vielseitigen Arbeiten geschehen während der Wagen irgendwo hält oder auch während einer Rundfahrt. Das abgeholte Stück wird in kürzester Frist wieder zugestellt. Keine Zeit geht verloren. Besonders ausgebildete Mechaniker begleiten den Wagen, ja, sie schlafen sogar in ihm. Ebenso ein kaufmännischer Sachwalter, denn der zweite Wagen, der Anhänger, ist als Büro ausgestattet. Hier wird gleich der kaufmännische Teil der ganzen Angelegenheit erledigt.



Blick in den Schlafräum

Sicherlich bedeutet diese fahrende Schreibmaschinen-Klinik nur einen Anfang von höchster Bedeutung. Bald werden sich ihr weitere fahrende Kliniken zugesellen:



Bureau-Einrichtung im fahrenden Auto

für Nähmaschinen, für Motore aller Art, für landwirtschaftliche Maschinen und für viele sonstige Dinge. Diese Entwicklung ist aber nur durch das Auto möglich geworden, dessen Schnelligkeit zu Leistungen befähigt, von denen man sich früher nichts träumen ließ.