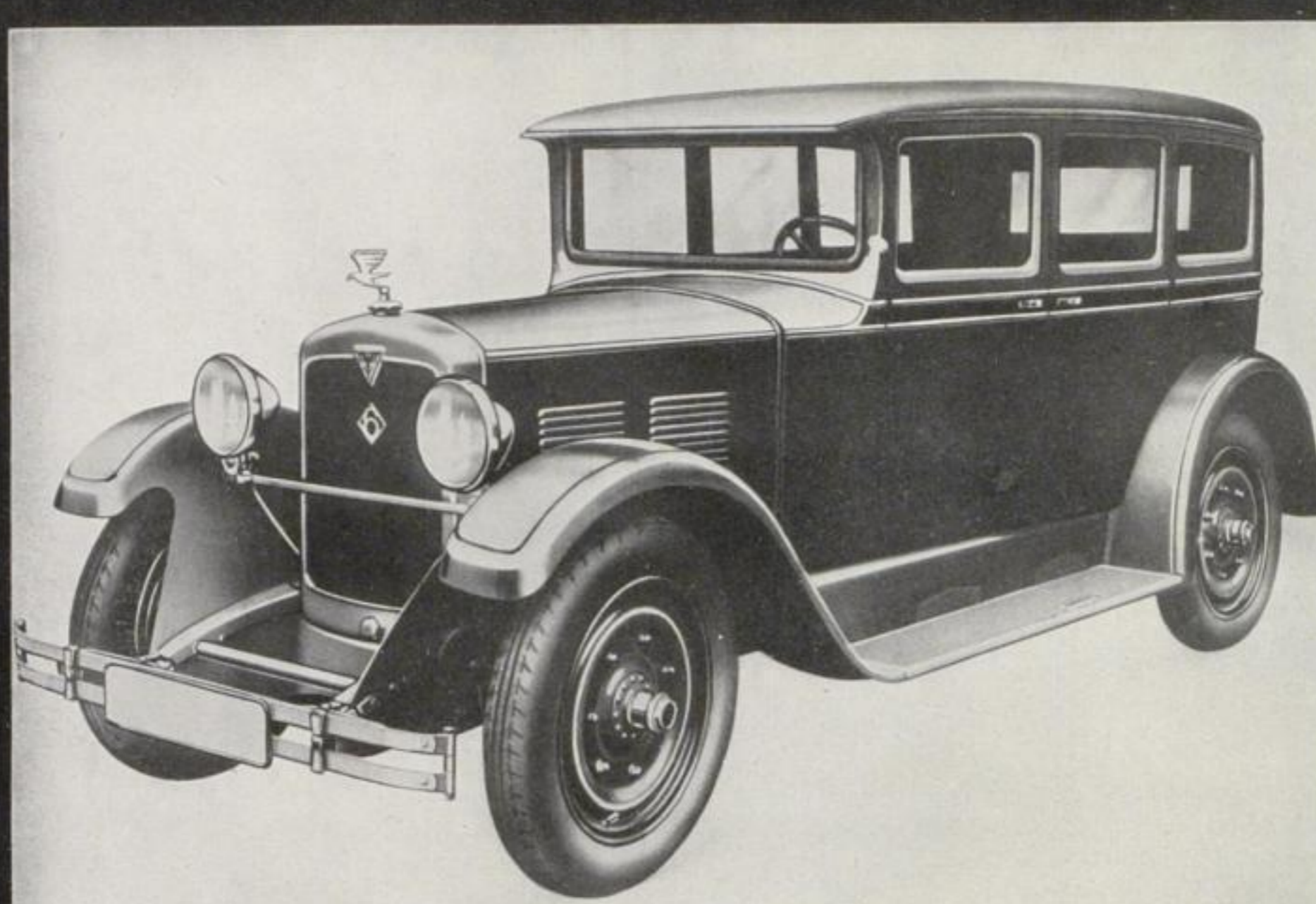
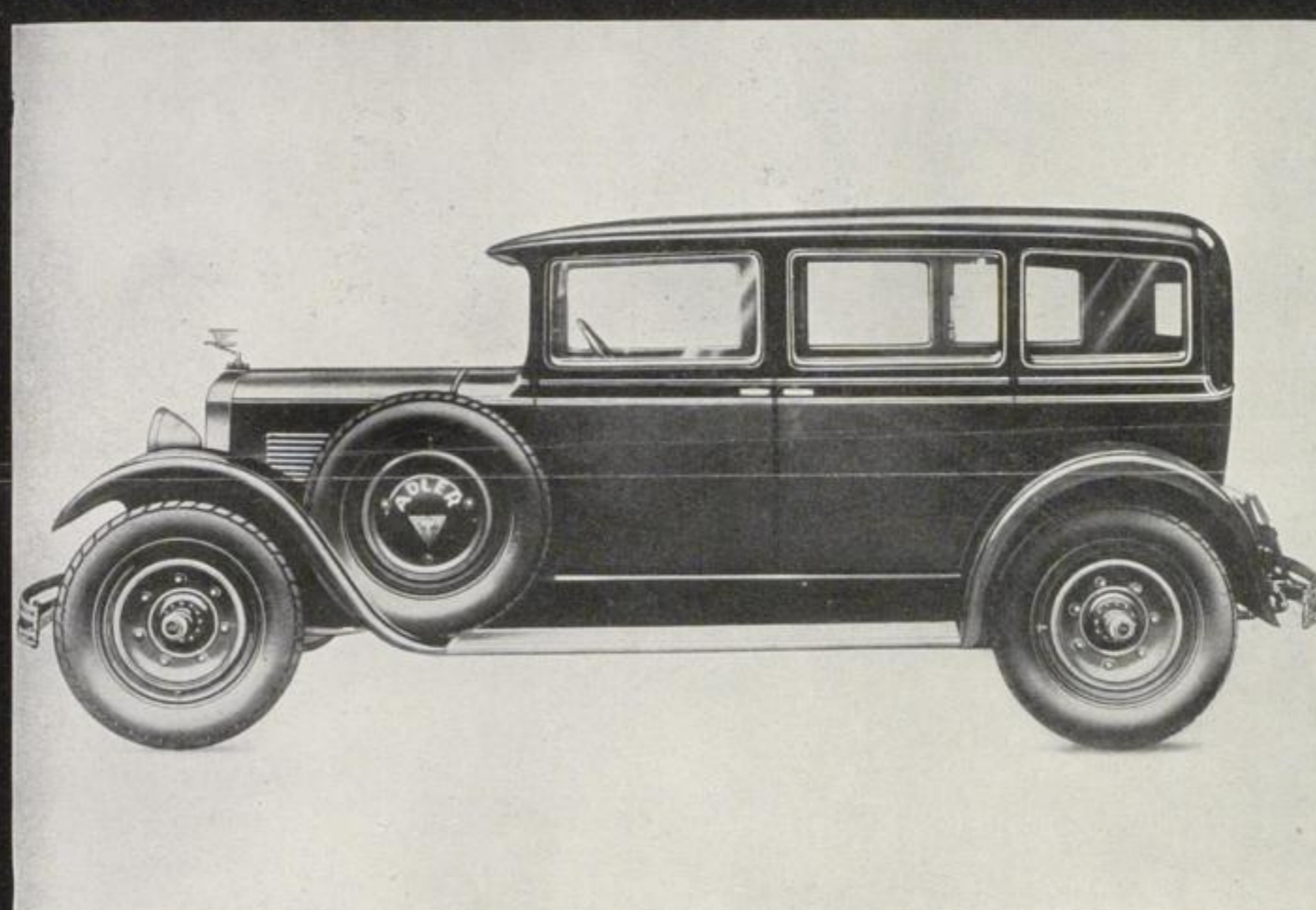


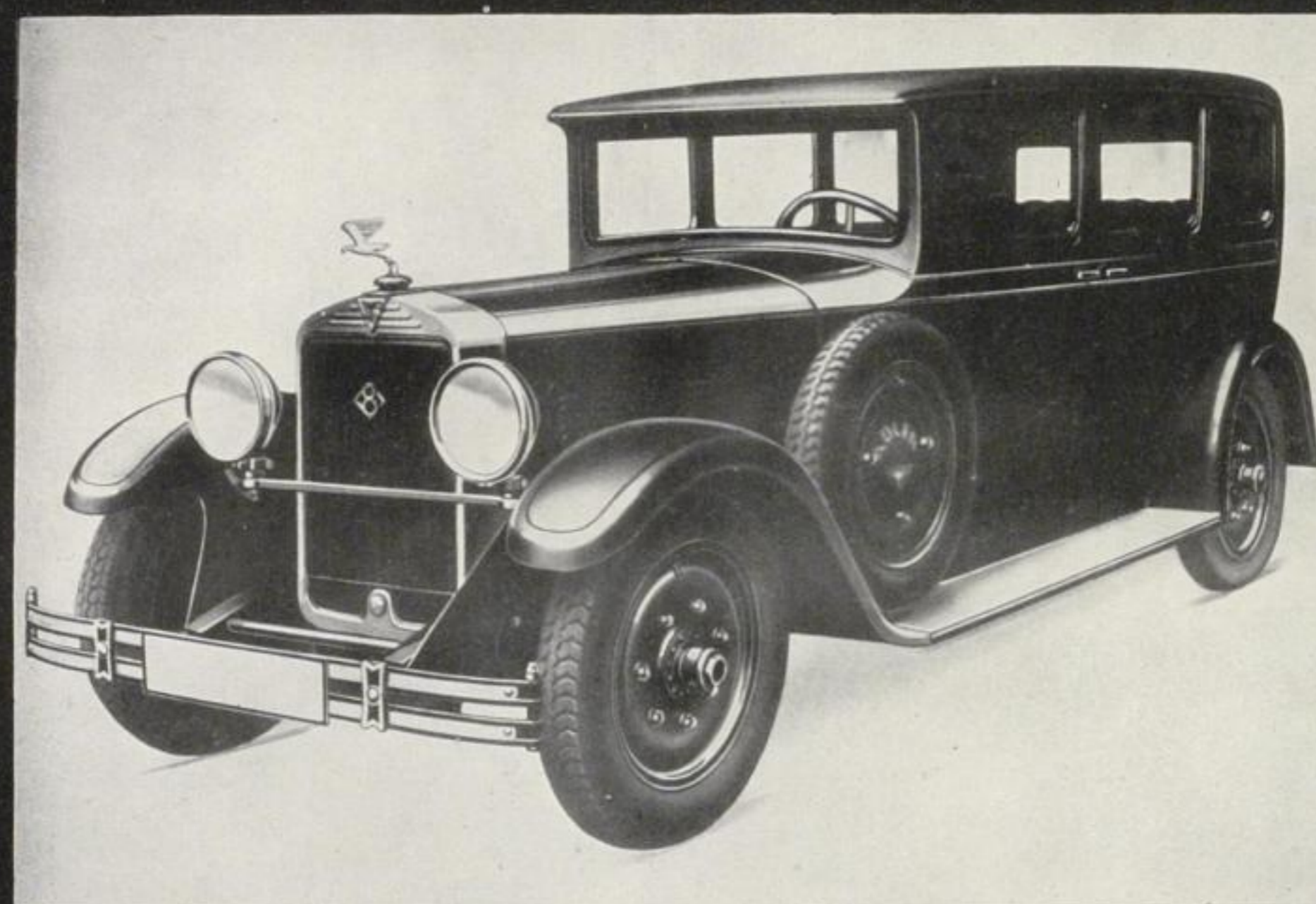
Adler Favorit 8/35 PS Limousine 4/5sitzig



Adler Standard 6 Special



Adler Standard 6 S Special



Adler Standard 8 Special

Des Arbeiters Erfahrung, fußend auf des Gelehrten Wissenschaft, verwirklicht der Kaufmann mit des Künstlers liebevoller Hilfe zur ausgereiften Tat. Alle vier geben ihr Bestes. Das Ergebnis ist der „Adler-Wagen“. Er befriedigt das kritische Wägen des Experten durch eine in edlem Material abgeschlossene Konstruktion und erfreut mit seiner frischen Kraft und Schönheit den Fahrer wie den Besitzer. Er hat sich im harten Gebrauch des Alltags und in den schwersten Prüfungsfahrten untadelhaft bewährt. Jeder „Adler-Wagen“ verbindet guten Ruf, Tradition und Beharrlichkeit mit gesundem Erfassen des bewährten Neuen und jeder einzelne Wagen festigt den Kreis wirklich zufriedener Kunden – denn jeder ist gediegen, zuverlässig, gut und schön. In großen Mengen erzeugt – aber kein Massenprodukt. Ein überaus angenehmes Finanzierungssystem und ein stets verlässlicher Kundendienst stehen zu Ihrer Verfügung.

„Adler Standard 6“ 7mal und „Adler Standard 8“ 9mal gelagerte Kurbelwelle mit 124,4 qcm und 154,6 qcm Lagerfläche. – Normaldrehzahl 2400 U.M. – 4mal und 6mal gelagerte Nockenwelle. – Original „Lockheed“ Sicherheits-Öldruck-Vierradbremse mit vollem Bremsausgleich, Original „Bowen“ Einpedaldruck-Silent-Anlassertrieb. – Original „Ambi-Budd“-Ganzstahl-Karosserien. – Gesonderte Öl-, Betriebsstoff- und Luftfilter. – Reichlichste Verwendung von Elektron-Leichtmetall. – Trockene Einscheibenkupplung. – Weitdimensionierte Vollfederung – Kugel-Rollen-Gleitlager im Getriebe. – Gesonderte Stoß-Dämpfer mit Servowirkung. – Doppelfaden-Biluxlampen. – Stoß-Stangen hinten und vorn. – Licht- und Signaltaster am Steuerrad. – Elektro-Fahrtrichtungsanzeiger und Scheibenwischer. – Indirekt beleuchtetes Armaturenbrett. – Tachometer. – Öldruckmesser. – Ampèremeter für Ladung und Verbrauch. – Ablicht-Lampe. – Reichliches Werkzeug. – Wagenheber.

„Adler Favorit“, der neue 2-Literwagen, versehen mit allen erprobten technischen Neuerungen bietet zu mäßigem Preis das Maximum an Leistung und Schönheit in vollendeter Konstruktion und bestem Material.

ADLERWERKE

VORM. HEINRICH KLEYER A. G. / FRANKFURT AM MAIN

ADLER STANDARD 6
ADLER STANDARD 6
ADLER STANDARD 6
ADLER STANDARD 6

ADLER STANDARD 6
ADLER STANDARD 6
ADLER STANDARD 6
ADLER STANDARD 6