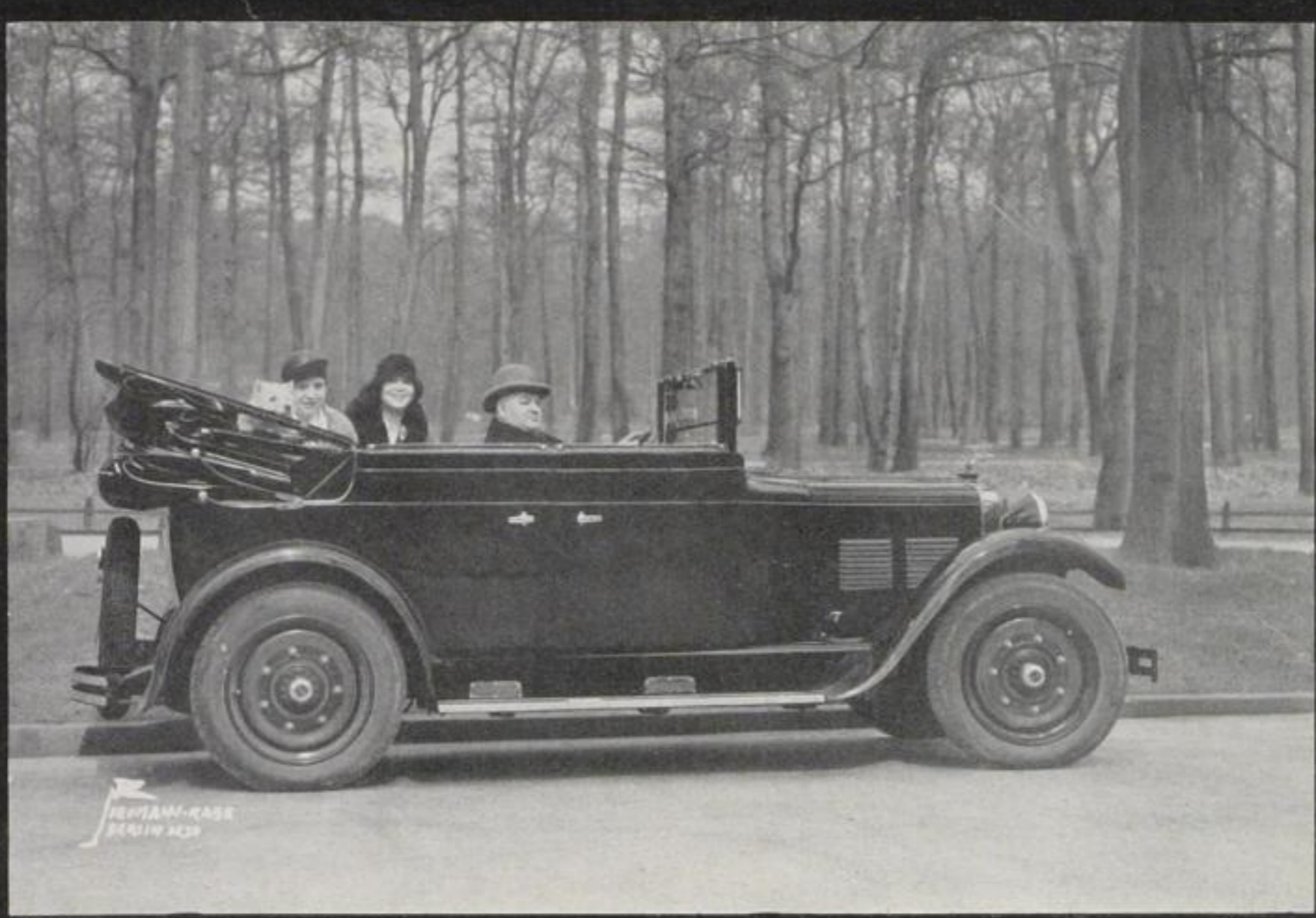


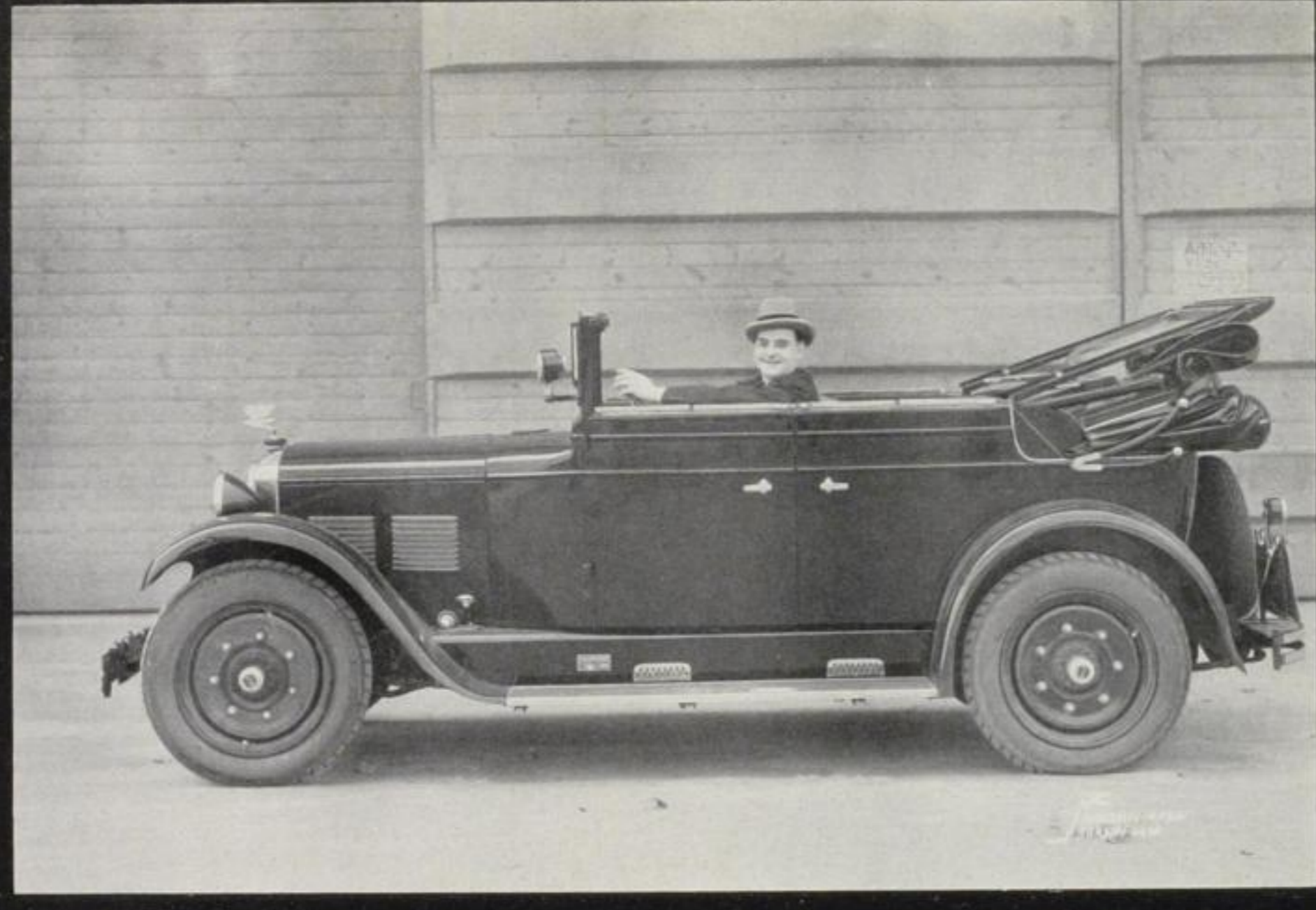
Dina Gralla, eine der temperamentvollsten und beliebtesten Filmgrößen, hat eine neue Liebe – ihr „Adler Standard 6 Cabriolet“



Rudolf Nelson fährt Käte Erlholz und Anni Mewes im „Adler Standard 6“ spazieren



Hilde Radney von den Kammerspielen in Wien läßt sich von Kurt Fuß das neue „Adler Standard 6 Cabriolet“ vorführen



Der Filmschauspieler Harry Halm findet nur am Steuer des „Adler Standard 6“ Ruhe vor den Anstrengungen seiner Beliebtheit



Anni Mewes von den Hartung-Bühnen steuert ihr „Adler Standard 6 Cabriolet“ am liebsten selbst



Diese beiden serienmäßigen Adler-Favorit-Wagen von 8/35 PS legten in 10 Tagen die Strecke Frankfurt a/M – Warnemünde – Jokkmokk (am Nord-Polarkreis) und zurück nach Baden-Baden – insgesamt 6000 Kilometer – ohne jede Störung zurück

ADLER STANDARD 6

ADLER STANDARD 6

ADLER STANDARD 6

ADLER STANDARD 6

ADLER STANDARD 6

ADLER STANDARD 6