

Als verschließbare Wagenbauart haben wir hier wieder das Cabriolet (Bild 7), heute sehr beliebt, und das Landaulet, das man in Amerika auch

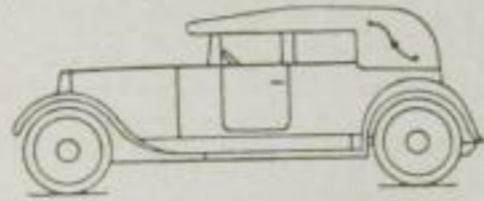


Abb. 7

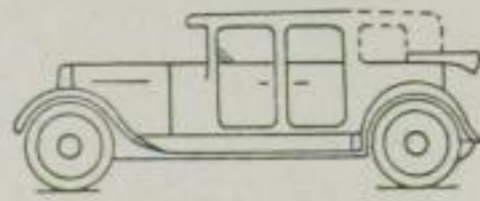


Abb. 8

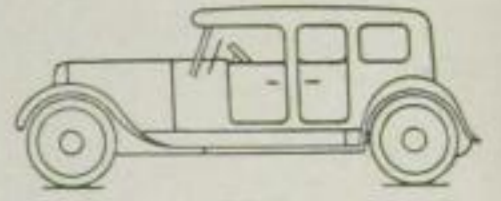


Abb. 9

Limousine-Landaulet nennt (Bild 8). In der Tat ähnelt diese Wagenform auch bereits stark der Limousine (Bild 9), die einen völlig geschlossenen Wagenkörper besitzt. Nur die Vordersitze für den Wagenführer sind frei, jedoch durch ein Verdeck geschützt. Das ist so die alte Limousine, eine Wagenart, die in dieser Form mit etwa sechs Sitzen vor rund 20 Jahren aufkam. Jetzt hat man aus dieser Limousine neue Bauarten entwickelt, so die Innensteuer-Limousine (Bild 10), in Amerika auch Sedan genannt. Kommt das von der Stadt in Frankreich, wo 1870 der entscheidende Sieg errungen wurde? Keines-

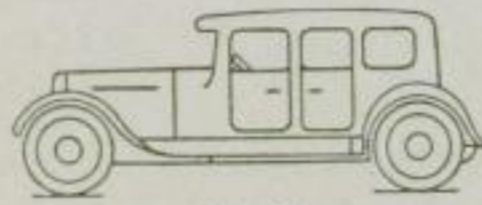


Abb. 10

„Sänfte“, ein Be- auch einen gesteuert-Limousine Führer und Wa- Selbstfahrer geworden. Richtiger wäre übrigens die Bezeichnung Innenlenker. Die Kombination der alten Limousine und des Innenlenkers führt zur Pullman-Limousine (Bild 11), d. h. geschlossenen Wagen mit einer Trenn-Innenraum und Führersitz. Die Ameri- sie auch Berline, Coach usw. — Jetzt eine besondere Wagenart, und wir seien schon am Ende. Es sind nämlich diejenigen Wagen, die verschließbar oder geschlossen sind und bei denen der Führersitz unverdeckt bleibt (Bild 12 bis 14). Tatsächlich ist dies heute eine verbreitete Wagen- gruppe für vermögende Kreise, und sie besitzt auch einen eigenen Namen, nämlich: Coupé (hierbei muß man sich hüten, in Gedanken in Konflikt mit dem Roadster-Coupé (Bild 4, s. Seite 1483) zu kommen). Wir haben einmal das Cabriolet-Coupé (Bild 12) und das Landaulet-Coupé (Bild 13) als verschließbare Typen,

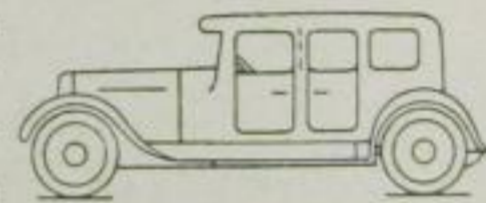


Abb. 11

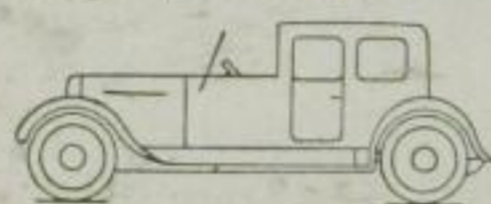


Abb. 12

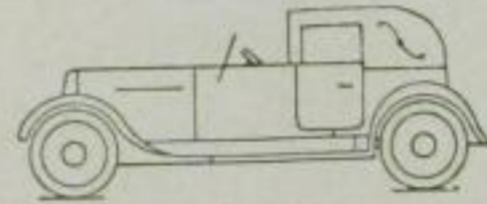


Abb. 13

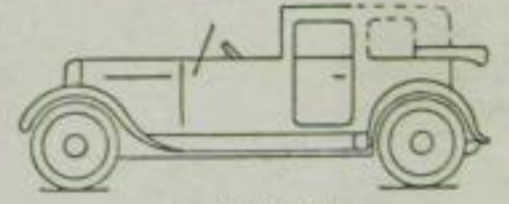


Abb. 14

und das geschlossene oder Stadt-Coupé (Bild 14), das nach einem englischen Besitzer auch Brougham heißt.

Wir sind am Ende. Sie sehen also, welch ein schwieriges Gebiet die Bezeichnung der Wagenart ist und wie leicht man sich irren kann. Auch muß man immer mit der Entwicklung mitgehen. Was man sich vielleicht heute einprägt, wird in kurzer Zeit geändert sein. Neue Wagenformen künden sich bereits an, z. B. geschlossene Wagen mit zurückziehbarem oberem Verdeck, so daß der Fahrer Licht, Luft und Sonne genießen kann. In England bezeichnet man sie mit Open und air Sunshine. In Deutschland hat man den Namen „Landauline“ geprägt.