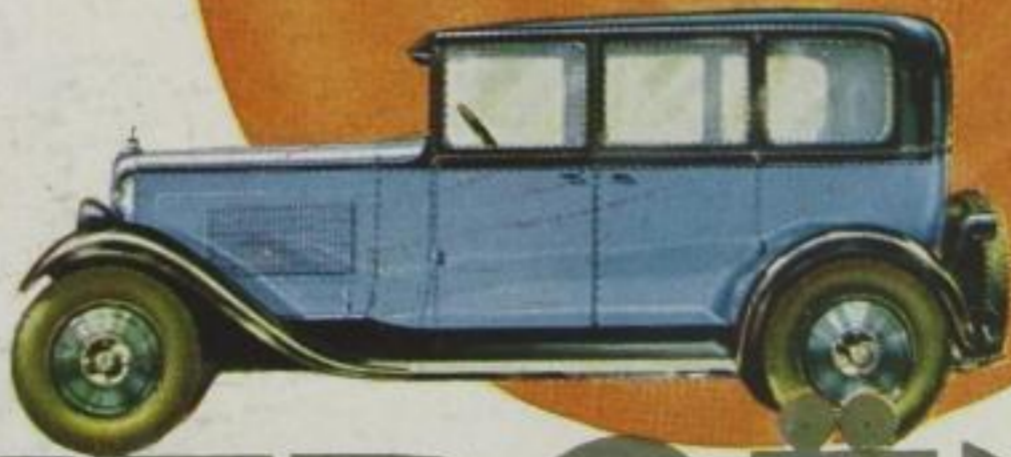


TATSACHEN

begründen den
Siegelauf des
Citroën-Wagens
Die Welt kennt kein
Auto, das bei gleich
niedrigem Preis
und gleich gerin-
gen Betriebskosten
die Güte und Vor-
züge des Citroën-
Wagens aufwiese.



Preise ab Köln:

Vierzyl.-Limousine 6/32 PS
RM 4550.-
Sechszyl.-Limousine 10/45 PS
RM 5950.-

CITROËN

KÖLN