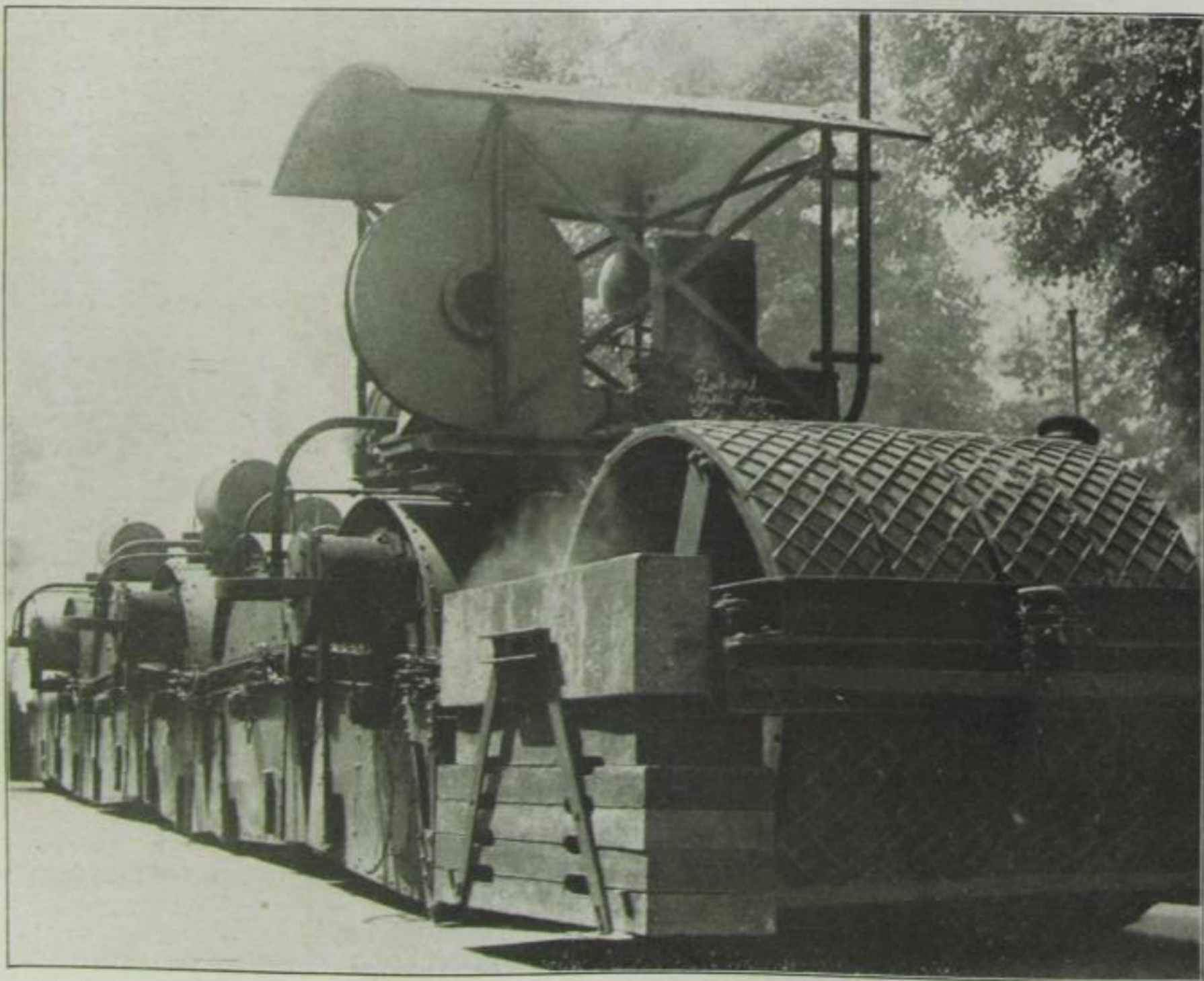


Der Säulentempel des modernen Autozeitalters *The New York Times*

Eine moderne Tankanlage in Britz, die man mit einiger Phantasie für die Säulen eines alten griechischen Tempels halten kann



Kampf dem schlüpfrigen Asphalt

*The New York Times*

Durch Bemusterung des Asphaltbodens mit einem Waffelmuster wird dem oft empfundenen Übel des schlüpfrigen Asphaltes abgeholfen. Unser Bild zeigt eine neue große Asphaltpresse, die in Berlin zu Versuchszwecken arbeitet und durch Waffelbemusterung des Asphaltes das Rutschen verhindern soll