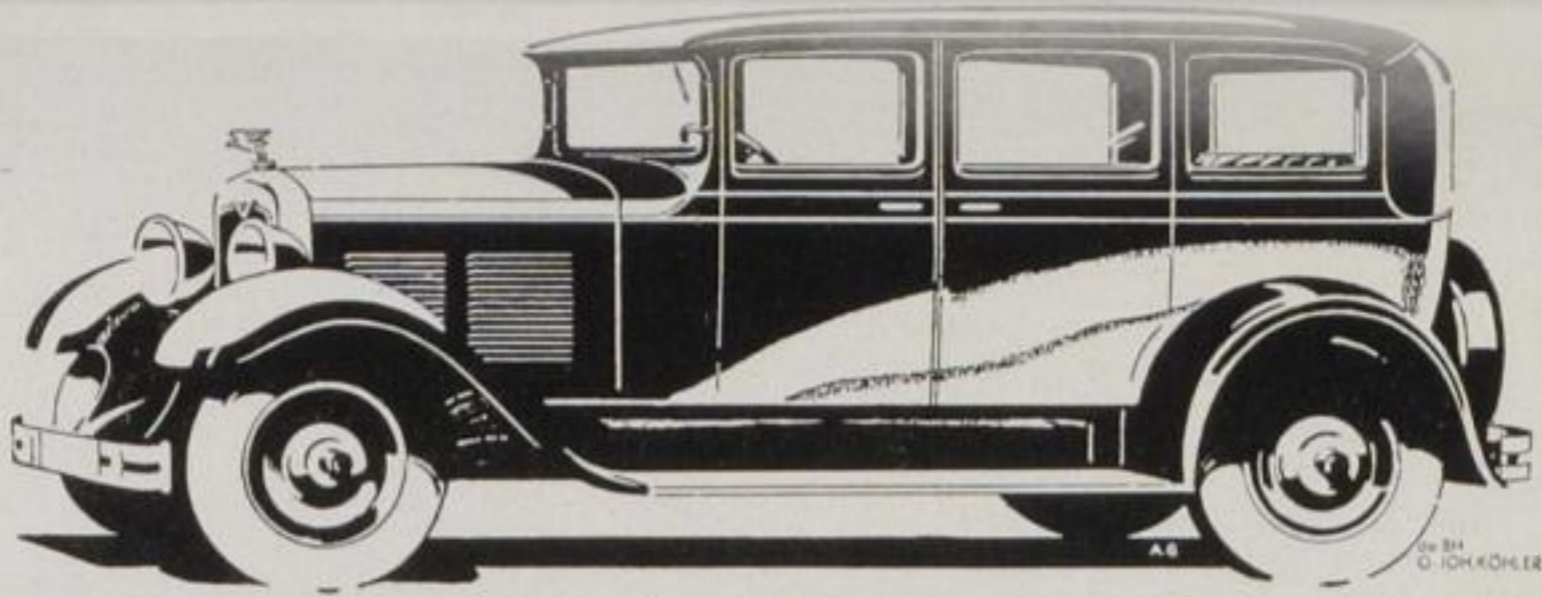


Das
ist der



ADLER FAVORIT

Ein repräsentatives Fahrzeug!

Bestehend in der Form, zweckmäßig und solid — Sechs große Fenster, vier breite Türen, eine vollendete Innenausstattung — Ein ungewöhnlicher Komfort für diese Preisklasse!

Und das Begehrteste: der Motor! 30 Jahre Erfahrung und ein glücklicher Wurf! — Fachleute des In- und Auslandes anerkennen die Reife dieser Konstruktion. —

Störungsfrei und wirtschaftlich wie nur je ein Vierzylinder, in Anzug und Geschwindigkeit vielen größeren benzin- und steuerfressenden Sechszylindern überlegen... Sie fahren langsam, 10, — 8, — 6, — 5 km im direkten Gang! — plötzlich Bahn frei und Gas! Es reißt Sie nach vorne — welche Kraft! Adler-Kundendienst

Und welche Ruhe — welche Sicherheit! — Herrliche Bremsen — hydraulisch — blitzschnell und doch sanft — nie versagend! — Und diese Federung, diese Straßelage!

Der ADLER-FAVORIT ist tatsächlich die Sensation!

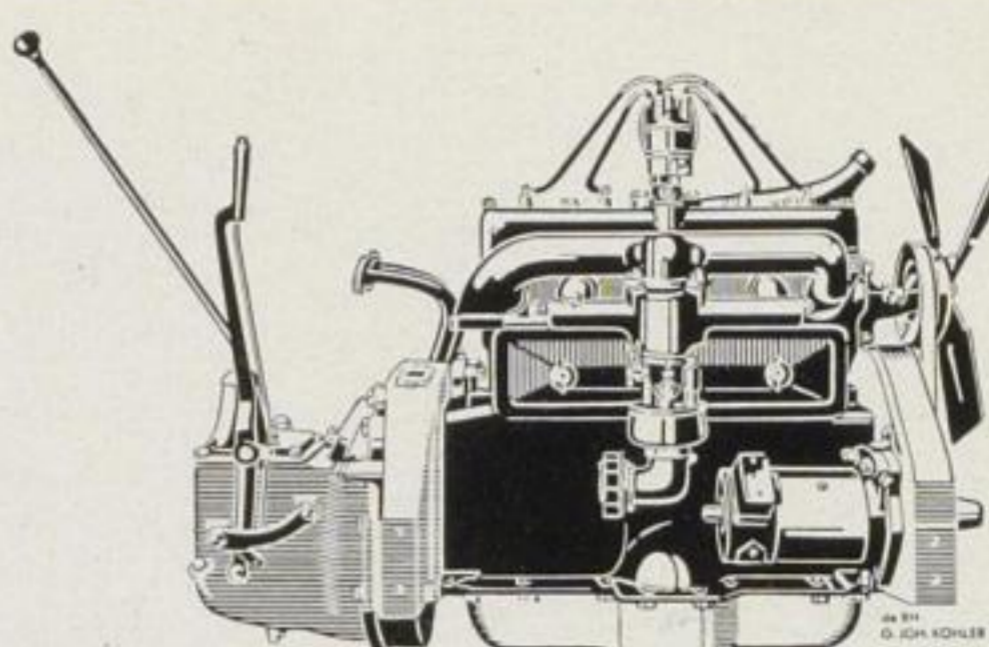
Vom Polarkreis nach Baden-Baden — vom Euphrat nach St. Moritz — Welch harte Proben! Und das alle Tage: keine Störungen — keine Reklamationen — nur eine Stimme der Anerkennung: Das ist der ADLER-FAVORIT!

Als Phaeton 5350.—, als Speziallimousine 5575.—, als Zweisitzer-Cabriolet 6950.— RM ab Werk — Steuer: 75 Pfg. pro Tag — 276.— RM pro Jahr. Alle Wagen mit hydraulischer Vierradbremse, Zentralchassissschmierung, Stoßstangen, Stoßdämpfern etc.

ADLERWERKE VORM. HEINRICH KLEYER A.G. FRANKFURT A. M.



30 Jahre Erfahrung
und ein glücklicher Wurf!



ADLER FAVORIT

Einzig in seiner Art!

ADLER FAVORIT bedeutet Kraft, Leben, Ausdauer, Zuverlässigkeit, Wirtschaftlichkeit. Die Erklärung: DER MOTOR! Der Laie bewundert die Leistung, der Fachmann die Mittel, mit der sie erzielt.

Zwischen „PS“ und „PS“ ist eben doch ein Unterschied: Lesen Sie die technische Beschreibung und Sie werden verstehen, warum!

TECHNISCHE BESCHREIBUNG:

2 Liter - Vierzylinder - unerwartet hohe Leistungsfähigkeit - Anzugsvermögen und „Langsamlauf“ im Großstadtverkehr lassen jeden Wunsch nach einem Mehrzylinder vergessen!

Ungewöhnliche Verfeinerung des Triebwerks: Jeder Teil zunächst für sich und nach dem Zusammenbau nochmals statisch und dynamisch ausgewuchtet.

Vollkommener Ausgleich der Kurbelwellenmassen durch Gegengewichte.

Keine freien Fliehkkräfte, dadurch Entlastung der Kurbelwellenlager.

Spannungsfreie, schwingungs- und schallsisolierende Motorausführung in Gummi.

Nelson-Bohnalite Leichtmetallkolben mit Invar-Stahl-Stegen

Abschmierbarer Zylinderkopf mit allseitig bearbeiteten, unter sich abgeflachten Kompressionsräumen

Superdimensionierte Nockenwelle.

Präzisionssteuerung der Ventile

Auspuff-Ventile aus Spezial-Chromstahl.

Hochdruck-Zentral-Umlaufschmierung.

Wirksamste tropenerprobte Schwellenlaufkühlung.

Bosch-Anlasser mit Bendix-Ritzel.

Anlaß-Zündstromverstärker, vom Führersitz aus einschaltbar.

Gemischvorwärmung im Saugrohr.

Spezial-Vergaser mit Beschleunigerpumpe und Starterklappe.

Geschmeidige Einscheiben-Trockenkupplung.

Getriebe: sämtl. Wellen rollen- bzw. kugelgelagert. Großer Oelinhalt. Geschillene Zahnflanken, dadurch geräuscherlos.

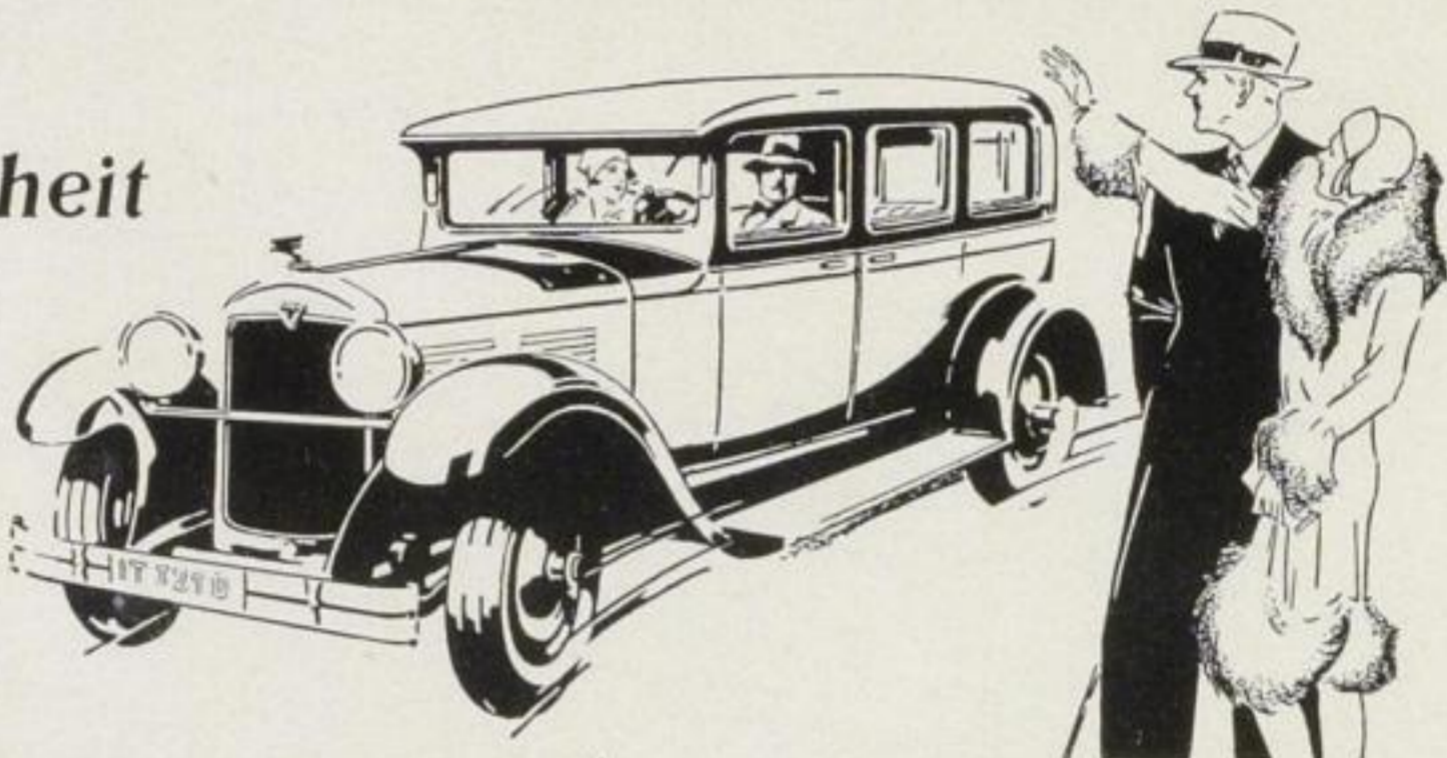
Explosionsicherer Hecklenk- und Unterdruckförderer.

Als Phaeton 5350.- RM, als Speziallimousine 5575.- RM, als Zweisitzer-Cabriolet 6950.- RM ab Werk. — Steuer: 75 Pfg. pro Tag — 276.— RM pro Jahr. Alle Wagen mit hydraulischer Vierradbremse, Zentral- Chassissschmierung, Stoßstangen, Stoßdämpfern etc.

ADLERWERKE VORM. HEINRICH KLEYER A.G. FRANKFURT A. M.



Welche Ruhe
Welche Sicherheit
Welche Kraft!



ADLER FAVORIT

Meister der Straße!

Das sind die Wunder unserer Tage: Diese herrlichen Maschinen, dank deren Kraft wir über Zeit und Raum gebieten. —

Reisen im Adler sind zauberhaft: Lässig lehnen wir in weichen Sitzen, — ein Druck auf den Gashebel — und die Welt zieht an uns vorüber... Wir sehen Natur und Menschen mit neuen Augen, mit neuer Freude.

Wir schließen Freundschaft mit unserem Wagen, und sind dankbar für seine Ausdauer, für seine Zuverlässigkeit und seine Kraft. Wir fühlen uns geborgen: die berühmten Adler-Bremsen bannen jede Gefahr.

In voller Fahrt auf der Landstraße genügt ein leichter Druck auf das Pedal der bekannten Adler Zentralbremse, — um 24 Schmierstellen des Chassis fachgerecht zu pflegen. Das ist Komfort!

Die Leistungsfähigkeit des Favorit ist wohlbegründet: die Konstrukteure haben bewußt ein Qualitätsfahrzeug entworfen. Zum Bau wird nur bestes Material verwendet und alle Teile werden mit Sorgfalt, sagen wir ruhig: mit Liebe bearbeitet.

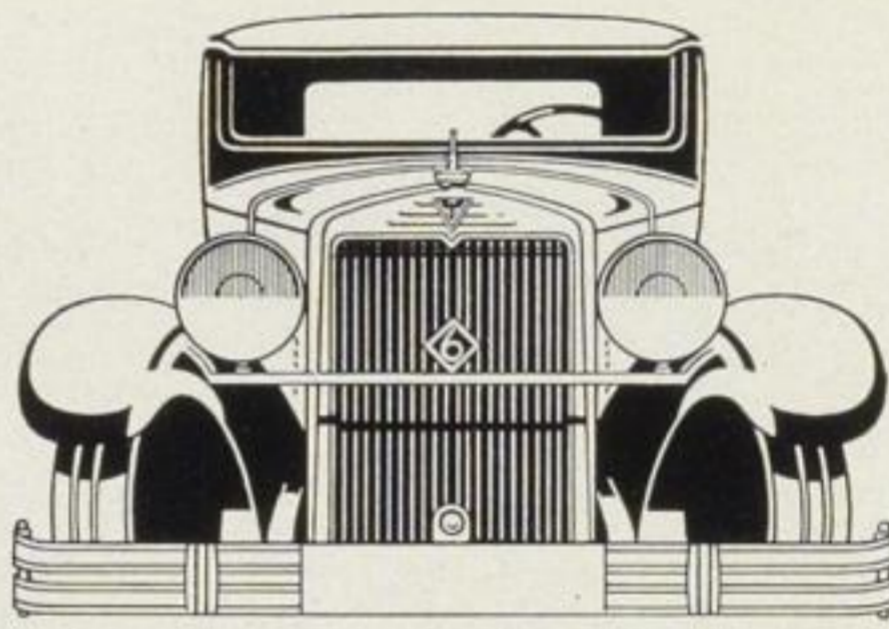
So ist der Favorit — des Namens Adler würdig — wahrhaft ein Meister der Straße!

Als Phaeton 5350.—, als Speziallimousine 5575.—, als Zweisitzer-Cabriolet 6950.— RM ab Werk — Steuer: 75 Pfg. pro Tag — 276.— RM pro Jahr. Alle Wagen mit hydraulischer Vierradbremse, Zentralchassissschmierung, Stoßstangen, Stoßdämpfern etc.

ADLERWERKE VORM. HEINRICH KLEYER A.G. FRANKFURT A. M.



DER GROSSE ADLER
Der Wagen, der die Welt
umkreiste!



ADLER STANDARD 6

Der repräsentative Deutsche Sechszylinder!

In diesem Wagen steckt ein ungewöhnlich hohes Maß von praktischer Erfahrung. — Eine gesunde Konstruktion: den schwersten Beanspruchungen — bewährt, bekannt — und anerkannt!

„Der heute zweifellos fertigste fortgeschrittene Gebrauchswagen“ schreibt das Berliner Tageblatt. Und mit gutem Grund! Unvergleichlich die 46000 km rund um die Erde: Ural, Wüste Gobi, Cordilleren, quer durch die Kontinente.

Großartig und überzeugend der mehrfache Sieg in der durchdachtesten und umfassendsten aller Prüfungen: der ADAC Gebrauchs- und Wirtschaftlichkeitsprüfung.

Auch heute noch unerreicht der Erfolg der sieggewohnten Adler Standard-Wagen auf der Internationalen Alpenfahrt 1928.

Doch man braucht nicht rund um die Welt zu fahren, um sich für Adler zu begeistern. Die großen Trümpele des Standard 6 sind: Sicherheit, Zuverlässigkeit und Komfort.

Wir könnten stundenlang von den Vorzügen der Adler-Wagen sprechen und viele, viele Anzeigenseiten damit füllen. — Doch vielleicht ist es besser, Sie gehen zu einer der Adler Verkaufsstellen in Ihrer Nähe — und überzeugen sich selbst!

Lassen Sie sich die Vorzüge der Zentral-Chassissschmierung erklären und vor allem: versuchen Sie die Bremsen! — Erst wer die Adler-Bremsen kennt, weiß, was Sicherheit bedeutet.

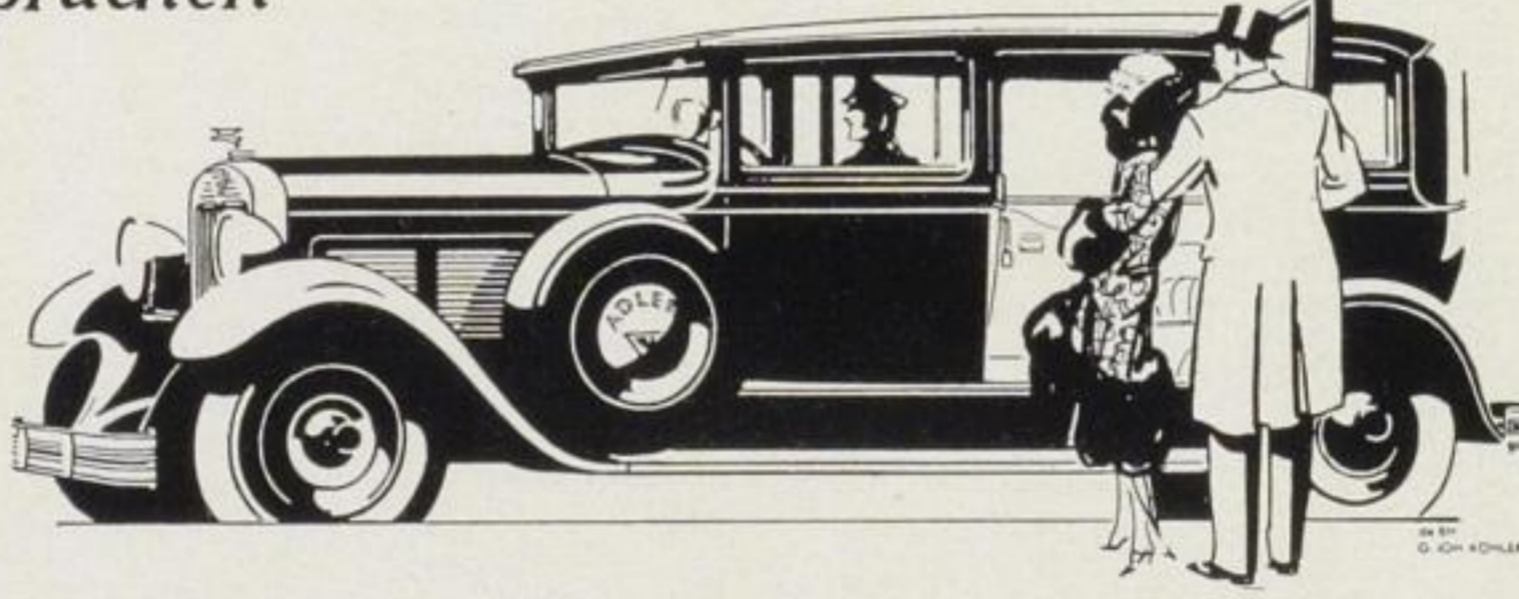
Unsere Vertreter stehen jederzeit zu Ihrer Verfügung und vereinbaren gerne eine unverbindliche längere Probefahrt.

Alle Wagen mit hydraulischer Vierradbremse, Zentral-Chassissschmierung, Stoßstangen vorn und hinten, Stoßdämpfern an allen vier Rädern, Ölringer, Luftfilter — 12/50 PS 4-5 Sitzer Innensteuer Limousine 6875 RM, 12/50 PS 6-7 Sitzer Pullmann Limousine 8300 RM ab Werk.

ADLERWERKE VORM. HEINRICH KLEYER A.G. FRANKFURT A. M.



Höchsten Ansprüchen
zu genügen!



ADLER STANDARD 8

Primus inter pares!

4 Liter Achtzylinder. — die Krone der Adlerproduktion, der Stolz des Werks, die Freude der Kunden.

Vollkommen wie nur je ein Wagen dieser Klasse, darüber hinaus — eine Sonderstellung. Und mit Recht!

Kein schwerfälliges Fahrzeug, dessen Lenkung man gerne dem Chauffeur überläßt. Hier will man selbst am Steuer sitzen! Versuchen Sie es — und Sie werden verstehen, warum.

Sie starten, — der Motor läuft. Sie merken es nicht, wollen ein zweitesmal starten... Die Kupplung greift weich. Wie diese Maschine zieht! — Die erste Ecke: eine Viertelumdrehung des Lenkrades, ganz leicht, mit zwei Fingern, — schon biegen Sie ein, im rechten Winkel, hart an der Bordschwelle.



Und nun ins Freie! Sie kennen da eine Stelle mit besonders bösen Schlaglöchern. Etwas weiter eine schwere Steigung...

Schon fährt Ihr Adler über die schlechte Straße. — So sanft, so unmerklich, daß Sie meinen, Sie hätten sich im Wege geirrt. Und während Sie noch auf die Schlaglöcher warten, sind Sie bereits über die „schwere Steigung“ hinweg.

Plötzlich Halt! Bahnschranken! Ein Ruck, der Wagen steht wie angewurzelt. — Weit vor dem Hindernis!

So brems, so federt, so fährt: nur Adler Standard 8 — Der Erste der Ersten, — primus inter pares!

ADLERWERKE VORM. HEINRICH KLEYER A.G. FRANKFURT A. M.



Für gute Ware
den guten Wagen!



ADLER EXPRESS

Der Deutsche Qualitätslieferwagen!

Tausende sehen täglich Ihren Lieferwagen — und unwillkürlich schließen sie vom Wagen auf die Ware. Ein Adler Expresß ist die beste Empfehlung für Ihr Geschäft! Durch sein gutes Aussehen, seine Schnelligkeit, seine Zuverlässigkeit, und nicht zuletzt durch das Prestige, das mit dem Namen ADLER verbunden ist, dient der Adler Expresß nicht nur der Lieferung, er fördert auch den Verkauf! Er ist sparsam im Gebrauch — Sicher im Betrieb — Preiswert auf die Dauer.

Spezialfahrgestell mit dem berühmten Favorit-Motor. Wir liefern den Adler Expresß Spezialausbau mit geschlossenem Warenkasten, in gediegener, gefälliger Ausführung; Kastenleuchte aus Hartholz mit äußerer Blechverkleidung, innen mit Sperrholz verkleidet. Dach mit Zinkblech abgedeckt. Gesamtfahrgestellraum 2,43 cbm. Länge des Laderaumes ca. 1500 mm, Breite des Laderaumes ca. 1350 mm, Höhe des Laderaumes ca. 1200 mm. Doppeltür in der Rückwand. —

Führerraum geschlossen. Auf beiden Seiten Einstiegtüren. Kurbelbänke. — Lackierung in allen gebräuchlichen Farben. Sonderausführung und Firmenbeschriftung auf Wunsch. Kastenwagen komplett, lüftelbereit, mit Öldruck-Vierradbremse, Zentralchassissschmierung, Stoßdämpfern an allen vier Rädern, Stoßstangen vorn und hinten, 50 Liter Hecktank und Unterdruckförderer, mit elektrischem Scheibenwischer und beiderseitigem elektrischem Fahrlichtanzeiger 6200.— RM ab Werk.

ADLERWERKE VORM. HEINRICH KLEYER A.G. FRANKFURT A. M.

