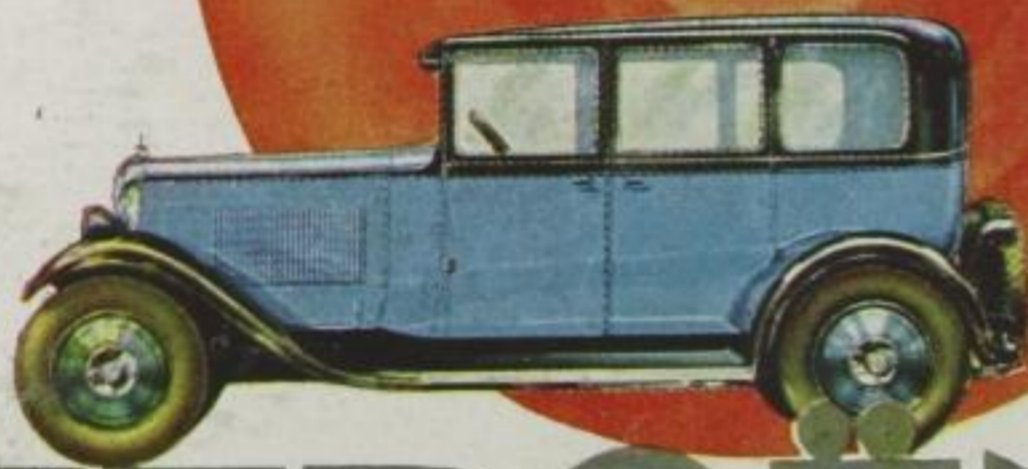


TATSACHEN

begründen den
Siegelauf des
Citroën-Wagens
Die Welt kennt kein
Auto, das bei gleich
niedrigem Preis
und gleich gerin-
gen Betriebskosten
die Güte und Vor-
züge des Citroën-
Wagens aufwiese



Preise ab Köln:

Vierzyl.-Limousine 6/32 PS

RM 4550.-

Sechszyl.-Limousine 10/45 PS

RM 5950.-

CITROËN

KÖLN