

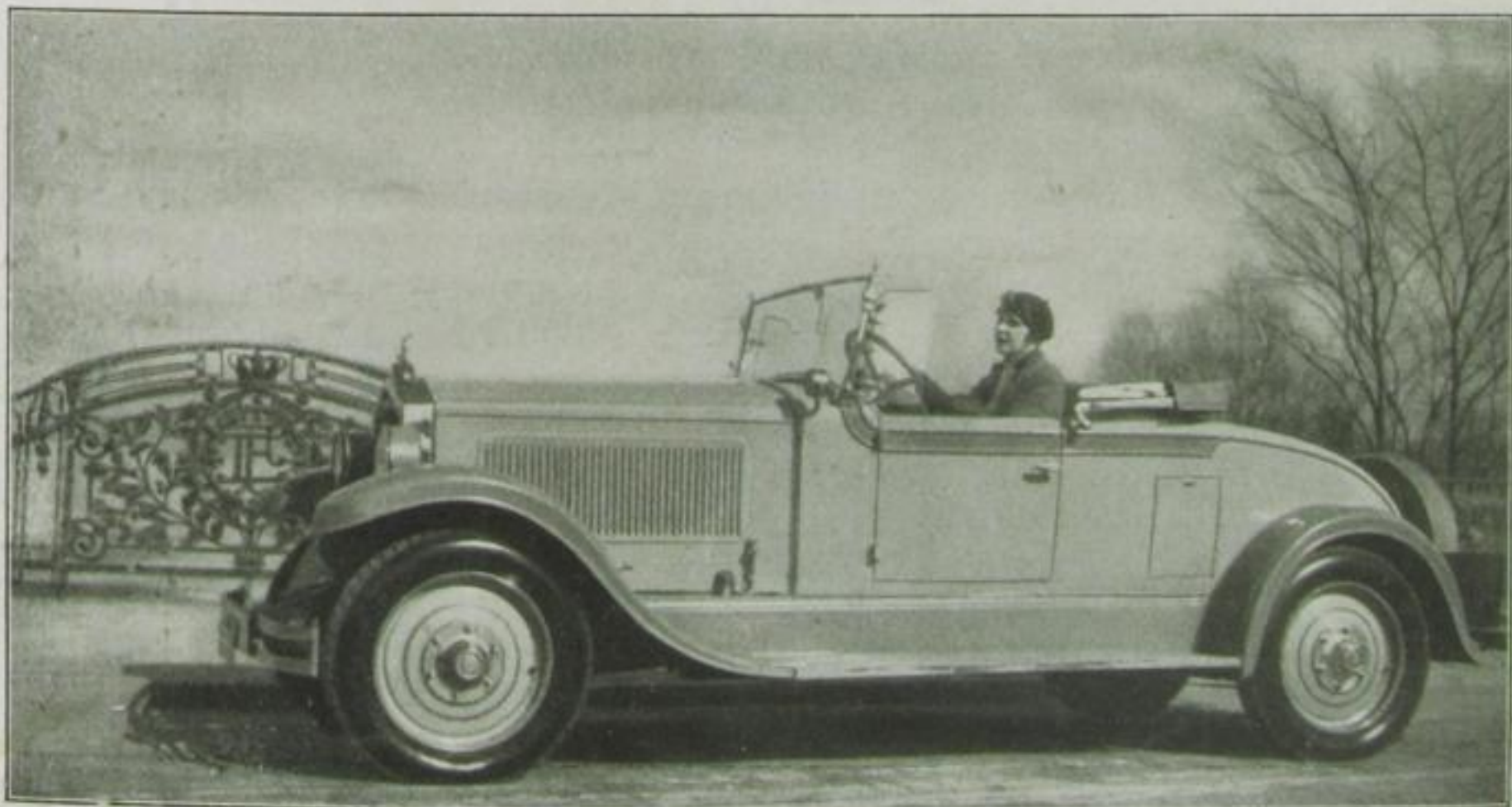


Wagen der Diva Georgia Lind

Die Passagiere, schwarz-weiß gefleckt, sind Ochsen, deren klagender Ruf sich mit dem Heulen der Hupen mengt. Der Schlachthof ist wohl das Ziel.

Der Sportlerin, mit dem hellen, in die Ferne gerichteten Blick, ist ihr Wagen Prüfstein seiner — und ihrer Leistungsfähigkeit. Ihr Auto frißt in rasendem Tempo das staubende Band der Straße. Die Luft schneidet und singt. Unbewegt sitzt sie am Steuer und liest den Tachometer. Sie kennt den Zweck aller Schrauben und Schraubchen. Beim Reifendefekt liegt sie im Staube der Straße und behebt den Schaden.

Ein flammendes rotes Auto, mit vielen amphitheatralisch geordneten Sitzen, fährt mit gewollter Langsamkeit über die Siegesallee. — Hier wird Bildung verzapft. Der Reisemarschall der Käselustfahrt erklärt den Globetrottern aus Schneidemühl und Stargard die Notwendigkeit der marmornen



Wagen der Sportlerin Mara Markhoff