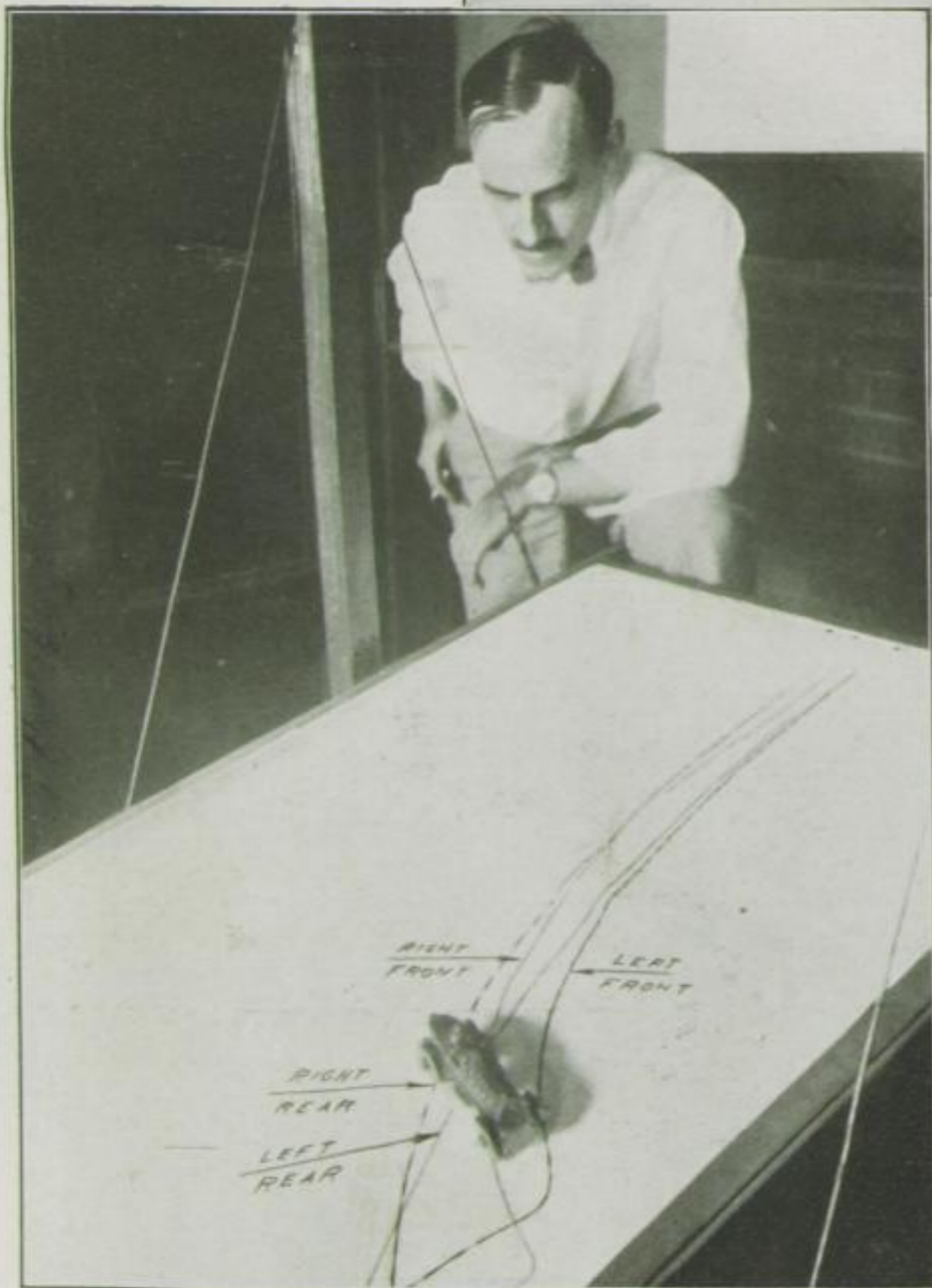
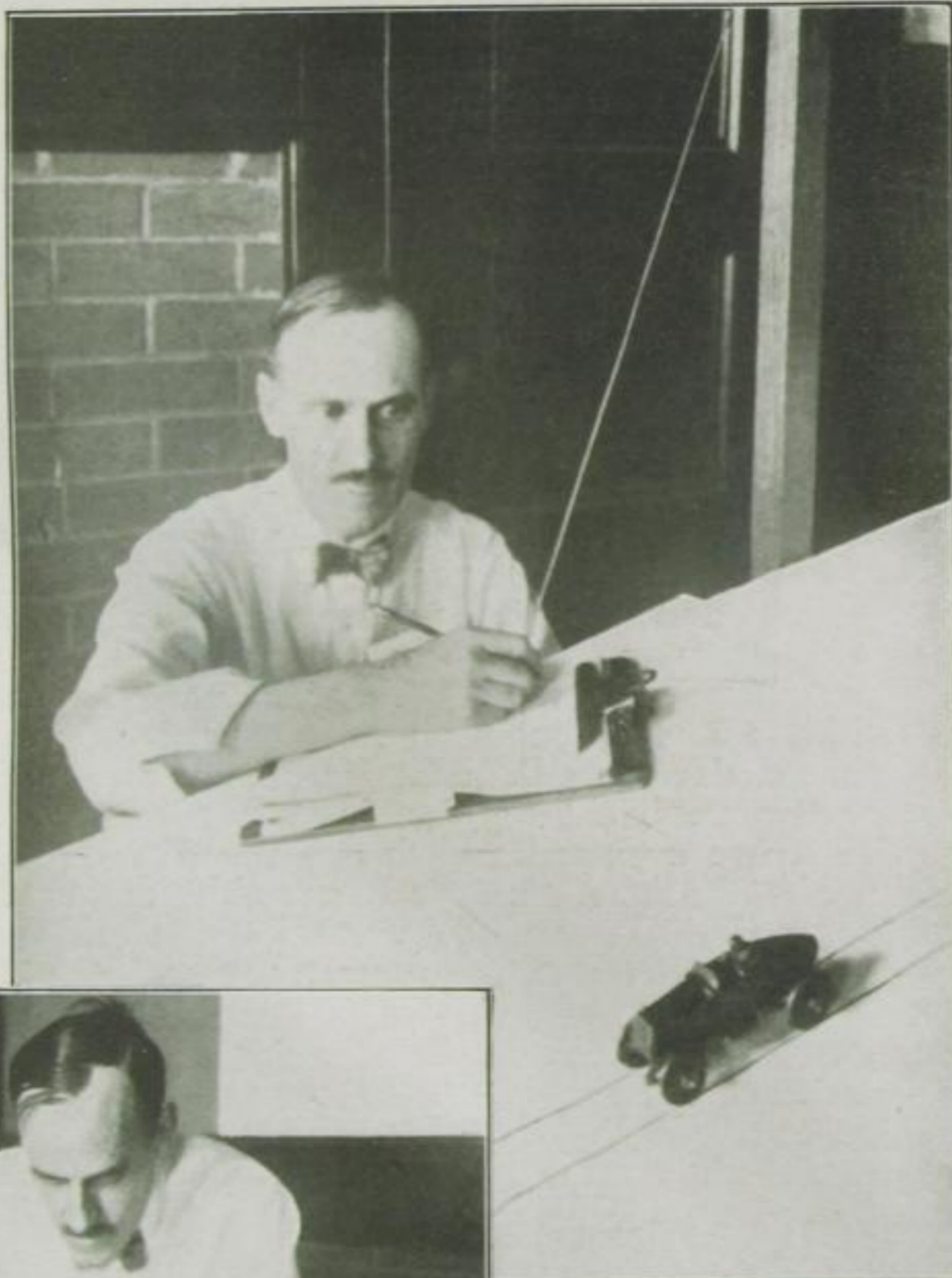


Das Schleudern und das Bremsproblem

Fast alltäglich bringen die Zeitungen Nachrichten über ein Automobilunglück, das dadurch entstand, daß der Wagen ins Schleudern geraten war. Jeder Autofahrer weiß, daß er über einen schleudernden Wagen keine Gewalt mehr besitzt, daß also der Unfall eine direkte Folge des Schleuderns sein muß, und daß es eigentlich nur vom Zufall abhängt, wie groß



Brems- und Schleuderversuche
mit dem Modell
auf der schiefen Ebene

in solchen Fällen der Unfall ist. Eine der wichtigsten Aufgaben des Automobilbaues ist es deshalb, diese Gefahr des Schleuderns nach Möglichkeit auszuschalten. Man hat die verschiedensten Versuche unternommen, um diese Gefahr zu verringern, man hat den Reifen Profile gegeben, durch die in der Tat das Schleudern erheblich herabgemindert ist. Man hat neuerdings Versuche unternommen, der Schleudergefahr dadurch zu be-