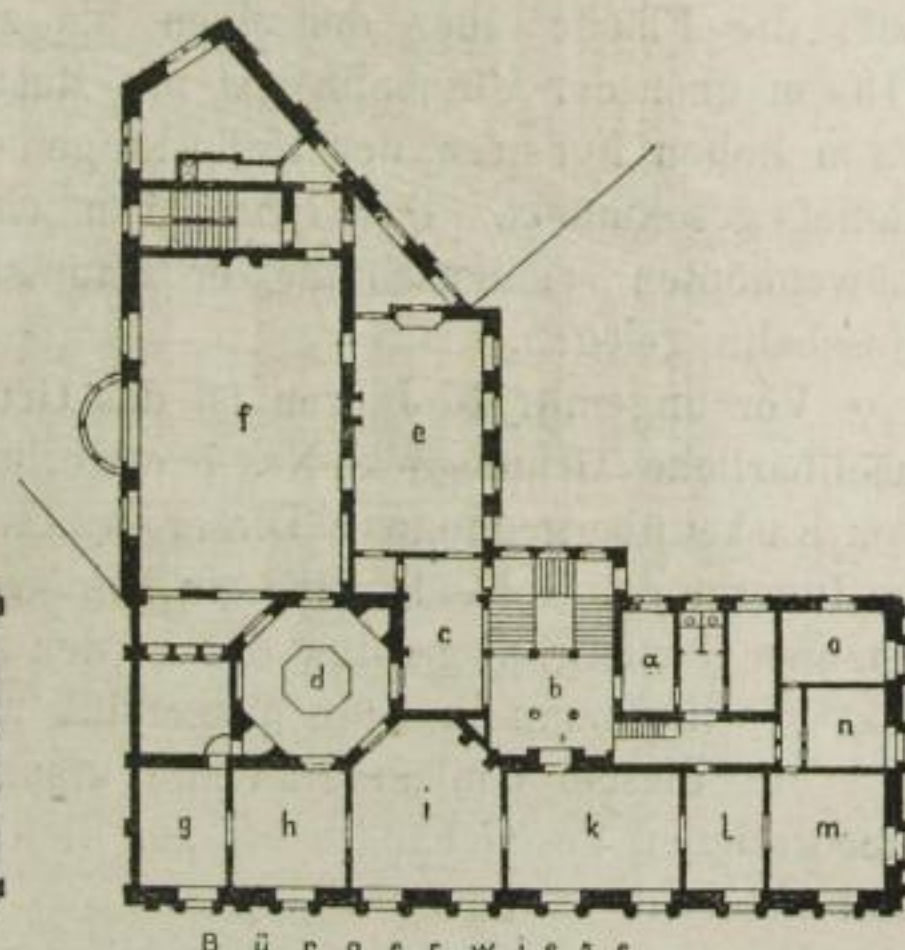
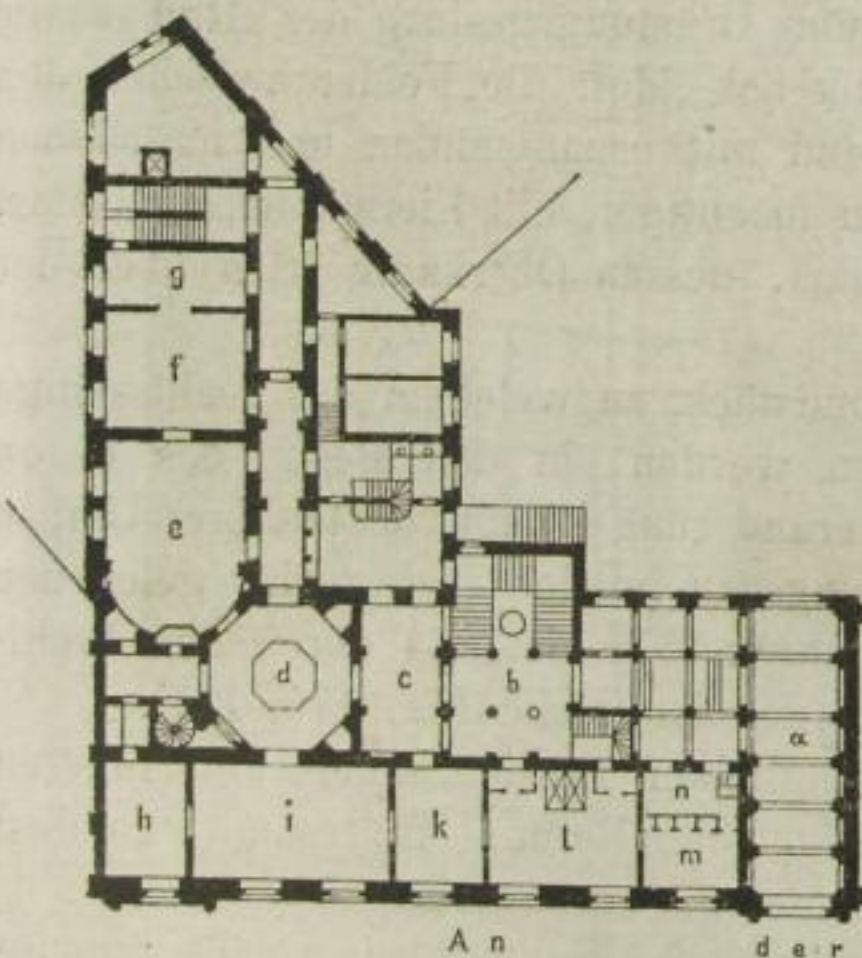


Fig. 168. Parterreplan. Das Palais Oppenheim. Fig. 169. Etagenplan.
(Architekt Prof. Gottfried Semper.)

a. Wohnzimmer, b. Speisezimmer, c. Cabinet,
d. Kinderzimmer, e. gemeinschaftliches Schlaf-
zimmer, f. Schlafzimmer, g. Vorzimmer, h. Garde-
robe, i. Diener, k. Holz, l. Durchfahrt.

a. Zimmer des Herrn, b. Schlafzimmer des Herrn,
c. " der Frau, d. " der Frau,
e. Boudoir, f. Salon, g. Saal, h. Speisesaal, i. Warte-
zimmer, k. Buffet, l. Diener, m. Vorrathsraum,
n. Schrankstube, o. Garderobe, p. Bad.



Das Palais Oppenheim nach dem Umbau.

Fig. 170. Parterreplan.

a. Durchfahrt, b. Vestibul und Treppenhaus,
c. Vorzimmer, d. Rotunde, e. Speisezimmer,
f. Billardzimmer, g. Rauchzimmer, h. Zimmer
des Herrn, i. Salon, k. Boudoir der Frau,
l. gemeinschaftliches Schlafzimmer, m. Toilette
für die Frau, n. Toilette für den Herrn.

Fig. 171. Etagenplan.

a. Dienerschaft, b. Vestibul und Treppenhaus, c. Vor-
zimmer, d. Rotunde, e. Speisesaal, f. Fest- und
Ballsaal, g. Schreibzimmer des Herrn, h. Empfangs-
zimmer des Herrn, i. Musikzimmer, k. Empfangs-
salon der Frau, l. Boudoir der Frau, m. gemein-
schaftliches Schlafzimmer, n. Toilette für die Frau,
o. Toilette für den Herrn.