



# Der I. Psalm.

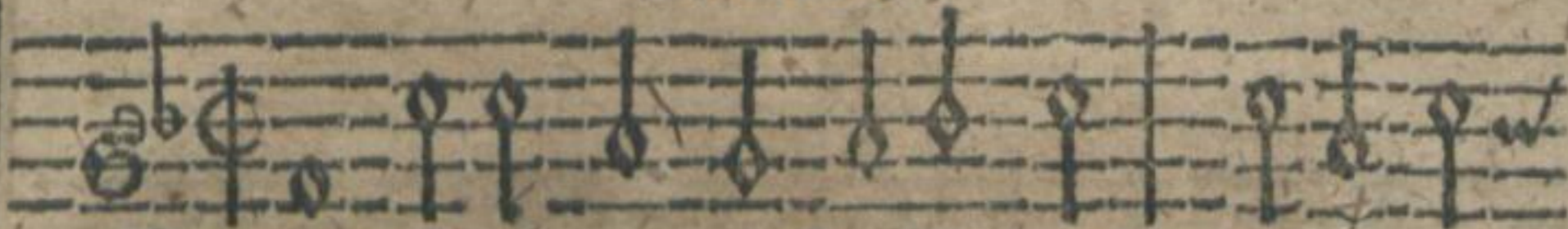
Wol dem der nicht wandelt etc.

Ein seliger Mensch.

**M**eid das böse / halt Gottes Wort /  
So bistu selig hie vnd dort.

Im thon: Wol dem der in Gottes furcht steht.

Cantus.



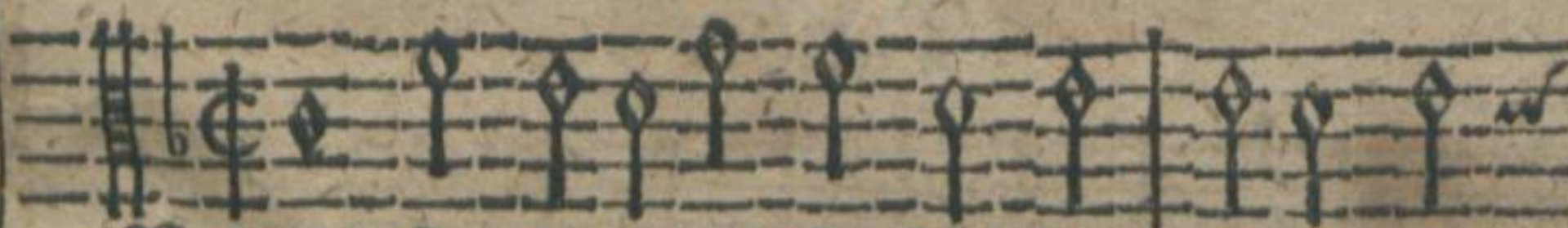
Wer nicht sitzt im gottlosen Raht / Vnd tritt nicht

Altus.



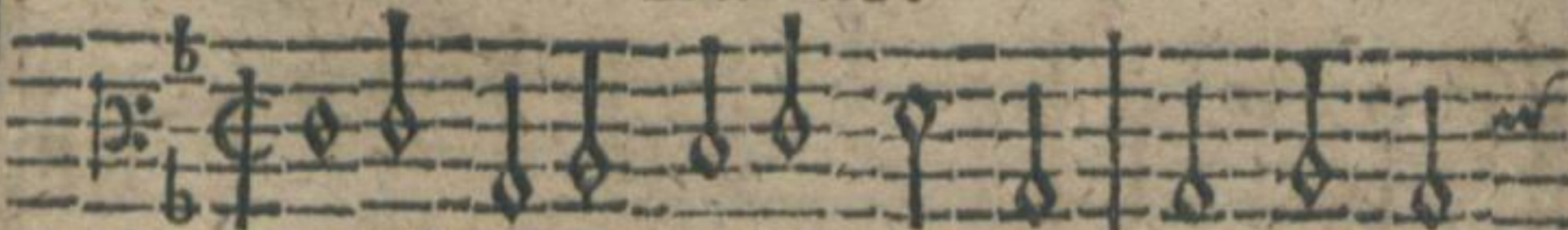
Wer nicht sitzt im gottlosen Raht / Vnd tritt nicht

Tenor.



Wer nicht sitzt im gottlosen Raht / Vnd tritt nicht

Bassus.



Wer nicht sitzt im gottlosen Raht / Vnd tritt nicht

u auff

