

Der LXIII. Psalm.

Alt.



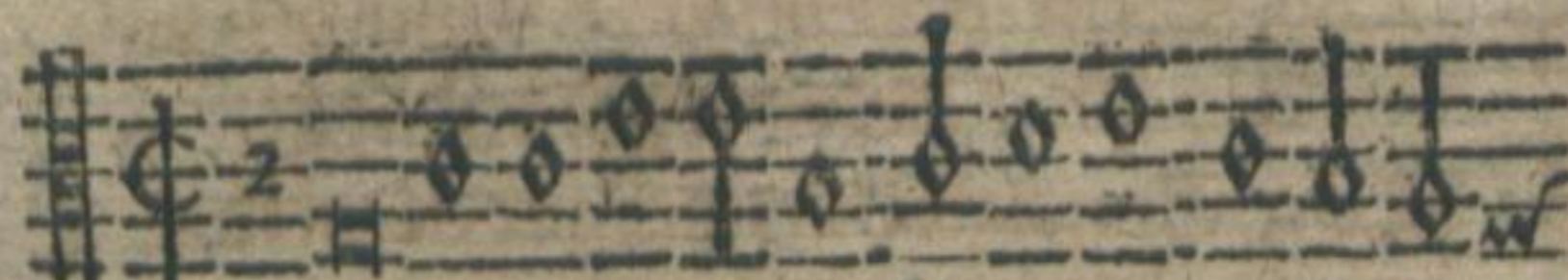
O Gott du mein getrewer Gott / des nachts ich
In meiner angst vnd grossen noth / die mich so



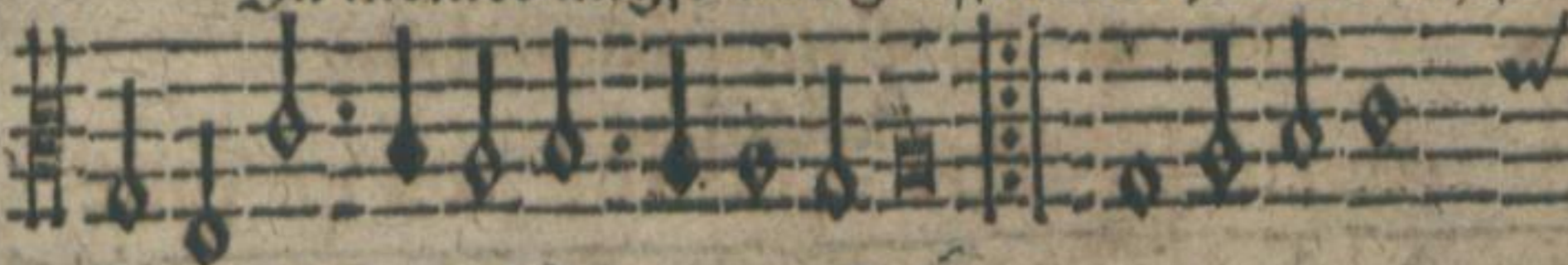
auff dich hof
hart betrof

fe/
fen/ Nach dir dürstet

Ten.



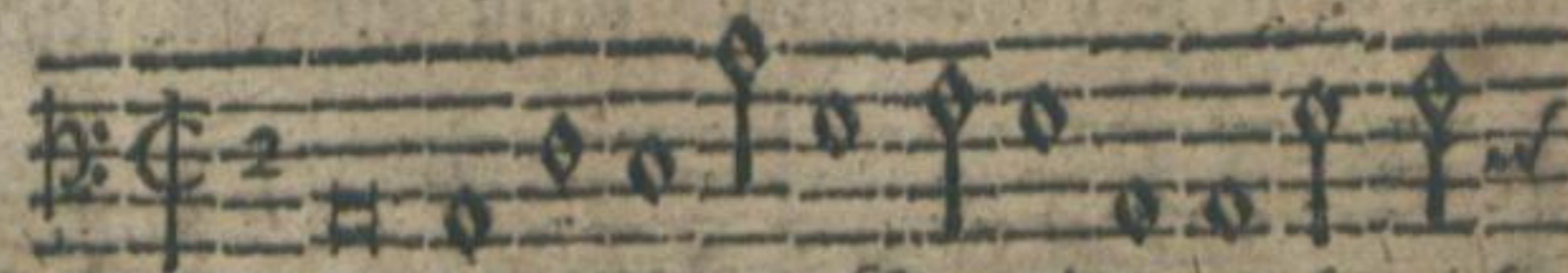
O Gott du mein getrewer Gott / des nachts ich
In meiner angst vnd grossen noth / die mich so



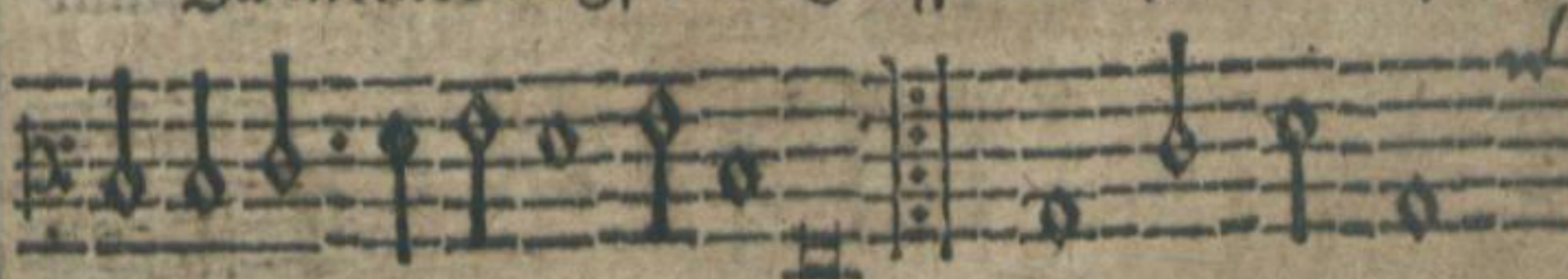
auff dich hof
hart betrof

fe/
fen/ Nach dir dürstet

Bass.



O Gott du mein getrewer Gott / des nachts ich
In meiner angst vnd grossen noth / die mich so



auff dich hof
hart betrof

fe/
fen/ Nach dir dürstet

mein