

Christus als Ecce homo, nackt, bez.:

CHRISTIANVS F. H. G. I. D.

Das symbolische Wappen Christi umgeben von jenen der Evangelisten, je zwei übereinander, bez.:

A. MARIA. | A. KADRI | NA. F. H. I. D.



Die schöne Arbeit ist wie nebenstehend gemarkt.

Hostienschachtel, Zinn, 11,5 cm im Durchmesser. Seitlich gestochenes Pflanzenornament, auf dem Deckel ein kräftiger Knopf. Bez. 1655. Unkenntliche Bemerkung und Döbelscher Beschau.

Patene, 14 cm im Durchmesser, von Zinn, darauf Döbelscher Beschau, Marke unkenntlich.

Abendmahlkanne (Fig. 34), Silber, theilweise vergoldet, 255 mm hoch ohne Deckel, 166 mm Fussbreite. Fuss einfach, kräftig profilirt, darüber der birnenförmige Bauch, mit der Ausgusschnauze und einem vertikalen Henkel. Auf dem Deckel in der Mitte ein Crucifix, 80 mm hoch, Figur 42 mm. Ferner nach vier Seiten plastische vorstehende Köpfchen, deren Flügel in der Fläche getrieben sind; sie finden sich auch am Fusse vor. Bez. am Fusse innerlich: Constantinus Zimmerman Ao. 1660.

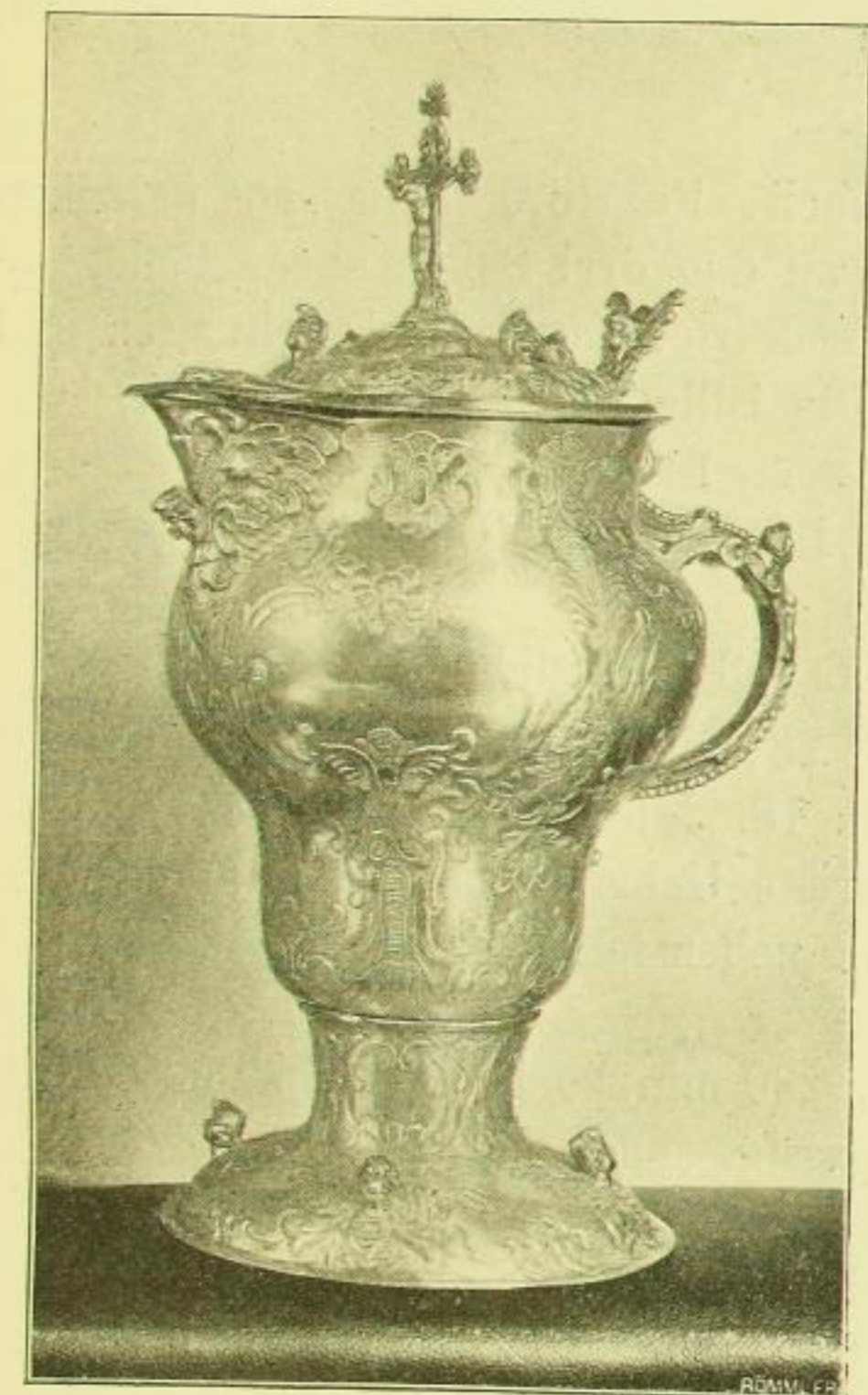


Fig. 34. St. Nicolaikirche. Abendmahlkanne.

Die ganze Oberfläche der Kanne ist mit schön getriebenen Kartuschenwerk und Fruchtgehängen in Barockformen bedeckt.

Die Kanne ist in der letzten Zeit erneuert worden, wobei wahrscheinlich die Marken entfernt worden sind.

Abendmahlkelch (Fig. 35), in starkem Silber, schwach vergoldet, 223 mm hoch, 145 mm Fussbreite. Mit sechspassigem Fuss, Stiel und Knauf sind rund, letztere von kräftiger Form, auf der unten breiten Cuppa vier getriebene, beflügelte Köpfchen, seitlich kräftig getriebene und durchbrochene Blüten, auf dem Knauf ähnliches Ornament. Gute barocke Arbeit, etwa um 1690.

Patene fehlt. Marken desgleichen.

Zwei Candelaber, Bronze, 80 cm hoch, mit kräftigen gothischen Profilen drei scheibenförmigen Knäufen, breitem Fuss und gleicher Dille. Wohl 17. Jahrh.

Hostienschachtel, Silber, oval, 10:15 cm breit, bezeichnet in Gravirung mit dem Wappen der Dölau und 50. Psalm 14,15. Dazu:

1681 Georg Christoff von Dölau vff Stockhaussen vnd Lossengrün.

Gemarkt mit Leipziger Beschau, F und nebenstehender Marke.



Fig. 35.

St. Nicolaikirche. Abendmahlkelch.