

Auf den Schlusssteinen der Halle finden sich die untenstehenden Wappen derer von Schleinitz und von Schönberg. (Nicht von Ende!)

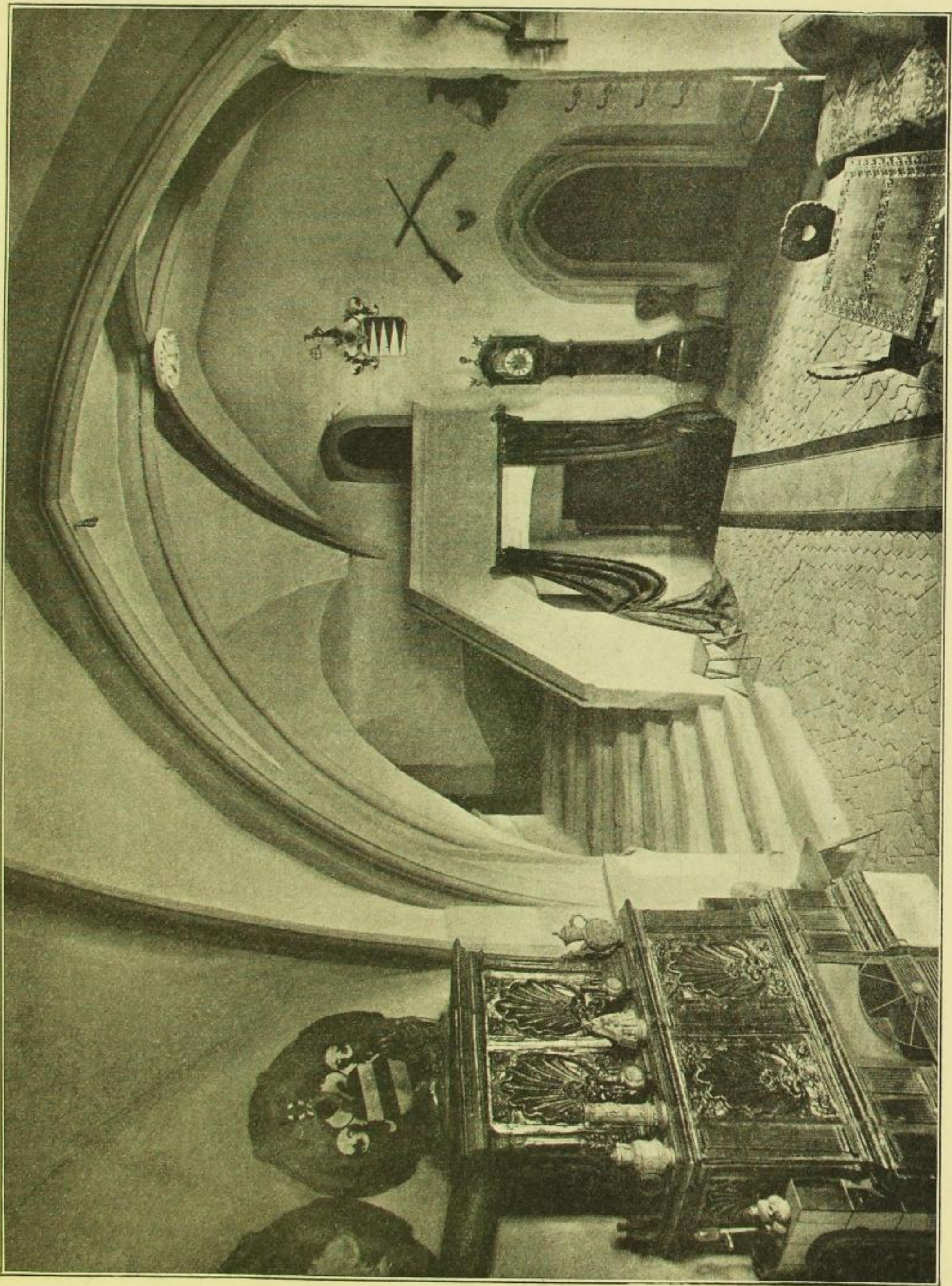
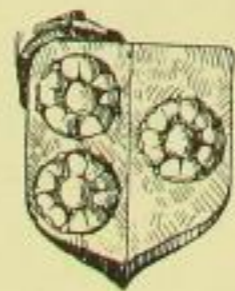


Fig. 104. Schloss Kriebstein, Halle.

Die Burg kam, wie gesagt, erst 1465 an Hugolt von Schleinitz und blieb bis 1502 im Besitz der Familie von Ende. In diese Zeit müssen die Wappen fallen, und zwar der stilistischen Behandlung nach in die zweite Hälfte des 15. Jahrh.



7*