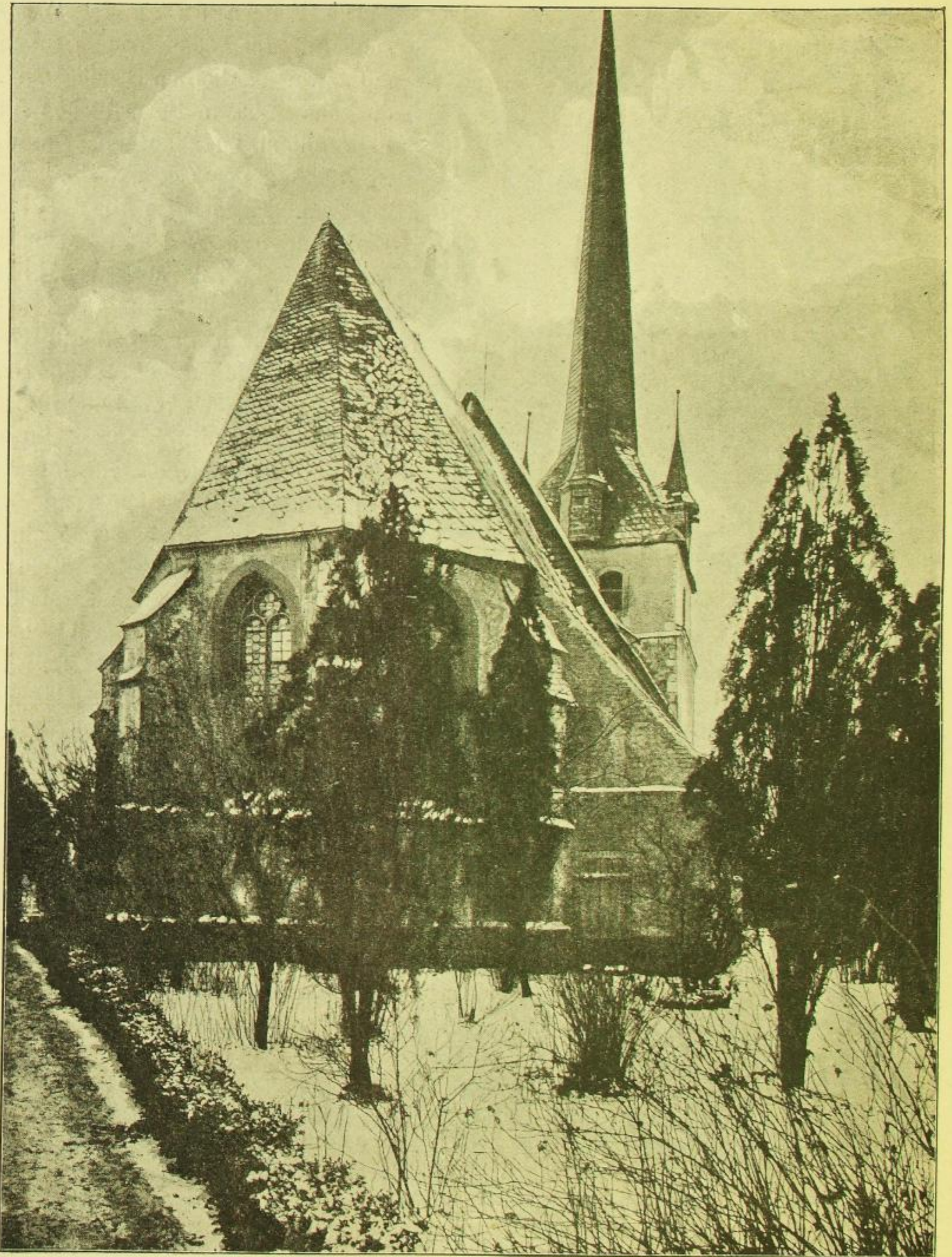


Thür zur Sakristei, mit einem Guckfensterchen, schwer beschlagen.
Bemalt in Oel mit einer fast lebensgrossen Darstellung des h. Johannes, neben

Fig. 81.



ihm auf einem Berge das Schaf. Die Malerei gehört der Zeit um 1700 an. Die
Inschrift lautet:

Thut Busse, das Himmelreich ist nahe herbey kommen. Matt. 3, 2.
Auf dem Kreuzesbände: ECCE AGNVS DEI.