

In der 2. Abtheilung links.

Grabmal des Johann Gottfried Fischer und seiner Gattin Maria Regina, geb. Bernhard.

Sandstein, 2,50 m hoch.

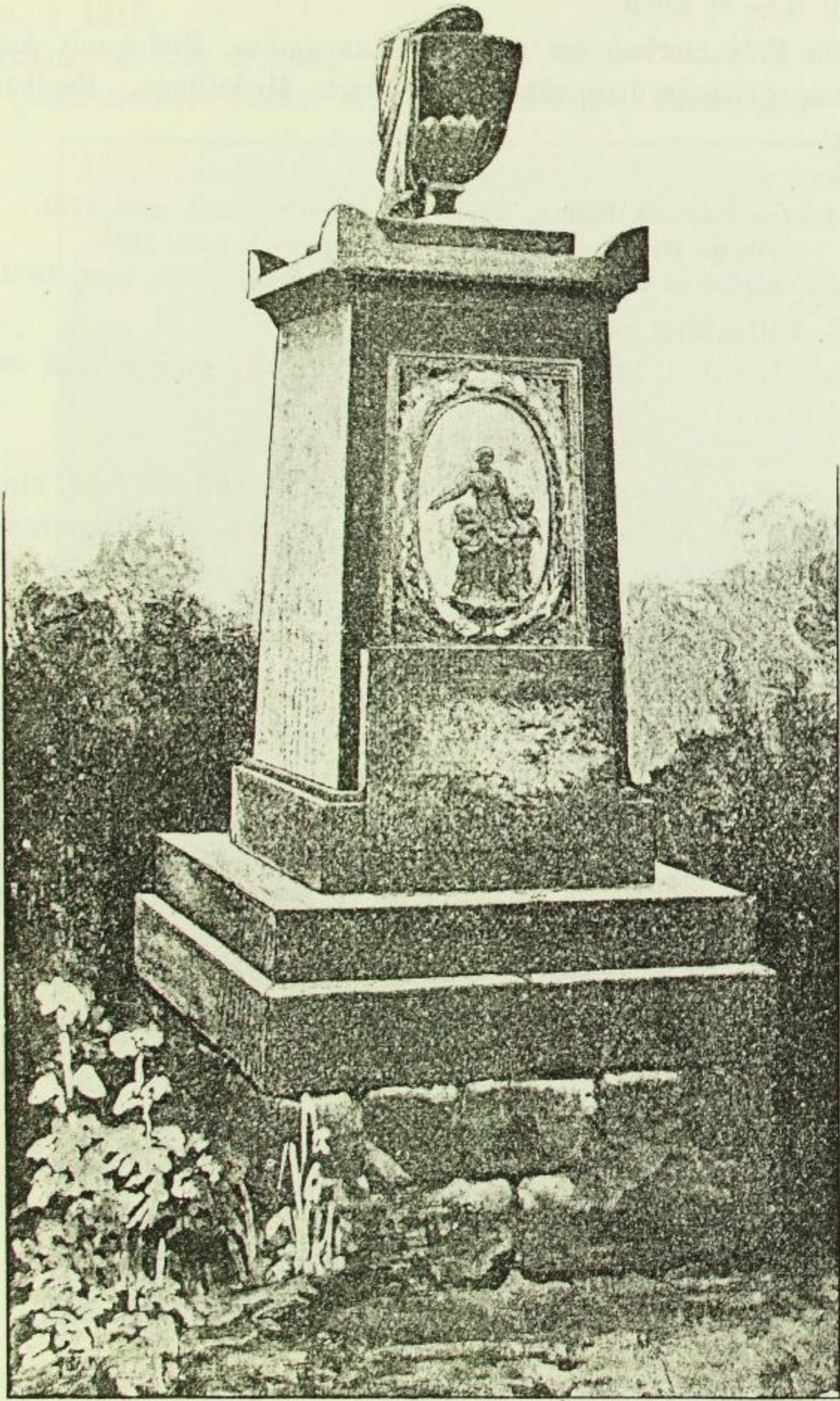


Fig. 130. Ammenkirchhof, Grabmal eines Unbekannten.

Gutes Beispiel für Typus I; nicht überladen.

In der 2. Abtheilung links.

Grabmal des Johann Georg Nathusius, † 1792, und seiner Gattin Wilhelmine Sophie, geb. Hauschild, † 1795.

Sandstein, 2,26 m hoch, 1,38 m breit.

Grosse Platte, von Pilastern eingeschlossen. Unten ein Buch, Oelzweig und