

Typus I. Rechts und links an den Kartuschen weinende Putten, als Bekrönung ein baldachinartiger Aufbau, den ein Kreuz bekrönt.

Denkmal der Familie Eichhoff. (Fig. 142.)

Sandstein, 1,40 m lang, 82 cm breit, ca. 2,00 m hoch.

Auf rechteckigem Sockel ein antiker, auf vier Löwenfüßen ruhender Sarkophag, ein auf diesem ausgebreitetes Tuch fällt bis auf das Deckgesims herab; auf dem Tuche zwei Putten, der eine sitzend den Kopf in die Hand gestützt, der andere stehend nach oben zeigend. Inschrift:

Blams und Eichhoffs Ruhestätte | errichtet | durch | George Heinrich Eichhoff | Bürger
und Traitteur | am XIX. Jun. MDCCIVC.

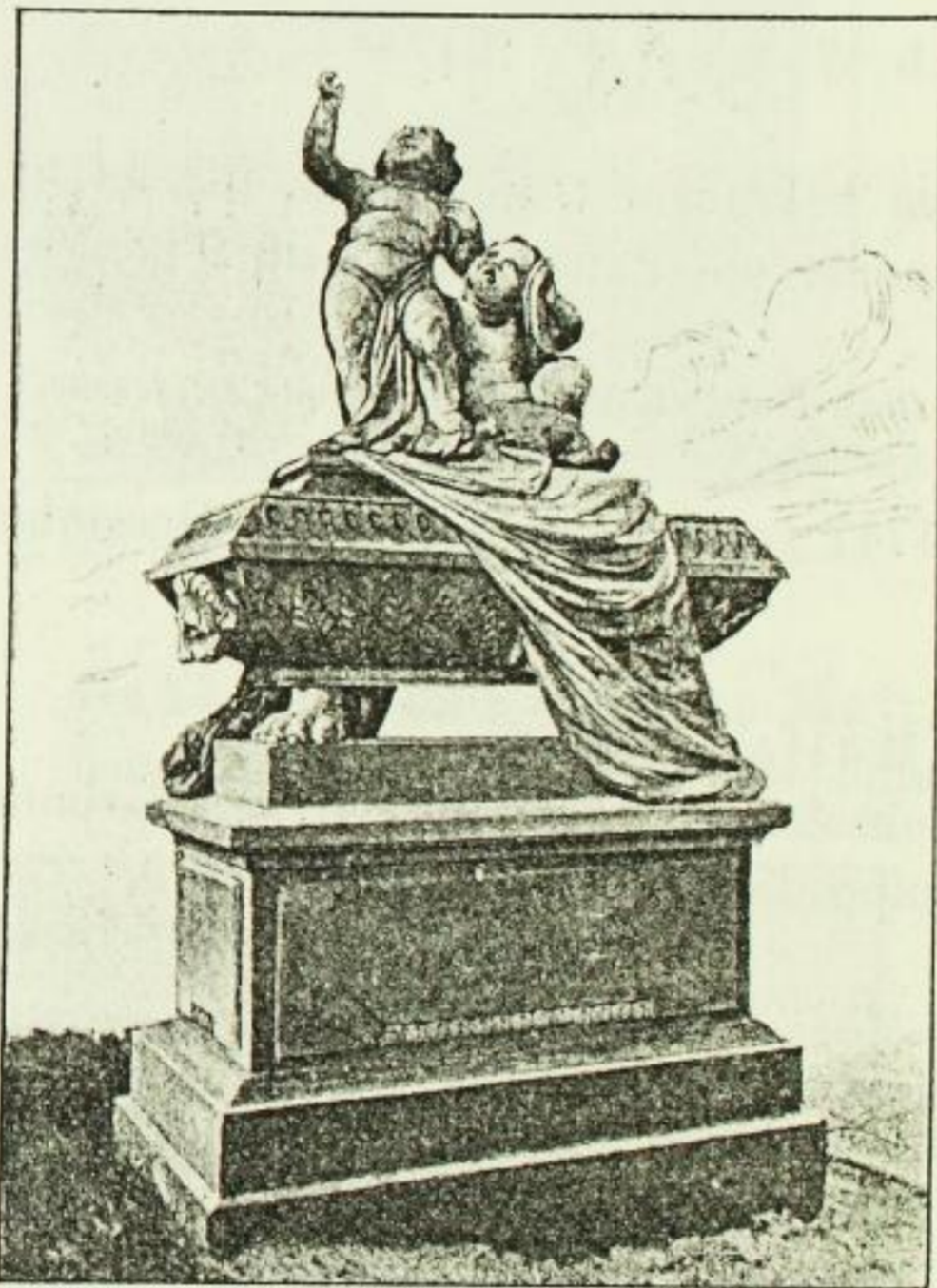


Fig. 142. Eliaskirchhof, Denkmal der Familie Eichhoff.

Rechts und links die Namen der Angehörigen.

Der figürliche Theil ist wenig glücklich.

Denkmal der Frau Ros. Marie Leonhardt geb. Friesholdt, † 1800.

Sandstein, ca. 2,30 m hoch.

Auf niedrigem Postament steht ein weinender Genius mit gesenkter Fackel, der sich auf einen Säulenstumpf lehnt.

In schematisch-klassicistischen Formen.

Denkmal des Componisten Johann Gottlob (Amadeus) Naumann, † 1801.

In Sandstein, bestehend aus einer Ruinengruppe, einem altarartigen Theile, darauf in Relief eine Lyra, einem Stück Sockelmauer, darauf ein hoher Stumpf einer verzierten Säule; an diese gelehnt eine Platte. Auf dieser oben in Relief

sitzend Apoll, die Laute schlagend, darüber Blattgerank. Dazu die Inschrift:

Grabstätte | Naumanns | Churfürstlich Sächsischer Capellmeister | Geboren am 17. April 1741 |
Gestorben am 23. October 1801.

Nur auf des Meisters Gebot entsteht im Reiche der Töne

Was den Denker erfreut, wie es den Hörer entzückt.

Aber dies genügte Dir nicht, an dessen Grabe wir trauern,

Hoch über irdischen Dienst hobst Du den Zauber der Kunst.

Seele sprach zur Seele, die Schranken der Endlichkeit schwanden,

Und in der Seeligen Reih'n lohnt Dir die Palme dafür.

Denkmal des Christian Gottlob Hering, † 1806.

Sandstein, ca. 3,20 m hoch.

Ueber schwerem würfelförmigen Unterbau grosse, vierseitige, abgestumpfte Pyramide auf Löwenfüßen, darauf eine Urne. Inschrift:

Christian Gottlob Hering | Bürger und Brauhöfer zu Schandau | und Stein Schiff Herr zu
Postelwitz | geb. 1752, † 1806 | und seine Frau Johanna Sophia, geb. Hänsel, † 1815.

In der 1. Abtheilung rechts, am Mittelwege.