

fünften südlichen Pfeiler kam ein Blockhaus und drei Zugbrücken, die in ein zweites, östlich vom Schönen Thore angelegtes Thor hineinführten. (Siehe Fig. 217.)

Umbauten brachte nach einem grossen Hochwasser das Jahr 1595. Es scheint dabei der obere Theil des zu sein. An diesem findet sich in

Nach den Rechnungen wurde des zerbrochenen aufgerichtet. Ein bessert worden. Das neue fertigte wurde es abermals erneuert. Der

ersten Pfeilers beschädigt worden grossen Zahlen die Inschrift: 1595. damals ein neues Crucifix an Stelle solches war schon 1564/65 ausgemarcus Fleischer für 5 fl. 1620 Bildhauer Wenzel Lindener

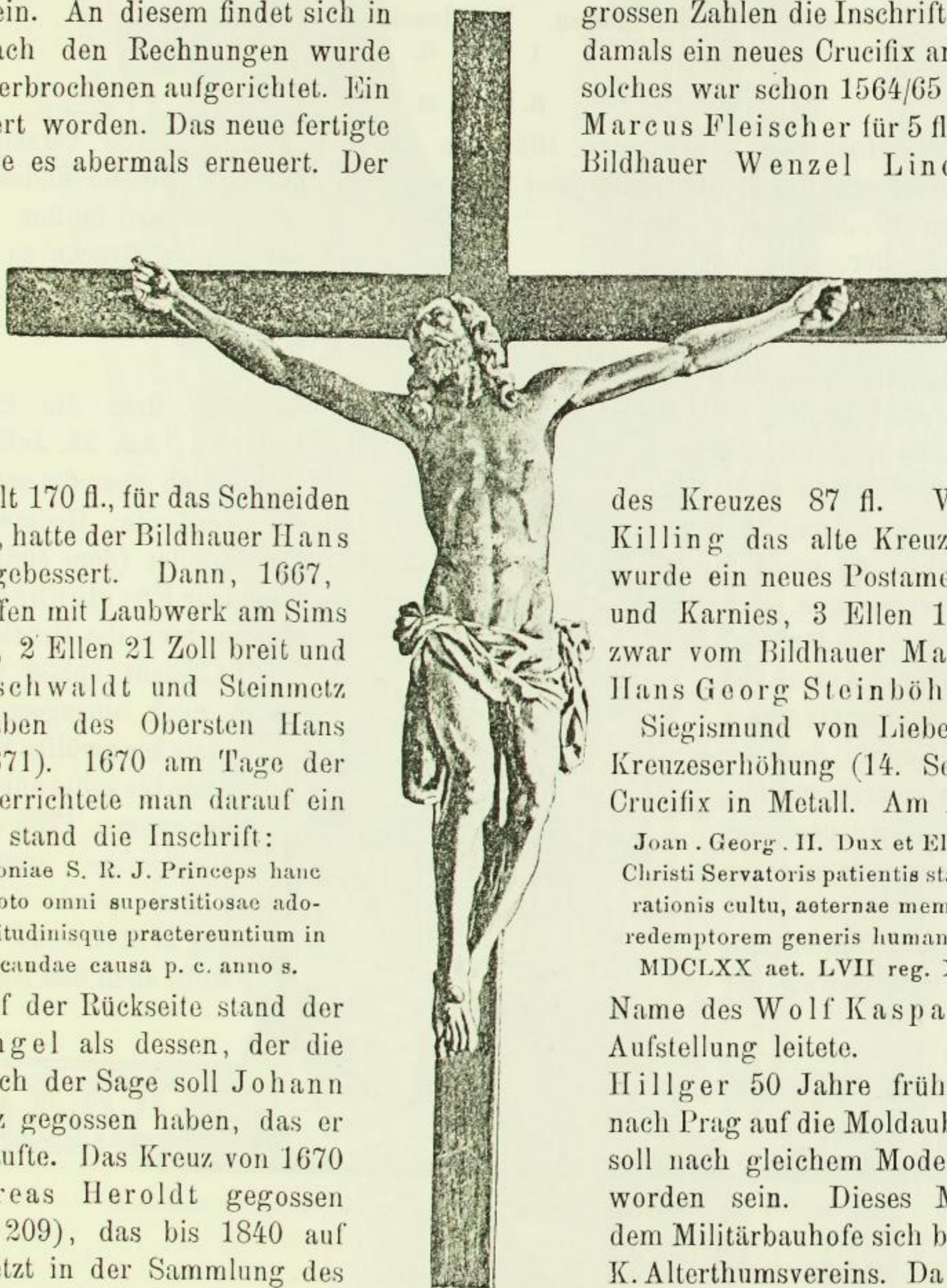


Fig. 209.

Augustusbrücke,
Crucifix von 1620.

erhielt 170 fl., für das Schneiden 1617, hatte der Bildhauer Hans ausgebessert. Dann, 1667, schafften mit Laubwerk am Sims hoch, 2 Ellen 21 Zoll breit und Kroschwaldt und Steinmetz Angaben des Obersten Hans († 1671). 1670 am Tage der ber) errichtete man darauf ein ment stand die Inschrift:

Saxoniae S. R. J. Princeps hanc remoto omni superstitione ad gratitudinisque praetereuntium in vocandae causa p. c. anno s.

Auf der Rückseite stand der Klengel als dessen, der die

Nach der Sage soll Johann Kreuz gegossen haben, das er verkaufte. Das Kreuz von 1670 Andreas Heroldt gegossen (Fig. 209), das bis 1840 auf ist jetzt in der Sammlung des Hillger noch Heroldt Bildhauer das Lindener'sche Modell uns

Der Körper ist 1,88 m hoch, von reich geschwungenen Umrissen, das Lockenhaupt nach oben gehoben, der Ausdruck im Gegensatz zu den älteren, derb realistischen Werken sanft und fast weichlich. Die Durchbildung der Glieder ist sehr sorgfältig, namentlich die der Gelenke und Adern. Geschaffen haben dieses Modell sicher nicht die Giesser, es dürfte vielmehr aus der Schule Nossen's hervorgegangen sein.

des Kreuzes 87 fl. Vorher, Killing das alte Kreuz noch wurde ein neues Postament geund Karnies, 3 Ellen 14 Zoll zwar vom Bildhauer Matthes Hans Georg Steinböhl nach Siegismund von Liebenau Kreuzeserhöhung (14. Septem-Crucifix in Metall. Am Posta-

Joan. Georg. II. Dux et Elector Christi Servatoris patientis statuum, rationis cultu, aeternae memoriae redemptorem generis humani pro MDCLXX aet. LVII reg. XIV.

Name des Wolf Kaspar von Aufstellung leitete.

Hillger 50 Jahre früher ein nach Prag auf die Moldaubrücke soll nach gleichem Modell von worden sein. Dieses Modell dem Militärbauhofe sich befand, K. Alterthumsvereins. Da weder waren, so ist anzunehmen, dass erhalten blieb.