

Fig. 219.

**Zweites Obergeschoss.**

1. Hausmannsturm.
2. Heimlich Gemach und Kammer.
3. Stube zum Fr. Zimmer.
4. blaz vorm Fr. Zimmer.
5. Grosse Frauen Zimmer Stube.
6. Kammer.
7. kleine Stube.
8. Abort.
9. Der Fürstin Gemach.
10. Platz vor der Fürstin Gemach.
11. Dantzsall.
12. Schössereithurm.
13. Treppe.
14. Gang.
15. Laterne.
16. Gang.
17. Bisschoffs-Stuben.
18. Cammer dabey.
20. Gewölbe.
22. Schornstein.
23. Gang.
25. Cammer dabey.
26. ?
27. Capelle.
28. Treppe.

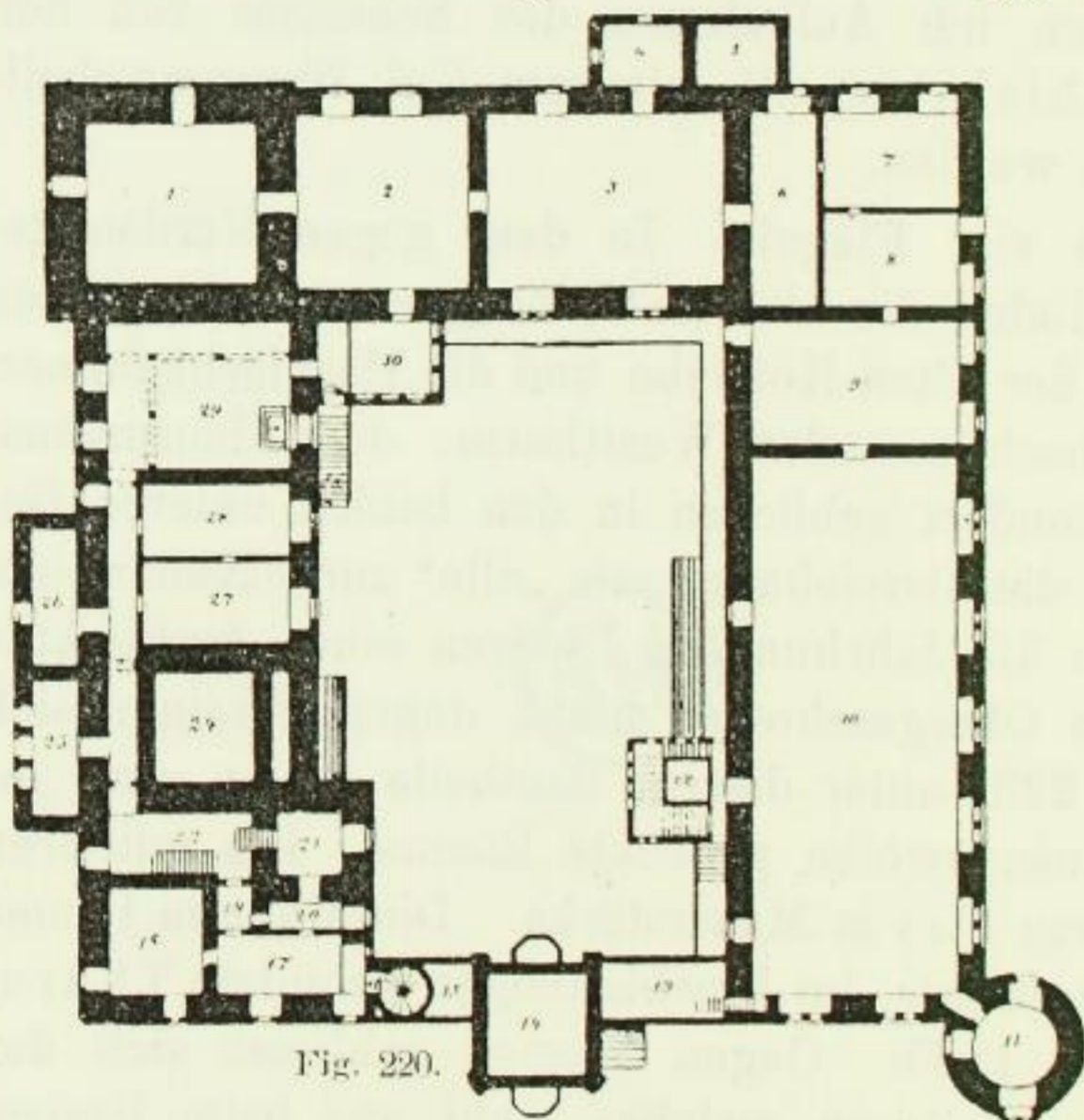


Fig. 220.

**Erstes Obergeschoss.**

1. Harnischkammer
2. Sahl vor der alten Hoff-Stuben.
3. Alte Hoff-Stuben.
4. Erker.
6. Herzogen Friedrichs Kammer.
7. Stuben.
8. Sahl vor dem Gemach.
9. Sahl vor der Hoff-Stuben.
10. Hoff-Stube.
11. Schössereithurm.
12. Treppe.
13. Verbindungsgang
14. Laterne.
15. 16. Verbindungsturm und Treppe.
17. Canzley Kammer.
18. Canzley.
21. Inner Canzley.
22. Vorplatz.
23. Gang in die Kirchen.
24. Schornstein.
25. Rathsstuben.
26. Kochkammer.
28. Gepläs zur Orgel.
29. Capelle.
30. Treppe.

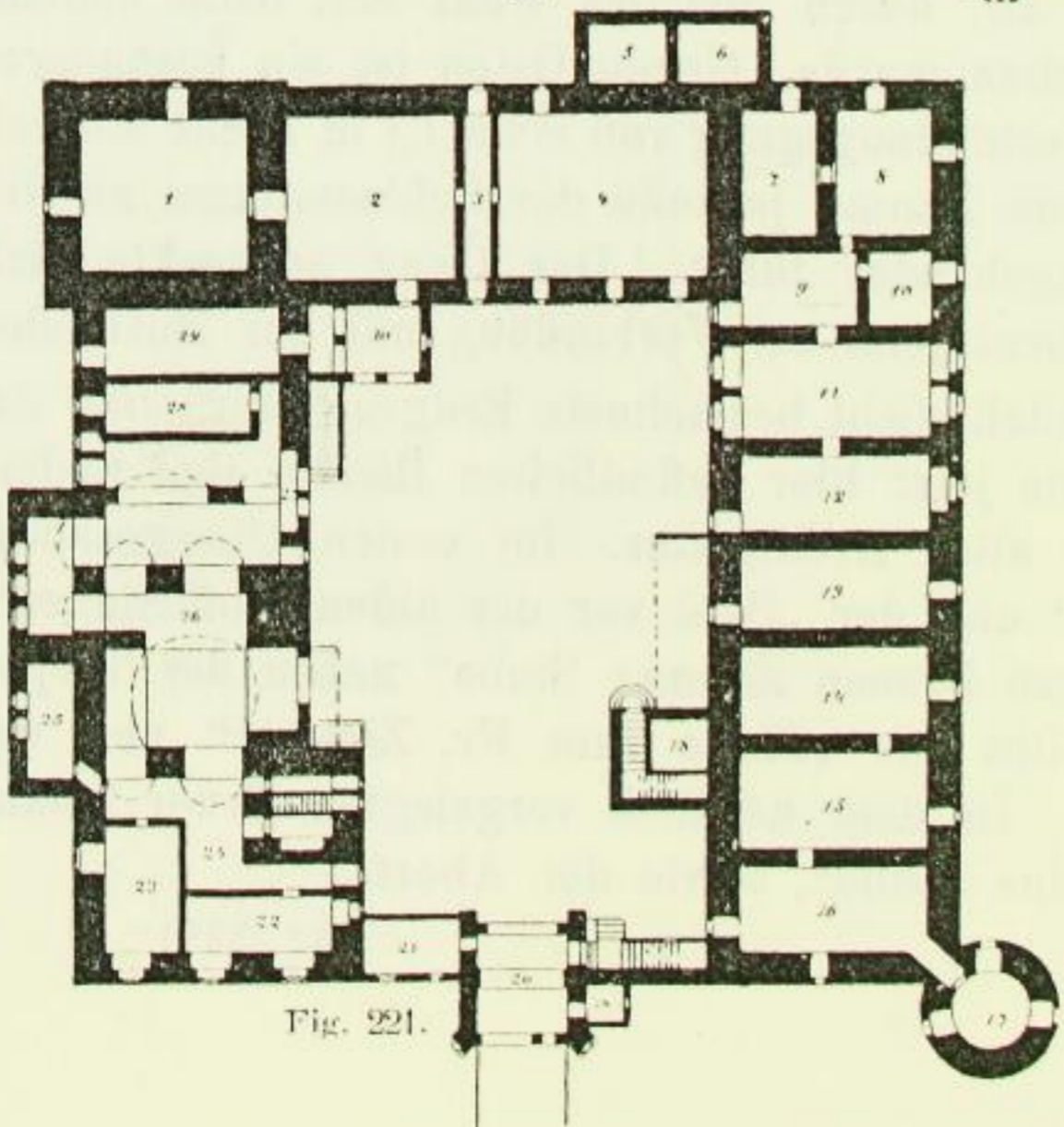


Fig. 221.

**Erdgeschoss.**

1. Hausmannsturm.
3. Durchgang zum Zwinger.
5. Heimlich Gemach.
8. Gewölb zur Küche.
9. Platz vor der Schneitrey.
10. Gewölb zur Schneitrey.
11. Beygewölb zu Schneitrey.
12. Die Schneitrey.
13. Brobantkammern zur S.
14. Das hinterste Gewölb zur S. C.
15. Das Handgewölb zur S. C.
16. Silberkammer, die seiten(?)
17. Schössereithurm.
18. Treppe.
19. Wache.
20. Thor unter der Laterne (?).
21. Wachstube (?).
22. Küchensstube
23. Zergarten.
24. Gang.
25. Herlass (?).
26. Feuermeuer.
27. Vor Wass (?) Platz
28. Rahmkeller.
29. Speiss und Brotkammer vor die Fürsten.
30. Treppe.

Fig. 219–222. Königliches Schloss, Grundrisse nach dem Modell von 1528.