

finden sich als Kolossalgestalten Krieger, wie es scheint Helden, darunter Simson mit dem Eselskinntbacken, ein zottiges Weib und ein zottiger Mann, beide nackt. In den Zwickeln erscheint Adam und Eva, in den unteren Postamentreliefs ein liegender Hirsch, der den Baum des Paradieses mit dem Elternpaar als Geweih trägt und ein Widder mit dem Opfer Kains. Im oberen Fries findet sich eine sehr bewegte Darstellung eines Reiterkampfes. An den Risaliten Einzelgestalten (Fig. 239 und 240), z. B. ein nackter trommelnder Krieger. Die Kapitäle sind sehr geistreich behandelt. Neben Büsten wachsen zu den Ecken Füllhörner hervor, auf denen Kinder so sitzen, dass sie die

Platte mit dem Rücken tragen und das Gesäss nach aussen strecken. Mehrfach findet man solche Zeugnisse eines derben Witzes.

An der nordwestlichen Schnecke, die zweimal mit 1550 bezeichnet ist, haben

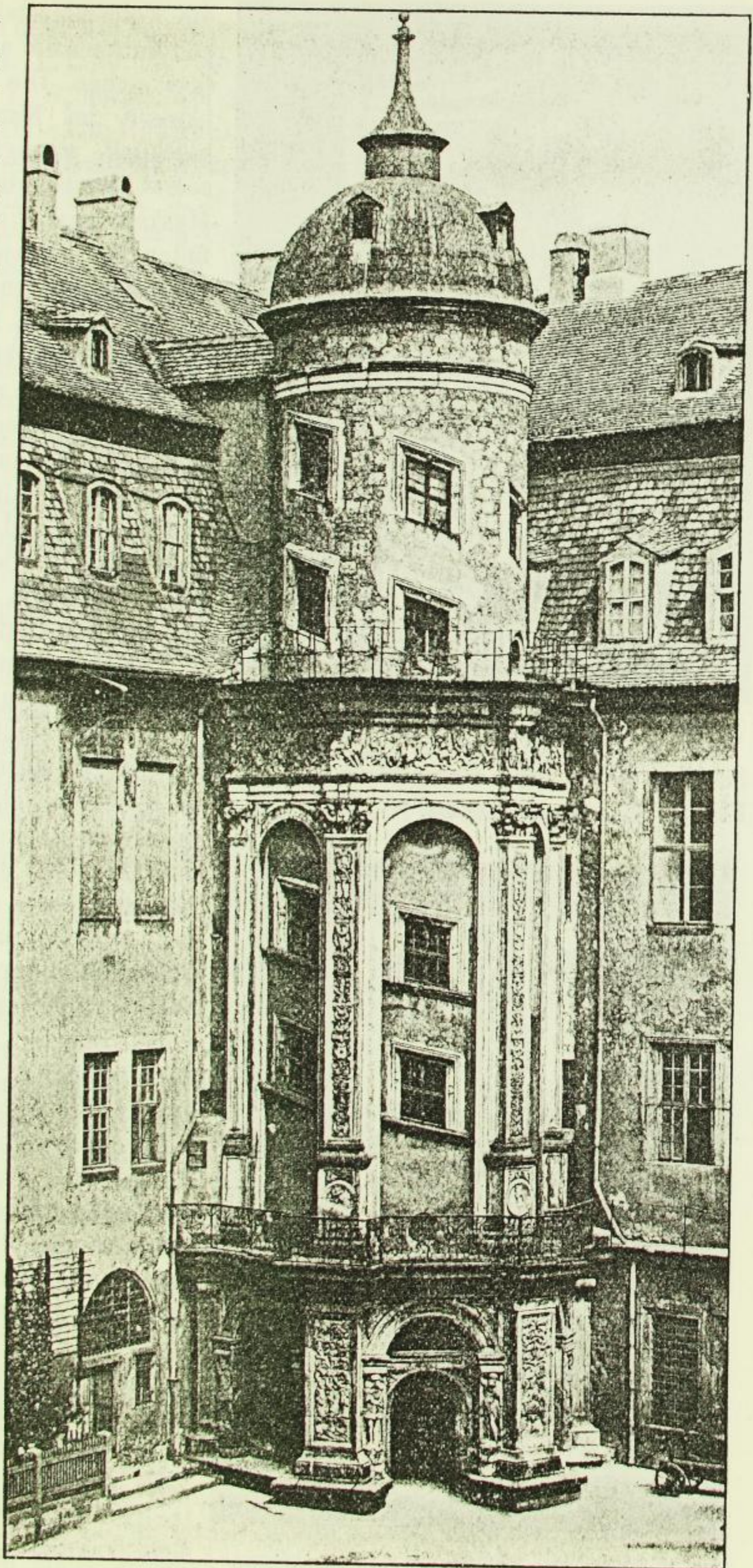


Fig. 238. Königliches Schloss, Nordostschnecke. Zustand vor 1883.