

die alte Stadtmauer ab, die sich hier noch in einer Länge von etwa 40 m er-

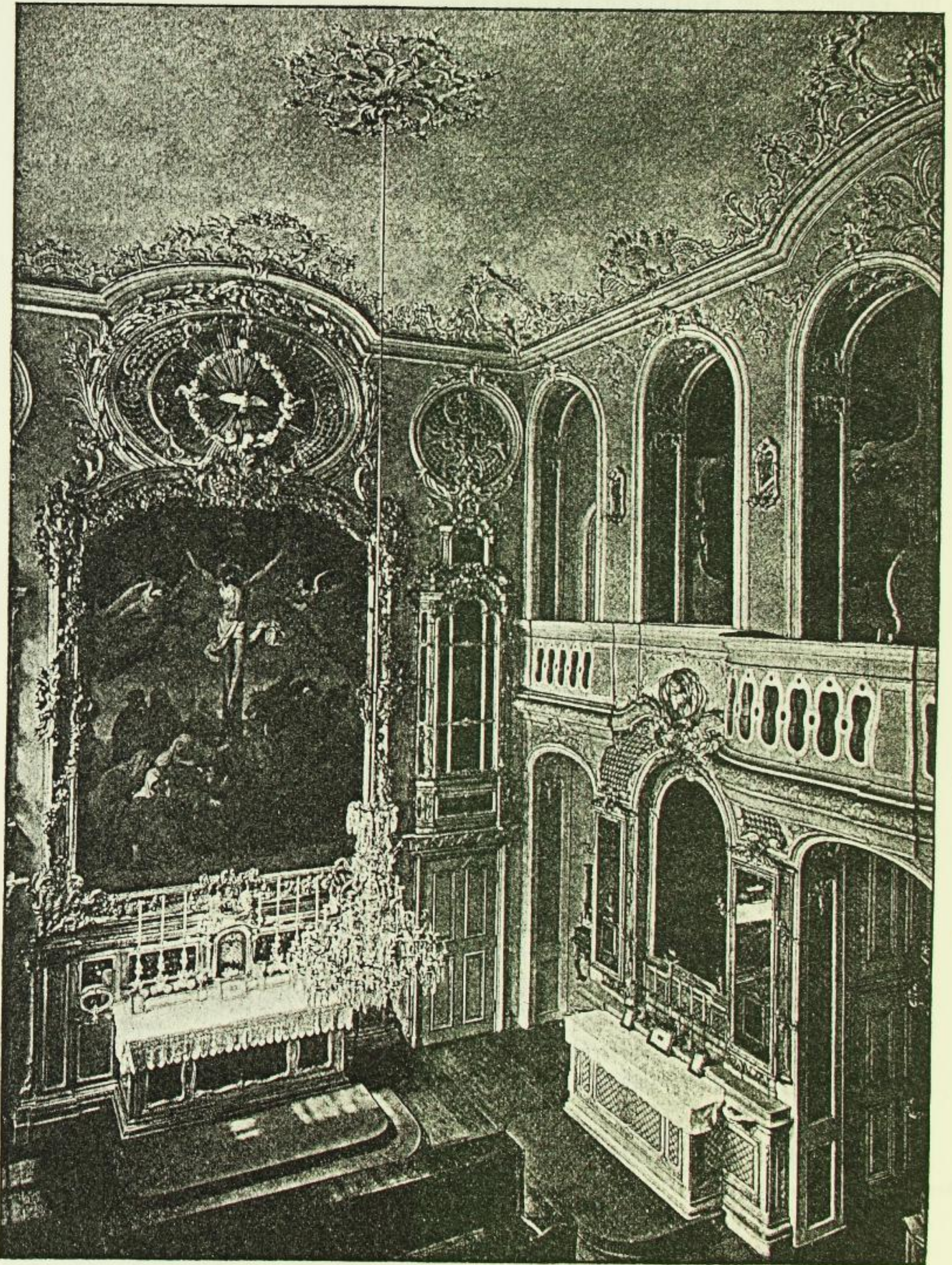


Fig. 285. Palais am Taschenberg, Familienkapelle.

hielt. In den Hofecken befinden sich zwei Wendeltreppen, die in ziemlich steilem Anstieg bei schräggestellten Fenstern ohne eigentliches Podest emporführen; nach den Zugängen zu den Stockwerken führt nur eine nach der Umfassungswand